



IL GRUPPO ATM

11.000
DIPENDENTI ¹

3 mln
PASSEGGERI GIORNALIERI

7
MODALITÀ DI
TRASPORTO

180
linee bus

15
linee tram

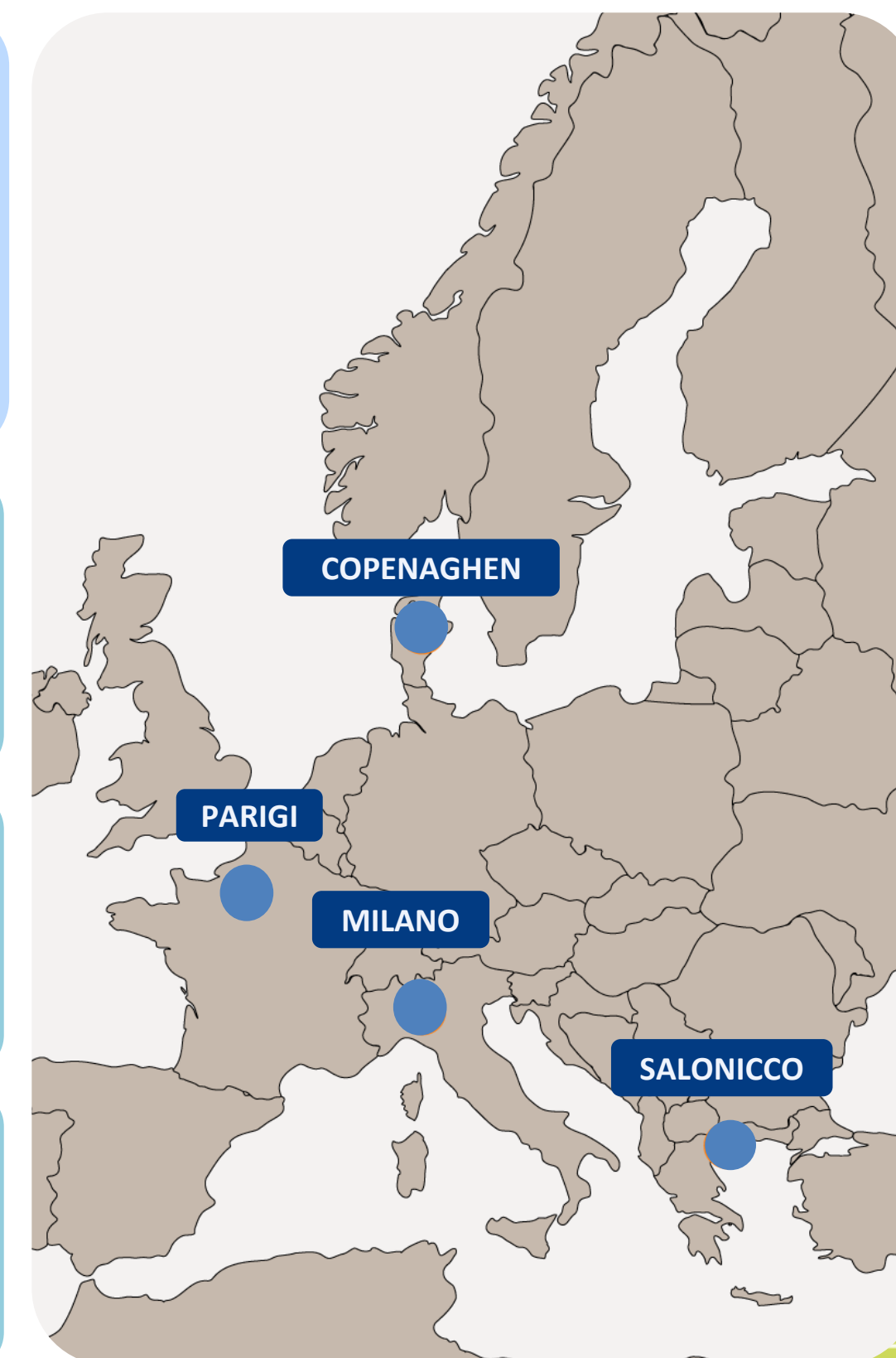
4
linee filobus

10
linee metro

5
impianti a fune

1°
sistema di bike sharing

3
linee light rail



¹ inclusi Milano, Copenaghen, Salonicco



MILANO

10.100 dipendenti / 1931

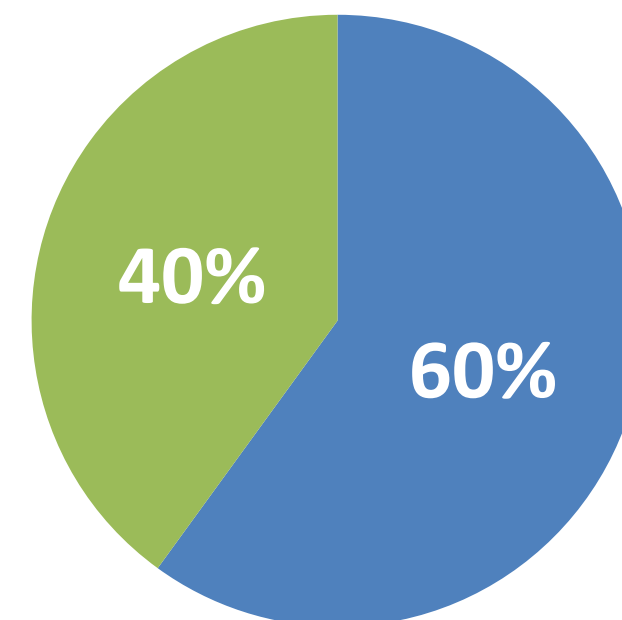
- **Parità di genere:** al momento le **donne in Azienda** sono l'**11,3%** (40% leadership team, 30% staff, 8% staff operativo)
- Negli ultimi 10 anni le donne sono cresciute di circa 500 unità



PARITÀ DI GENERE IN CONTESTI DIVERSI

SALONICCO

300 dipendenti / 2024



■ Uomini ■ Donne



DONNE E MOBILITÀ



ESSERE INCLUSIVI IN OGNI AZIONE

Nel 2023 abbiamo **rinnovato i nostri VALORI AZIENDALI**
Una grande opportunità per portare avanti il discorso sull'INCLUSIONE!

CREARE

- **1,800** dipendenti hanno contribuito con un sondaggio
- **10 focus group / 150 persone** nei depositi
- Interviste al **leadership team**

PROMUOVERE

- **13 ExCo** membri e sponsor
- **100 champions** come ambassadors dentro l'organizzazione

SPERIMENTARE

- **“Valori in movimento”**: *La divisa che unisce, Run4Inclusion*
- **“Valori in tour”**: nel 2024, 5 settimane in 23 depositi

PASSIONE



CURA



INCLUSIONE



INNOVAZIONE



SOSTENIBILITA'



ATM

DONNE E MOBILITÀ



L'IMPEGNO DI ATM PER LA PARITÀ DI GENERE

PIANO STRATEGICO 2025-2027

CON 22 AZIONI ogni anno in 6 ambiti

- Selezione e assunzione
- Gestione della carriera
- Conciliazione vita lavoro
- Equità salariale
- Genitorialità
- Prevenzione di ogni forma di molestia

CONSIGLIERA DI FIDUCIA

Dal 2022 ATM ha nominato una **Consigliera di Fiducia** come previsto dalla Convenzione Internazionale OIL 190, per garantire la prevenzione e la rimozione di ogni comportamento lesivo

LINEE GUIDA DI COMPORTAMENTO

FORMAZIONE di oltre 700 manager e la **nomina di “Champion” e “Ambassador”** per la sensibilizzazione dei dipendenti

NUOVO CODICE DI CONDOTTA

Con focus su molestie, discriminazione e stalking: tutti i dipendenti l'hanno approvato e tutti i manager si sono formati nel 2024



FARE RETE PER UN MAGGIORE IMPATTO

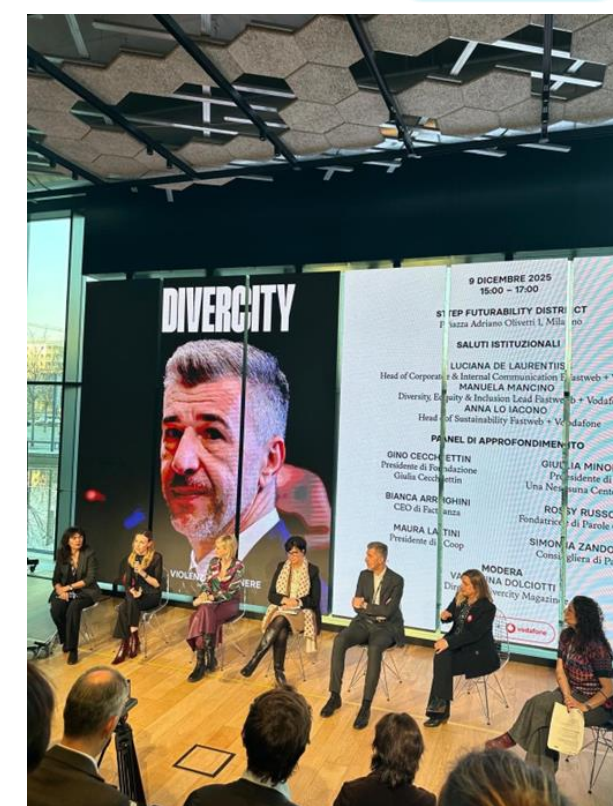
ATM Milano è tra i fondatori di PARI. Associazione nata nel 2025 che unisce aziende nazionali e internazionali nel contrasto alla violenza di genere ed ai femminicidi, con lo scopo di sostenere e promuovere una cultura del rispetto e dell'inclusione. In soli 12 mesi sono oltre 54 le aziende associate, per un totale di cinquecentomila dipendenti impattati.

MISSIONE

PARI nasce con l'obiettivo di promuovere equità, inclusione e sostenibilità e agire come piattaforma collaborativa per condividere best practice e co-progettare politiche inclusive.

ATTIVITÀ

- Eventi culturali e di sensibilizzazione
- Webinar e formazione aziendale/interaziendale
- Pubblicazione Manifesto, Policy e Osservatorio Dati



POLITICA E GOVERNANCE PER LA PARITÀ DI GENERE

POLITICA

- **Promuovere ambienti di lavoro inclusivi**, arricchenti fondati sul rispetto reciproco, sulla valorizzazione delle diversità e sull'eliminazione di ogni forma di violenza, molestia e discriminazione
- **Garantire pari opportunità** in tutte le fasi della vita professionale, dalla selezione al percorso di carriera, assicurando a ogni persona accesso equo a diritti, risorse e possibilità di crescita, indipendentemente dal genere, dall'età, dall'orientamento sessuale o da altre caratteristiche personali non rilevanti ai fini professionali

GOVERNANCE

- **COMITATO SOSTENIBILITÀ:** per guidare e misurare le iniziative a livello di CdA
- **COMITATO GUIDA parità di genere:** tutela le diversità e le pari opportunità sul luogo di lavoro, e ha il compito di individuare, proporre e monitorare le azioni necessarie per ottenere e mantenere la certificazione sulla Parità di Genere



SERVIZI SU PIATTAFORMA

- Congedo facoltativo al 60%
- Nidi aziendali
- Voucher nidi
- Servizi per la genitorialità
- Formazione (educazione finanziaria, ecc)
- Coaching alle donne ed ai manager
- Servizio di ascolto, counselling e care manager per eventi in linea
- Borse di studio per dipendenti e figli/figlie
- Anticipi TFR extra legge
- Patenti, voucher casa e posti letto conducenti



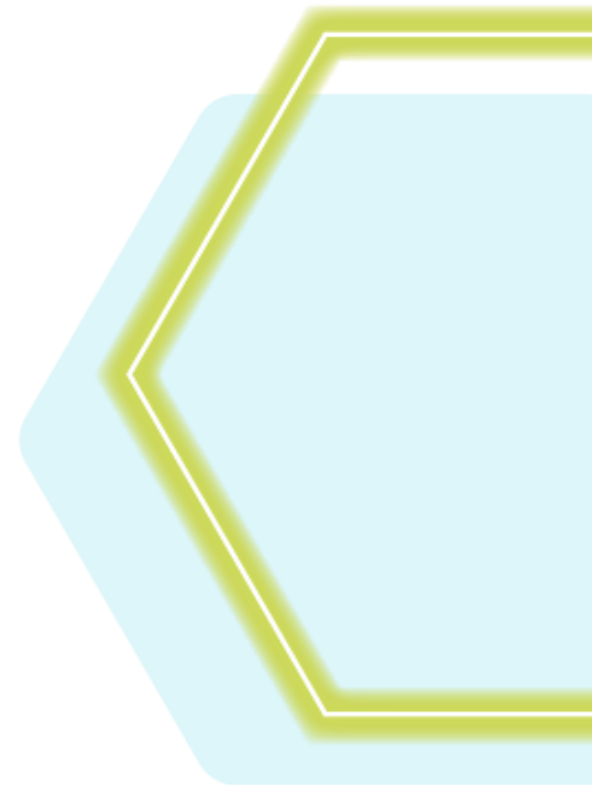


UNI PDR 125 CERTIFICAZIONE DI GENERE

DICEMBRE 2025: IL GRUPPO ATM OTTIENE LA CERTIFICAZIONE

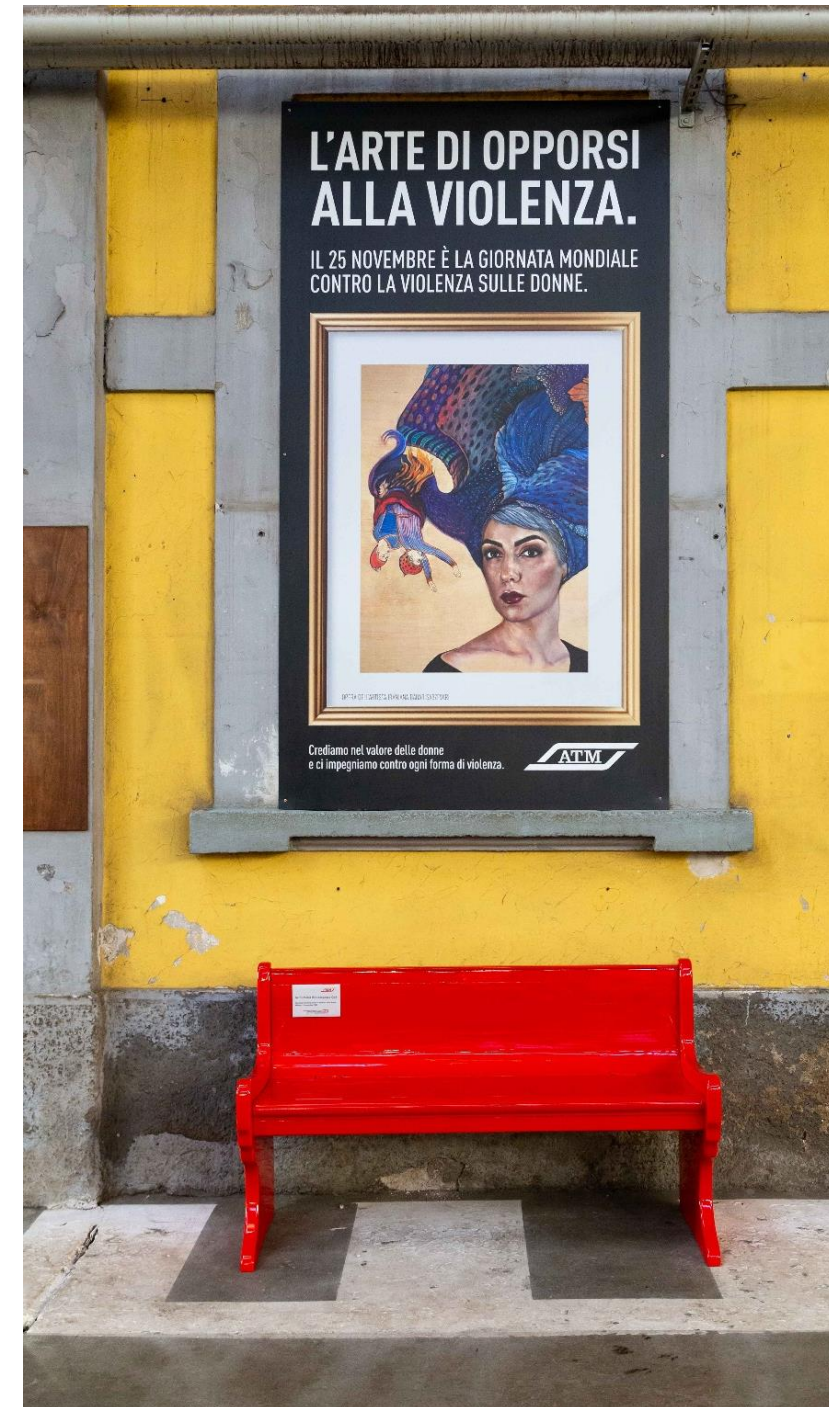


- Certificazione UNI/PdR 125:2022 avviata nel 2024
- Coinvolte società italiane del Gruppo: ATM, CityLink, Gesam, Net, Rail Diagnostics
- Analizzate 6 aree chiave: cultura, governance, HR, inclusione, equità retributiva, conciliazione vita-lavoro
- Azioni concrete: gender pay gap azzerato, welfare completo sostegno alla genitorialità, ampia promozione di diversità e inclusione interna ed esterna





LE PANCHINE ROSSE



Nei depositi ATM di Leoncavallo, San Donato e Precotto sono state collocate **panchine rosse** dedicate a tutte le donne vittime di violenza, come segno tangibile di memoria e di impegno comune.



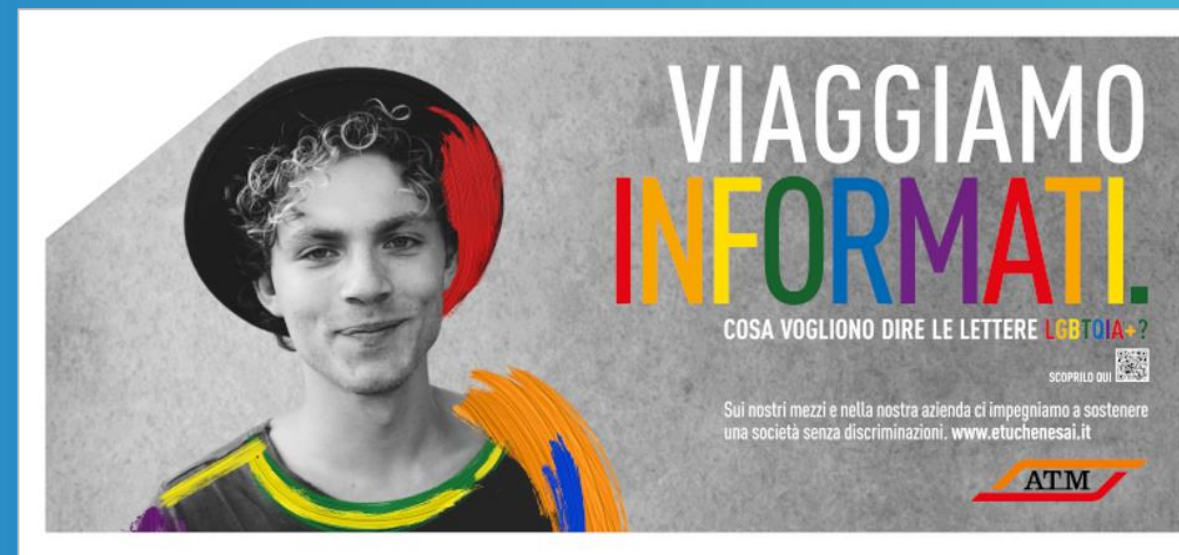
CAMPAGNE VALORIALI



2022



2022



2024



DONNE E MOBILITÀ



CAMPAGNE CONTRO LA VIOLENZA SULLE DONNE

**L'ARTE DI OPPORSI
ALLA VIOLENZA.**

OPERA DELL'ARTISTA IRANIANA BAHAR SABZEVARI



IL 25 NOVEMBRE È LA GIORNATA MONDIALE
CONTRO LA VIOLENZA SULLE DONNE.

Crediamo nel valore delle donne in ATM,
vogliamo che siano sempre di più
e ci impegniamo contro ogni forma di violenza.



2023

25 novembre. Giornata internazionale
contro la violenza sulle donne.

- La violenza
- Non si manifesta
- Subito
- Si mostra
- Un po'
- Alla volta
- Riconosca
- Prima
- Che sia
- Troppo tardi

○
Chiama il
1522

**DIAMO ALLE DONNE I MEZZI
PER COMBATTERE LA VIOLENZA.**

1522.
Il numero anti violenza e stalking,
gratuito e attivo 24h su 24.



2024



Lotto

**CONTRO LA VIOLENZA
SULLE DONNE.**

È importante farlo tutti insieme.



2025

DONNE E MOBILITÀ



85.000 visite
insiemecontrolaviolenza.it



CAMPAGNA 2025: IL SITO DEDICATO



MILANO
RETEantiviolenza

Strade di autonomia
e libertà per le donne.

https://insiemecontrolaviolenza.it



La violenza sulle donne va
fermata

Chi è accanto a una donna che subisce violenza, o ha assistito a episodi di violenza, qui trova informazioni per capire **come dare supporto**. Le donne che vivono o hanno vissuto la violenza, trovano **contatti** per chiedere aiuto.

I contenuti di questa pagina sono curati dall'Assessorato al Welfare e Salute e dalla Rete Antiviolenza del Comune di Milano.

https://insiemecontrolaviolenza.it

Insieme, nella giusta
•—•— direzione

LA RETE ANTIVIOLENZA DEL COMUNE DI MILANO

Coordinata dal Comune, unisce le realtà impegnate contro la violenza sulle donne. Ne fanno parte **Centri Antiviolenza**, **Case Rifugio**, e uno **Sportello**. Tutte, in modo diverso e sinergico, sostengono le donne nei loro percorsi di libertà. Commissariati di **Polizia** e stazioni dei **Carabinieri** operano in collegamento e accordo con la Rete.

La sede della Rete Antiviolenza del Comune di Milano è la Casa dei Diritti, in via De Amicis 10.

[Scopri la rete](#)

L'IMPEGNO DI ATM

PARITÀ DI GENERE

ATM si è posta l'obiettivo di ottenere la **Certificazione UNI/PDR 125:2022** perché crede nel valore delle persone e nella cultura del rispetto.

CRESCITA FEMMINILE

Negli ultimi 10 anni le donne in azienda sono cresciute di circa **500 unità**: oggi rappresentano l'11,2% (40% leadership team, 30% staff, 8% personale operativo).

CODICE DI CONDOTTA

Tutte le persone hanno diritto a un **ambiente di lavoro sicuro**, sereno e favorevole allo sviluppo delle relazioni interpersonali, in cui tutti rispettino reciprocamente la dignità e i diritti della persona, ispirando le proprie azioni a valori di uguaglianza e correttezza.

CONSIGLIERA DI FIDUCIA

Dal 2022 ATM ha nominato una **Consigliera di Fiducia** come previsto dalla Convenzione Internazionale OIL 190, per garantire la prevenzione e la rimozione di ogni comportamento lesivo.

LINEE GUIDA COMPORTAMENTO

Sono destinate alle persone di tutte le società del Gruppo ATM, ai fornitori e ai partner dell'Azienda. Descrivono i **doveri etici e imprescindibili** di rispetto, diligenza, lealtà, imparzialità e correttezza. Orientano le azioni nell'ambiente di lavoro. Tra il 2023 ed il 2024 sono stati **formati oltre 700 manager**, a partire dal Leadership Team.

PROGETTO PARI

Atm è tra le aziende fondatrici di PARI, iniziativa no-profit che ha l'obiettivo di **intervenire in modo strutturato contro la violenza di genere**, attraverso una rete che coinvolge aziende, istituzioni e realtà locali.

PARI.
INSIEME CONTRO LA VIOLENZA DI GENERE

GRAZIE PER L'ATTENZIONE



Con il Patrocinio di



Promosso da



Media Partner



Con l'adesione di

