

DONNE E MOBILITÀ

Politiche per la parità, le professioni e l'innovazione

Bologna 20.01.26

Più donne a bordo delle aziende:
per una mobilità sostenibile e inclusiva

Francesca Ciuffini

Presidente Comitato Pari Opportunità Nazionale Gruppo FS Italiane



Con il Patrocinio di

Promosso da

Media Partner





Comitato Pari Opportunità del Gruppo FS Italiane

- **Organismo formale** previsto dal Contratto aziendale di Gruppo FS Italiane
- **Con rappresentanza paritetica azienda-sindacato**
- **Scopo** - supportare l'equità di genere e **valorizzarla come opportunità**
- **Un CPO nazionale e 15 territoriali**
- **Rete di ascolto capillare: circa 380 colleghe**, con tante professionalità, che possono **testimoniare e intercettare i**

bisogni delle realtà di ufficio ed esercizio, nei territori

- **Il nostro logo**
 - **spirale** simbolo archetipico di **potenza del femminile**
 - **triscele** alchimia della vita e inclusione
 - spinta propulsiva e **trasformativa**
 - equità di genere = **Opportunità** di sistema
 - idea di **viaggio**, dinamismo e movimento
 - siamo ferroviere, muoviamo il Paese



COMITATO PARI OPPORTUNITÀ GRUPPO FS

CPO e mobilità in chiave di genere

Il Tableau de bord del CPO

AREE TEMATICHE



Parità e non discriminazione

Accesso al lavoro, alle qualifiche tecniche, alla formazione, ai percorsi di carriera, ai posti chiave e nelle retribuzioni



Condizioni di lavoro

Sicurezza e dignità personale durante il lavoro (aggressioni, molestie sessuali, violenza di genere), Adeguatezza, sicurezza e salute ambienti di lavoro e dispositivi), benessere e rispetto della persona nei posti di lavoro, prevenzione e salute



Work Life Balance

Smart Working, strumenti di flessibilità, genitorialità, misure di welfare a supporto



Mobilità in chiave di genere

COSA

VIAGGIATRICI

LAVORATRICI

AMBITI DI INTERVENTO

CONOSCERE

Far parlare numeri e persone

MONITORARE

INFORMARE e SENSIBILIZZARE

Far conoscere

PROPORRE

Proporre azioni/strumenti in risposta a *bisogni collettivi*

COME

Il Tableau de Bord del Comitato Pari Opportunità di FS Italiano.



Mobilità delle lavoratrici e condizioni di lavoro: i PARCHEGGI ROSA per le *turniste* notturne

- Parcheggi riservati alle lavoratrici turniste che iniziano e/o terminano la loro attività lavorativa nella fascia oraria 22.00 – 5.00
- Ubicati vicino ai binari, in luoghi protetti e ben illuminati, riconoscibili da segnaletica orizzontale di colore rosa e da segnaletica orizzontale e verticale
- Corredati da regolamento per il loro utilizzo
- Nati da una proposta del CPO Emilia Romagna, in risposta al **bisogno di sicurezza nel tragitto parcheggio-stazione** nelle ore notturne, quando auto può diventare una necessità
- Sicurezza e anche autonomia. Possibilità di spostarsi non accompagnate
- Realizzati da RFI finora in 6 stazioni (Bologna, Rimini, Reggio Emilia, Parma, Verona, Piacenza). Sono in corso le analisi di fattibilità anche in altre realtà territoriali
- Tematica che riguarda le condizioni di lavoro delle lavoratrici che si intreccia con il tema della mobilità in chiave di genere

.....
DONNE E MOBILITÀ
.....

Mobilità delle lavoratrici e condizioni di lavoro: i parcheggi rosa per le *turniste* notturne



European Social Partner Agreement on
WOMEN IN RAIL



Between CER and ETF

Ruolo CPO

1. Intercettazione bisogno
2. Promozione iniziativa
3. Proposta a RFI
4. Disegno del logo
5. Stesura regolamento



Il progetto attua anche una delle misure previste dall'accordo europeo WIR nell'ambito della Policy Area sulla **Salute e sicurezza nei luoghi di lavoro**

Consigliera di Fiducia per le molestie sessuali nel luogo di lavoro



CONTRO LE MOLESTIE SESSUALI NEI LUOGHI DI LAVORO

Chiama la Consigliera di Fiducia

Se ritieni di aver subito una molestia sessuale sul luogo di lavoro, puoi rivolgerti **in forma anonima e riservata** alla Consigliera di Fiducia per farti consigliare e assistere. La **Consigliera di Fiducia**, istituita in collaborazione con il CPO, è una figura indipendente ed esterna all'Azienda che assicura l'efficace applicazione del Codice di Condotta relativo alle molestie sessuali nei luoghi di lavoro.

Per maggiori informazioni vai su **we** o inquadra il QRCode

we



- **Consigliera di Fiducia** istituita da azienda in collaborazione con CPO
- Figura indipendente, esterna all'azienda, cui ci si può rivolgere nel caso ci si senta oggetto di molestie sessuali nei luoghi di lavoro
- in forma anonima e riservata
- per farsi consigliare e assistere, attraverso una procedura **INFORMALE**
- prevista dal ***Codice di Condotta sulle molestie sessuali nei luoghi di lavoro***
- recepito dal Contratto aziendale di Gruppo nel 2016

.....
DONNE E MOBILITÀ
.....



Le stazioni come spazio urbano per l'accesso al sistema ferroviario

RACCOLTA DATI IN CHIAVE DI GENERE (Osservatorio di mercato)

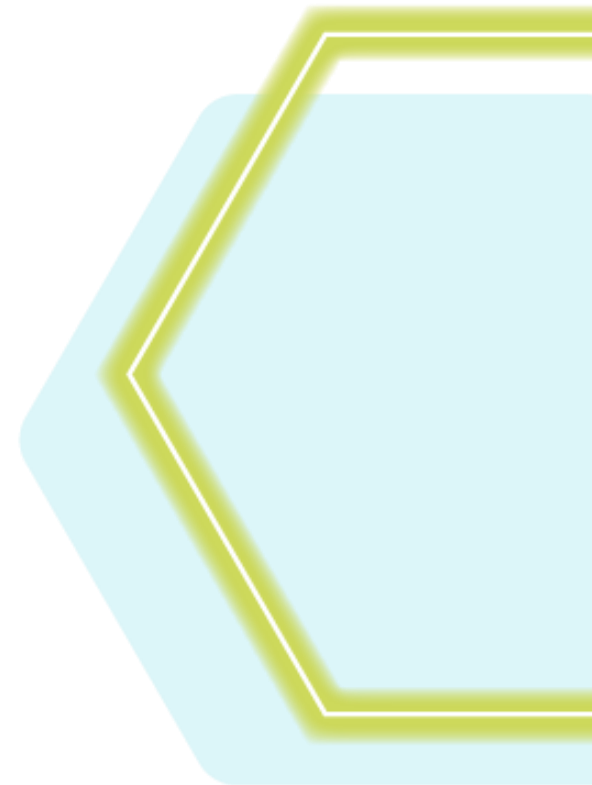
- Osservatorio viaggiatori (customer satisfaction e comportamenti di viaggio)
- Osservatorio Sale Blu

UX

- WALKSHOP
- Analisi dei reclami in chiave di genere

SPAZI DI STAZIONE per le viaggiatrici *Gender responsive design*

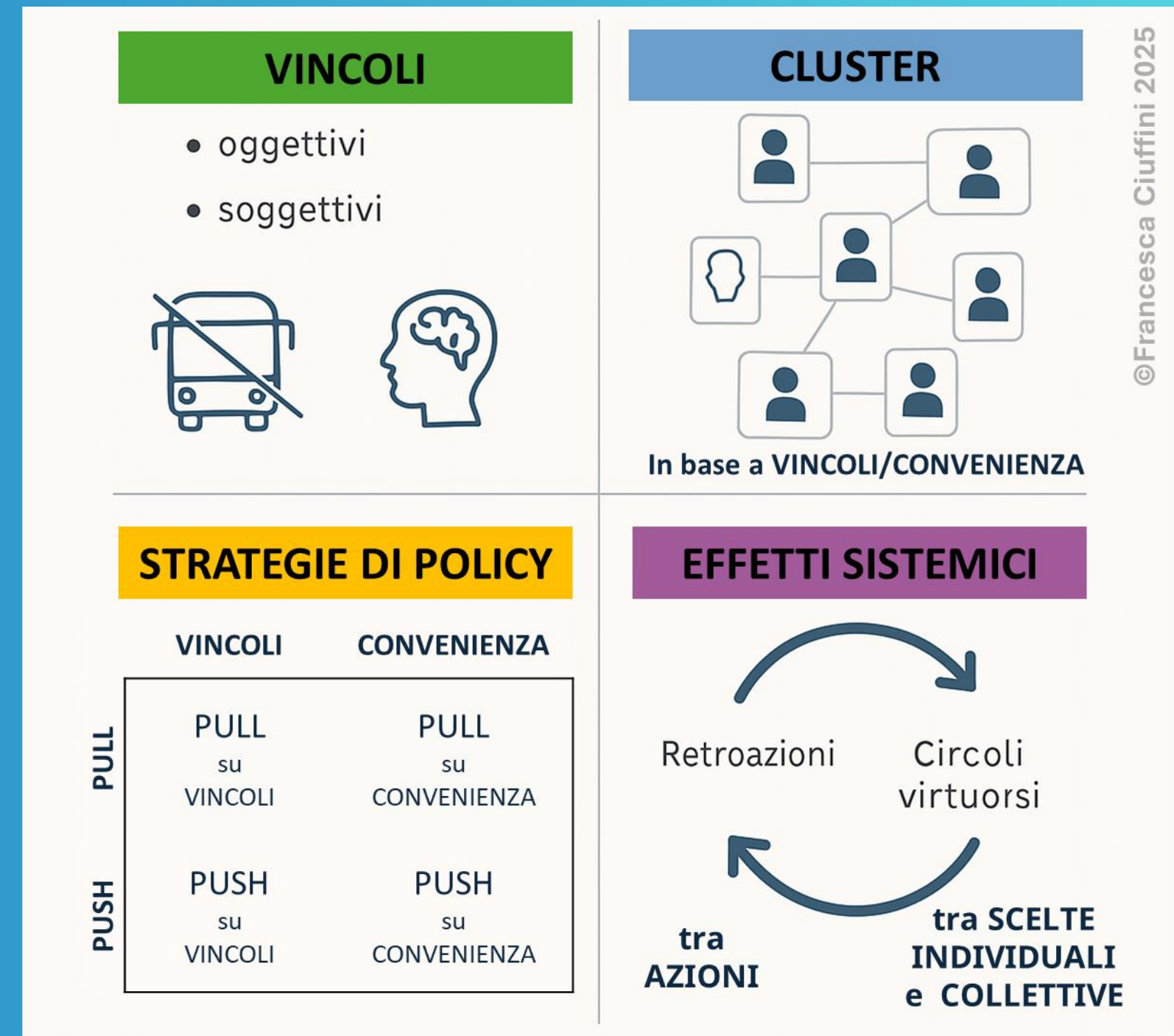
- Nuovi sistemi di illuminazione
- Attività non solo commerciali per garantire la presenza di persone durante tutto il giorno
- Sottopassaggi
- Pedonalizzazione spazi esterni con rimozione ostacoli visivi dati dalle auto
- Scale mobili, ascensori e sedute
- Marciapiedi H55 e rampe
- Segnaletica e wayfinding



DONNE E MOBILITÀ

Antropologia della scelta modale per il policy making (Repot, 2025, n.2)

- Approccio **Constraint Driven, antropologico e di ricerca sociale**: mobilità non solo come **SCelta** (in base a preferenze personali) ma anche come campo di **VINCOLI** su cui agire: le persone e i loro vincoli (oggettivi o soggettivi che siano) dietro i numeri
- Definizione di **CLUSTER** di scelta modale in base a **VINCOLI OGGETTIVI E SOGGETTIVI** o campo della **scelta libera**
- Targettizzazione delle **STRATEGIE DI POLICY** agli specifici cluster...
- ...in base agli **SCOPI**: non solo shift modale ma anche soddisfazione e retention di chi già usa le alternative
- Modellazione di **RETROAZIONI** ed **EFFETTI SISTEMICI** che hanno portato al **ciclo della dipendenza dall'auto** e dei possibili **CIRCOLI VIRTUOSI** di cambiamento per **invertire il giro...**
- ...agendo non solo sui trasporti, ma anche su spazio urbano, scuola, azienda, cultura, comunicazione, costruendo **politiche che sappiano leggere e trasformare i vincoli**, alimentando circoli virtuosi di cambiamento



Una città a misura di auto è il principale vincolo alla mobilità delle donne e delle persone.

Invertire il giro richiede un **cambiamento culturale profondo** di cui **le stesse donne possono farsi portavoce a vantaggio di tutte e tutti.**

f.ciuffini@rfi.it

[LinkedIn](#)



GRAZIE
PER L'ATTENZIONE



Con il Patrocinio di

Promosso da

Media Partner



Con l'adesione di

