



Finanziato
dall'Unione europea
NextGenerationEU



Ministero
dell'Università
e della Ricerca



Italiadomani
PIANO NAZIONALE
DI RIPRESA E RESILIENZA

MIOST
CENTRO NAZIONALE PER LA MOBILITÀ SOSTENIBILE

Osservatorio Nazionale per la Mobilità Scolastica e Universitaria
(MobiSco)

Osservatorio sulla mobilità sistematica e Mobility management

Matteo Colleoni

Coordinatore e Referente Scientifico per lo Spoke 8
Università degli Studi di Milano-Bicocca



Gli Osservatori del CN MOST

Nascono con l'obiettivo di creare una **piattaforma strategica** per il **monitoraggio**, il **miglioramento** e **l'innovazione** di vari ambiti afferenti al mondo dei trasporti, sfruttando la **sinergia**, la **condivisione di informazioni** e il mix di **competenze multidisciplinari** di vari soggetti che hanno aderito al Centro Nazionale MOST



SUNRISE

SUstaiNable Road InfraStructure
Evolution

Relativo al trasporto su gomma con
l'obiettivo di monitorare l'evoluzione
della mobilità stradale e la sua
sostenibilità.

[More info >](#)



FREIGHT INSIGHTS

Trasporto merci e logistica

Monitoraggio della domanda e
dell'offerta di trasporto merci e
logistica in Italia e delle principali
tendenze globali.

[More info >](#)



IOSCA

Italian Observatory for
Sustainable Civil Aviation

Analisi e monitoraggio delle
tecnologie abilitanti innovative per il
comparto aeronautico civile

[More info >](#)



MOBISCO

Mobilità Scolastica

Analizza le dinamiche del trasporto
scolastico e identifica le questioni
critiche relative al tragitto casa-
scuola.

[More info >](#)



Politecnico
di Bari





Finanziato dall'Unione europea
NextGenerationEU



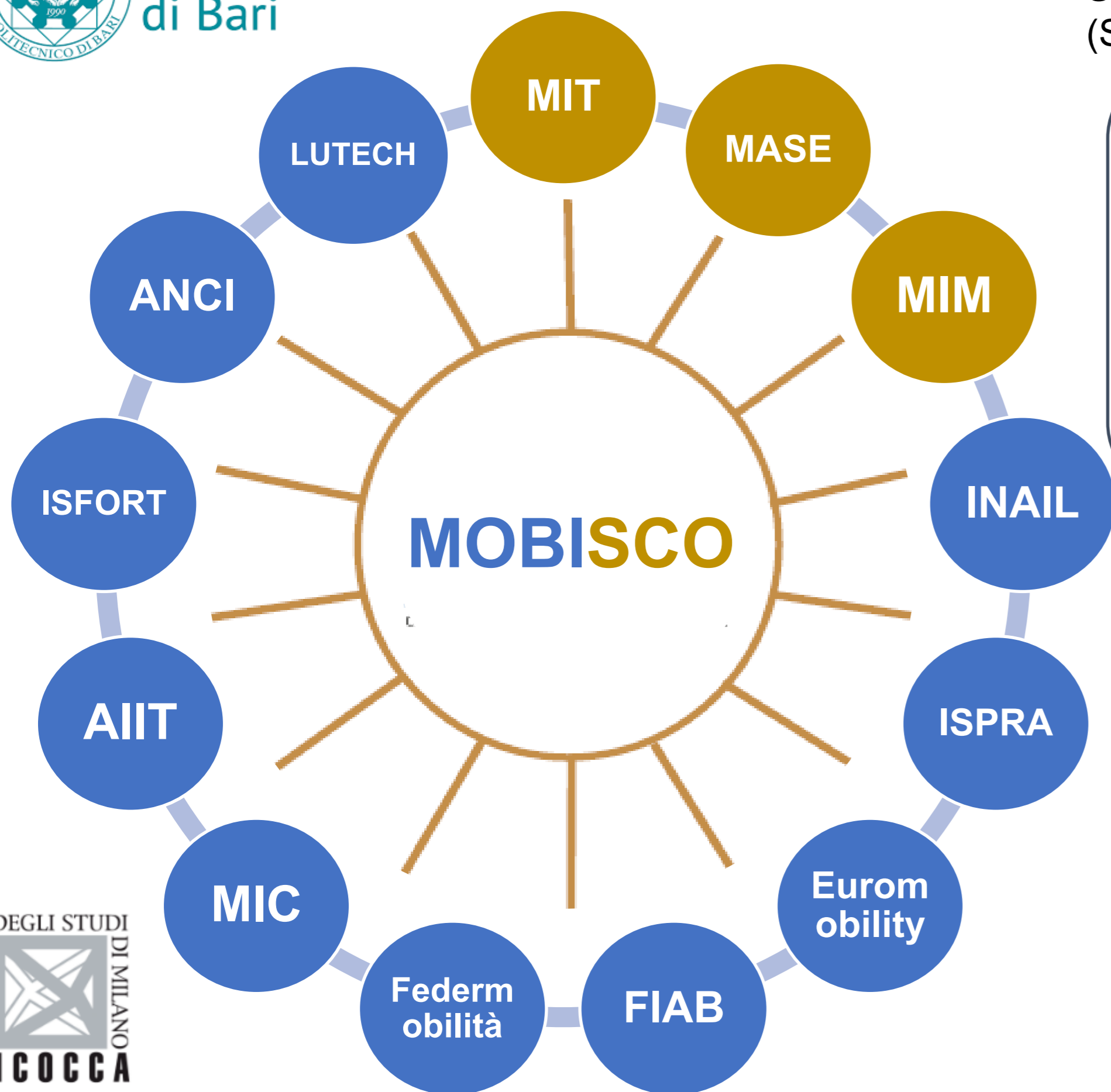
Ministero dell'Università e della Ricerca



Italiadomani
PIANO NAZIONALE DI RIPRESA E RESILIENZA



Politecnico di Bari



MOBILITÀ SISTEMATICA

(SCUOLA + LAVORO)



32.958.458: popolazione che si reca al luogo abituale di studio o di lavoro (**54%**) **72%** lavoro **28%** studio

52,3% fuori dal comune di residenza, 32% nel 1991

Mob.quot.: auto/moto 67%, TP 8%, MA 25,4%
Inc.% 2023-2000: +34,0%, Pop: +5,3%
55% < 30.000, 65% piccole e densità media

MOBILITÀ SCOLASTICA E UNIVERSITARIA



11 milioni di persone studiano e lavorano nelle scuole e università italiane (**9 milioni** scuole primarie/secondarie, **2** università).

- **Univ.:** TP 58%, auto/moto 23%, AA 19% (distanza media 28 Km, Kg CO2 a/r; 5,12)

- **Scuole:** attrazione utenza potenziale trasporto dedicato 3/4%; 30% a scuola da soli (17% 6-10 anni)

Archiviazione fonti e dati sulla domanda di mobilità quotidiana sistematica (studio e lavoro)

Supporto alle attività di Travel Demand Management

DSS
Sistema di supporto alle decisioni nelle politiche urbane dei trasporti

Integrazione con le attività di Osservatorio nazionale per il supporto alla programmazione e per il monitoraggio della mobilità locale sostenibile (Decreto 68/2022)

Archiviazione informazioni su norme, politiche e attività formative sulla mobilità sistematica



Finanziato
dall'Unione europea
NextGenerationEU



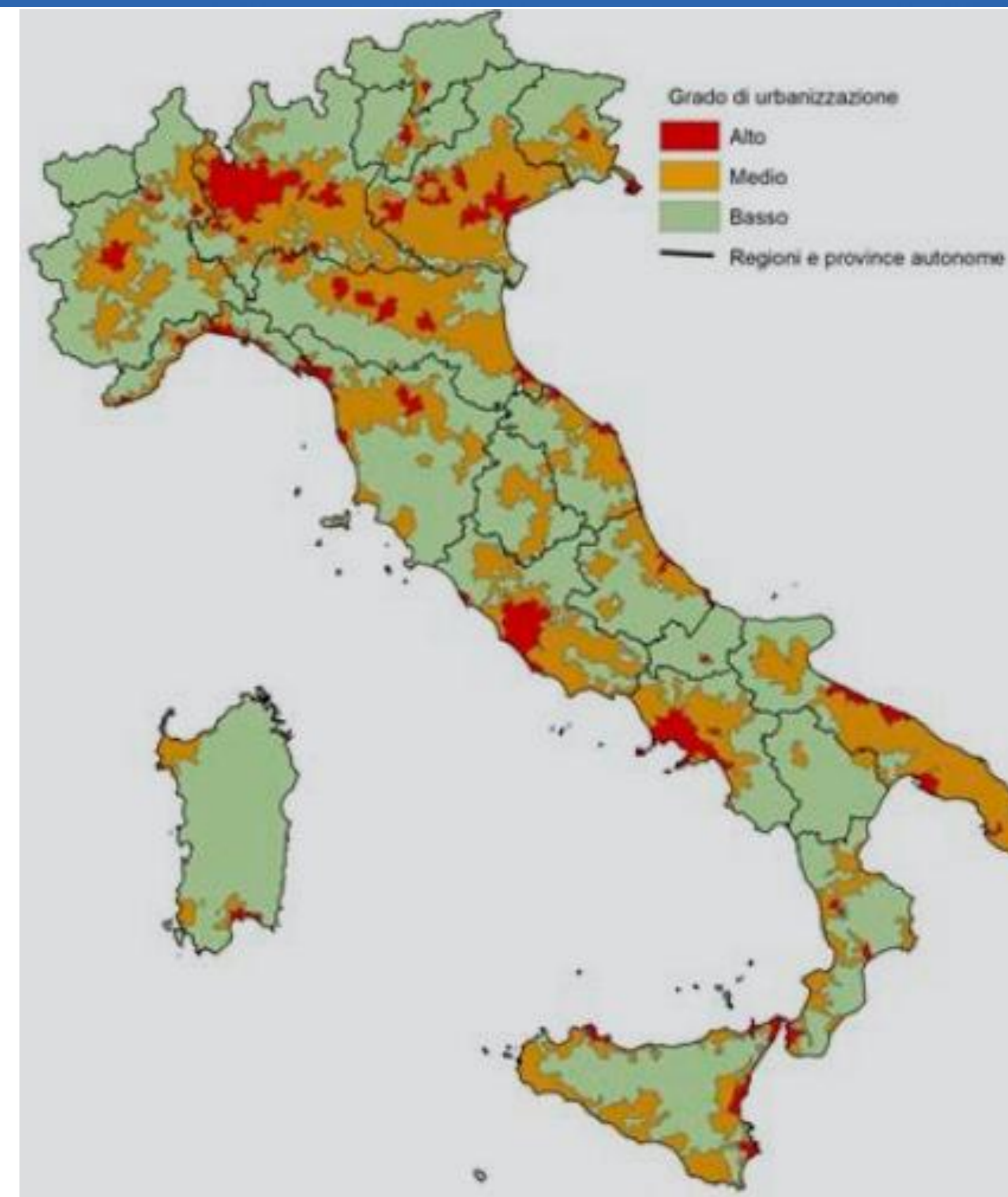
Ministero
dell'Università
e della Ricerca



Italiadomani
PIANO NAZIONALE
DI RIPRESA E RESILIENZA



	Comuni %	Superficie %	Popolazione %
Città o Zone densamente popolate	3,2	6,2	35,3
Piccole città e sobborghi o Zone a densità intermedia di popolazione	33,0	33,0	47,7
Zone rurali o Zone scarsamente popolate	63,8	60,9	17



- «Large metropolitan areas»: popolazione superiore o uguale a 1 milione e mezzo di abitanti
- «Metropolitan areas»: popolazione compresa tra 500.000 e un milione e mezzo di abitanti
- «Medium-sized urban areas», popolazione compresa tra 250.000 e 500.000 (OECD 2013).
- **61% della pop. Italiana**
- **(sul 6% del territorio)**

Pop21	
Milano	8.519.348
Napoli	4.699.872
Roma	3.864.891
Veneto	3.822.506
Firenze	3.094.813
Torino	2.618.435
Bologna	2.262.755
Genova	1.731.404
Romagna	1.026.112
Catania	826.857
Palermo	777.361
Bari	748.012
Trieste	621.482
Pescara	564.753
Pesaro	520.827
Cagliari	273.454
Messina	240.652
Totale	36.213.534





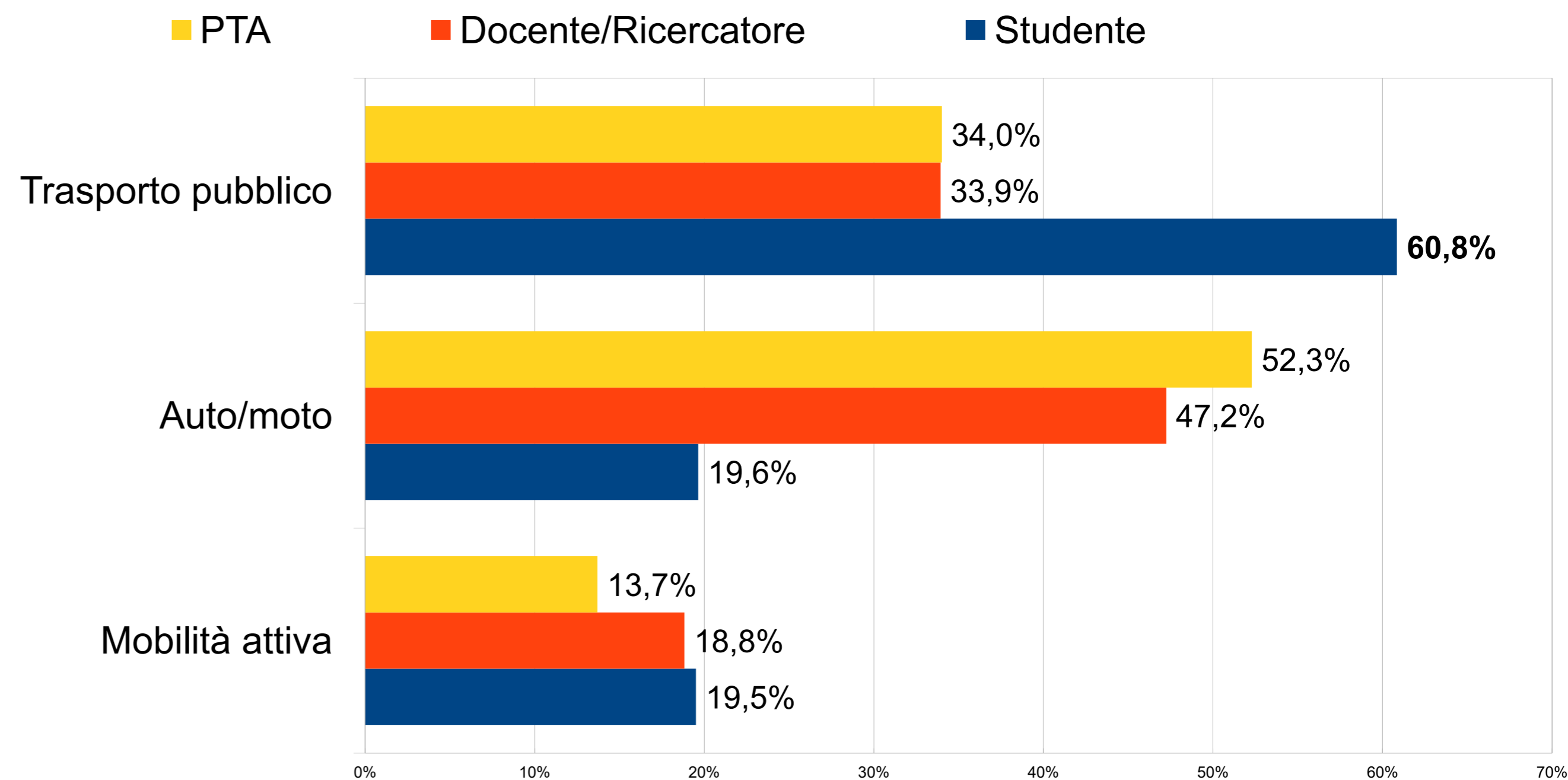
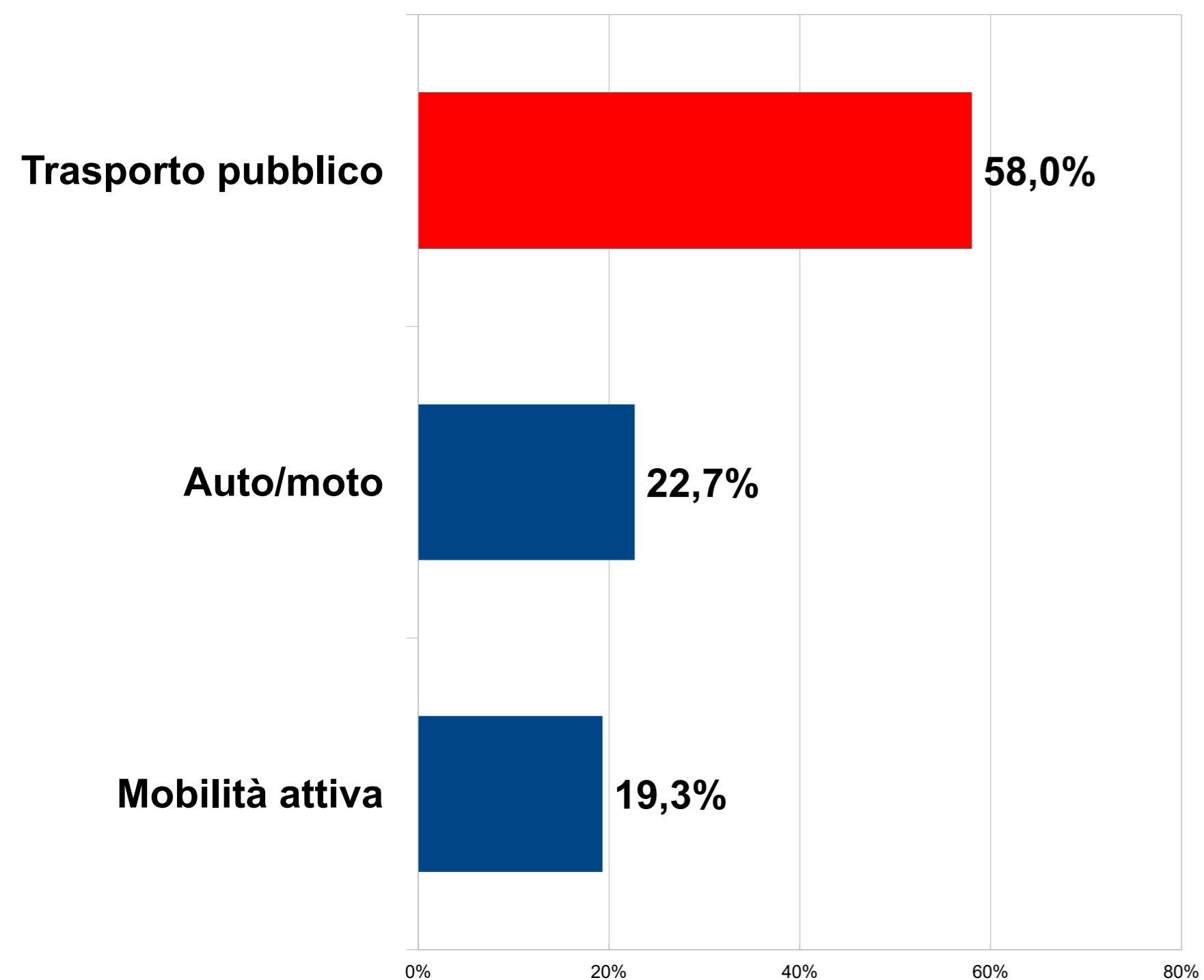
Finanziato
dall'Unione europea
NextGenerationEU



Ministero
dell'Università
e della Ricerca



Italiadomani
PIANO NAZIONALE
DI RIPRESA E RESILIENZA





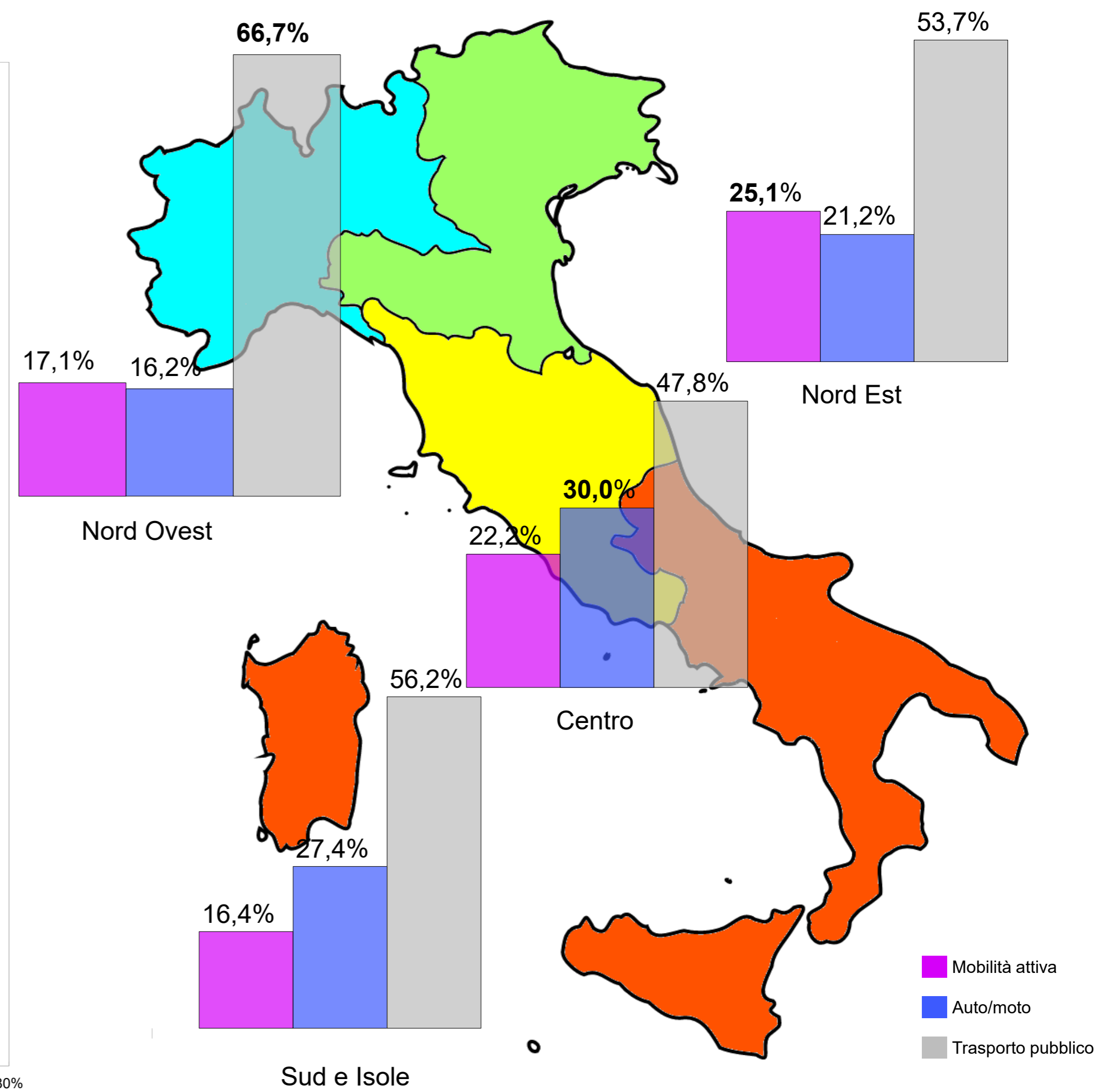
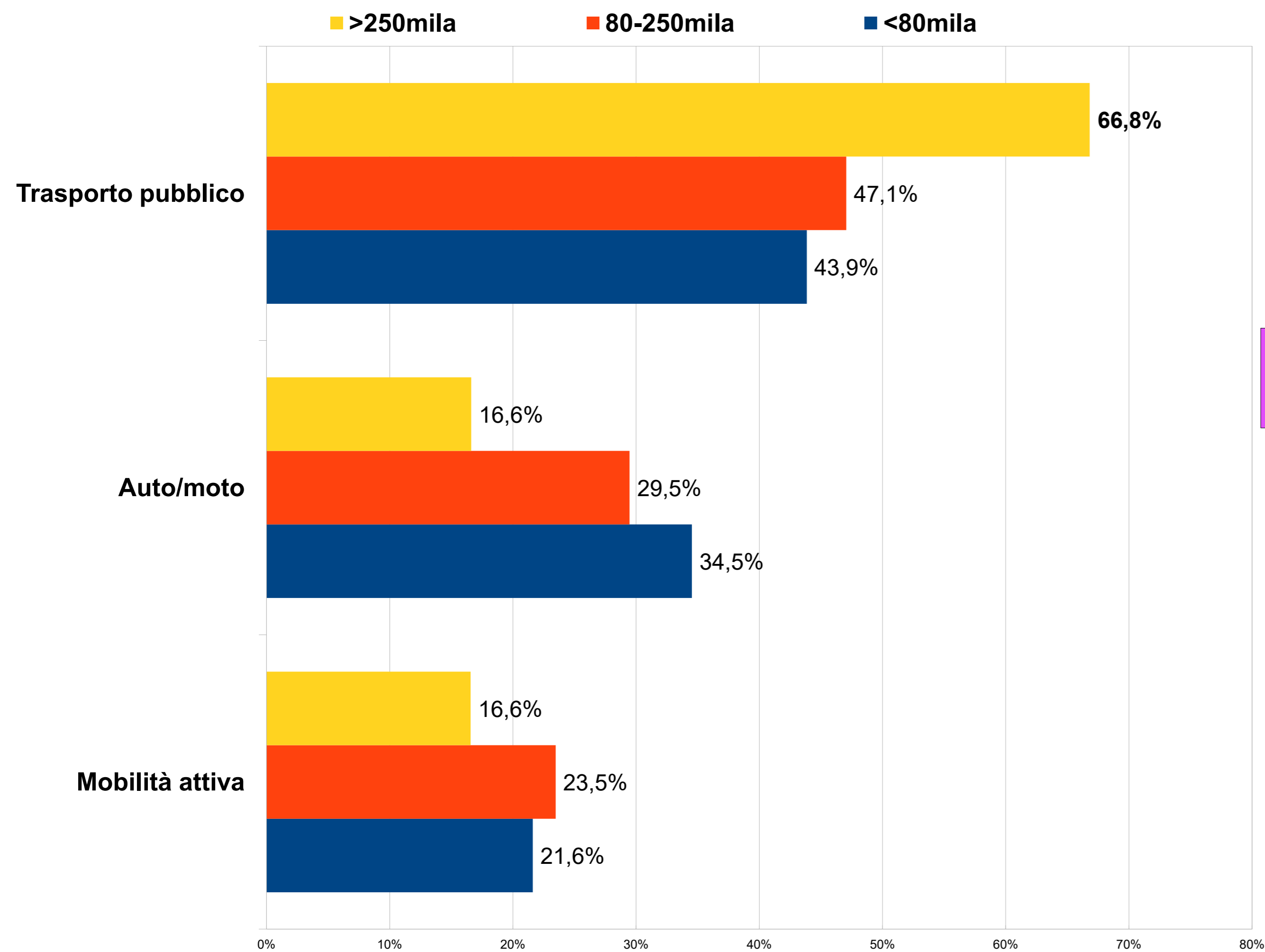
Finanziato dall'Unione europea
NextGenerationEU



Ministero dell'Università e della Ricerca



Italiadomani
PIANO NAZIONALE DI RIPRESA E RESILIENZA





Finanziato
dall'Unione europea
NextGenerationEU



Ministero
dell'Università
e della Ricerca



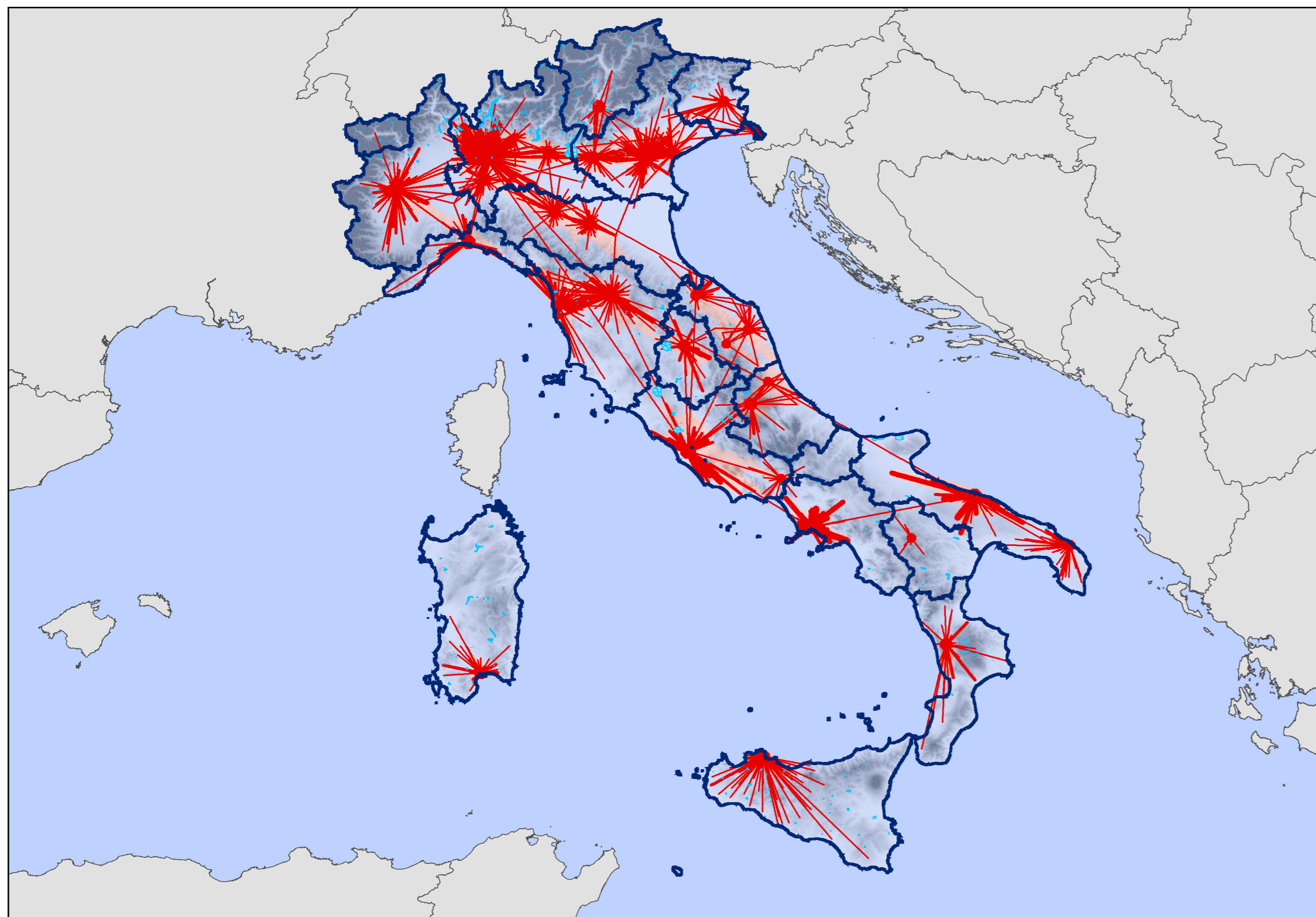
Italiadomani
PIANO NAZIONALE
DI RIPRESA E RESILIENZA



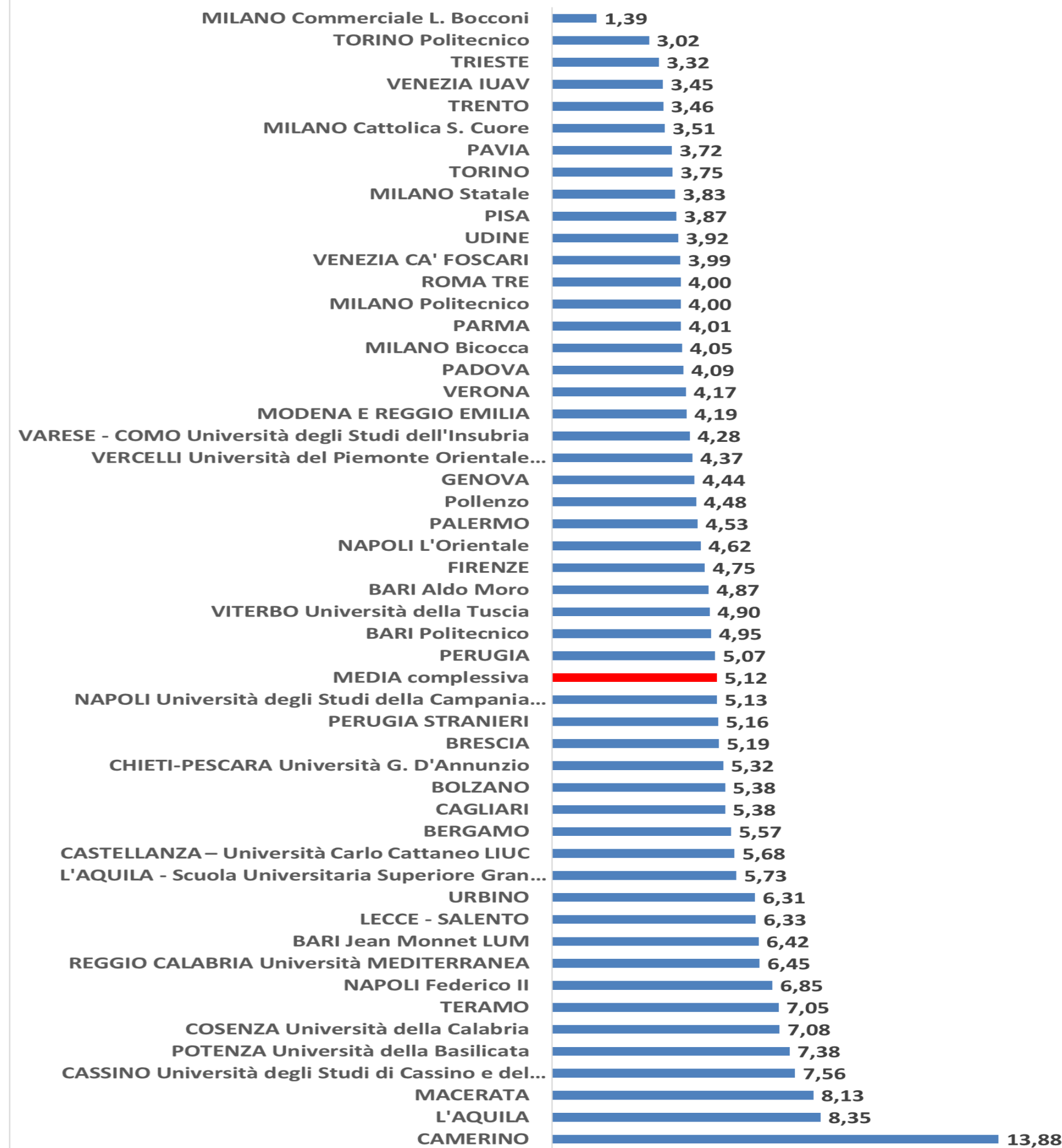
Flussi O/D

→ distanza media casa-università: **28,3 Km**

→ tempo medio casa-università: 43,4 minuti (solo andata)



kgCO2 giornaliera a/r





Finanziato dall'Unione europea
NextGenerationEU



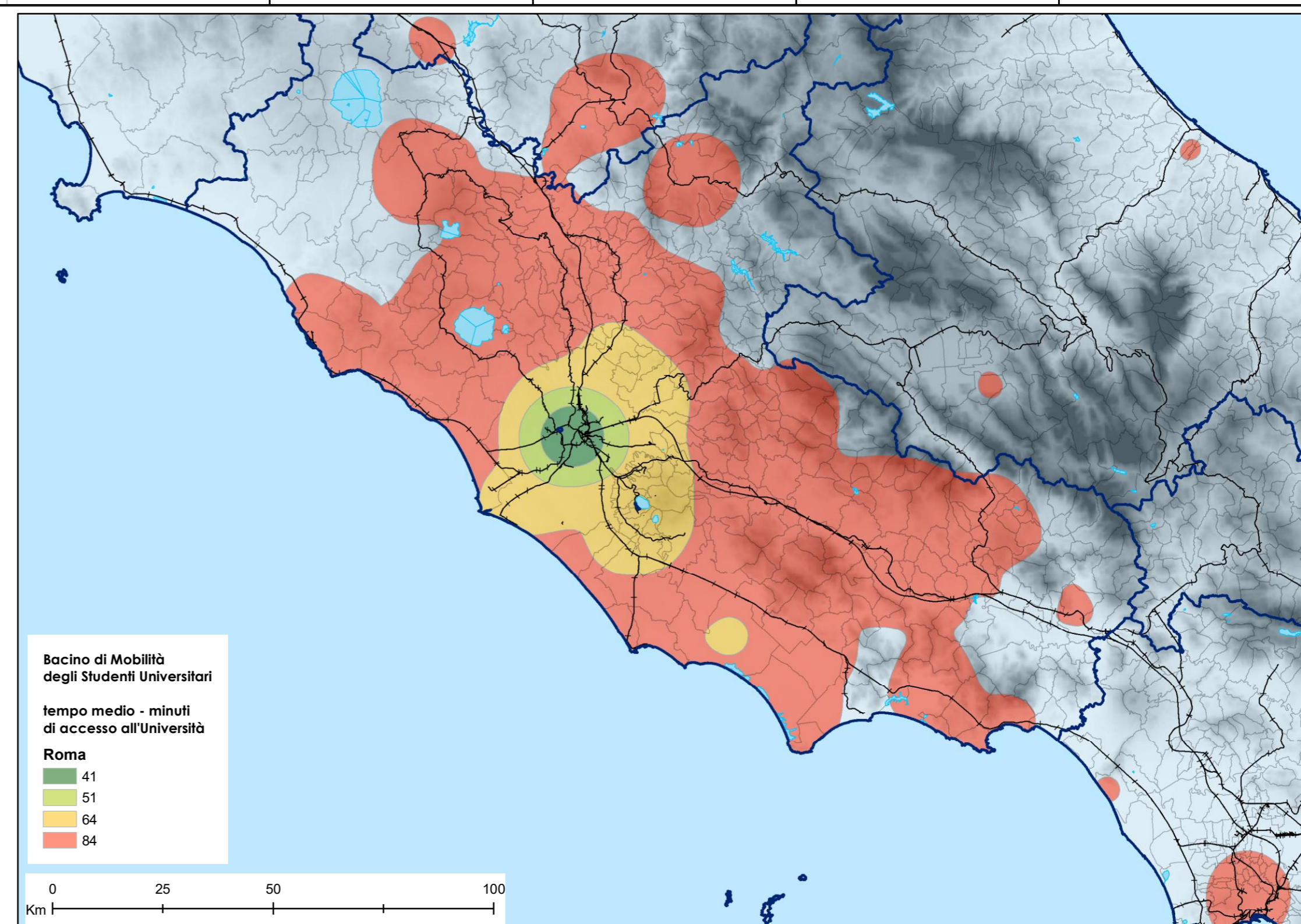
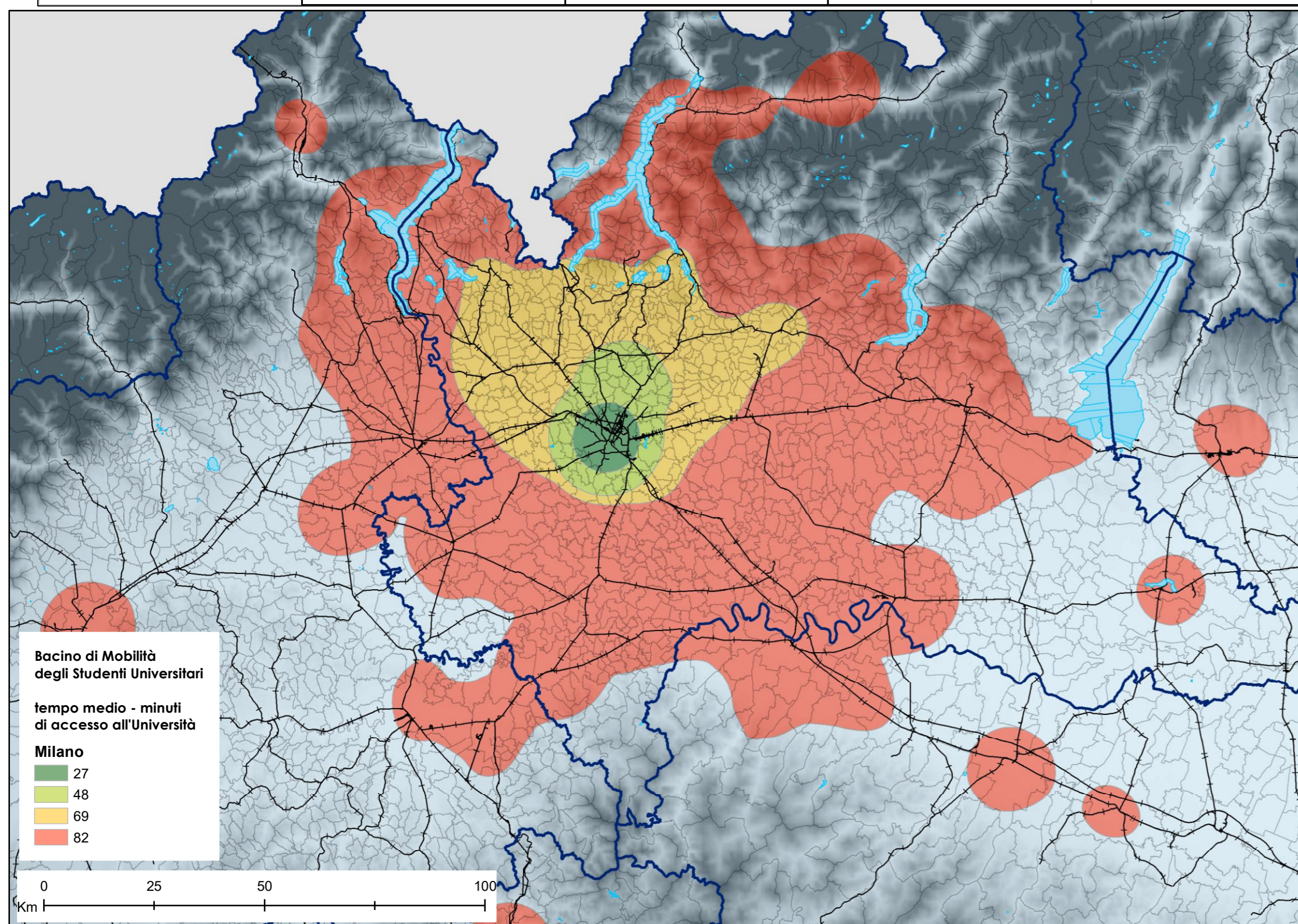
Ministero dell'Università e della Ricerca



Italiadomani
PIANO NAZIONALE DI RIPRESA E RESILIENZA



	Tot- Stud	Indice Tpl	M. ATTIVA	AUTO/MOTO	TPL	DISTANZA	TEMPO	FREQUENZA	FUORISEDE
Core		63	➡ 30%	➡ 5%	65%	10.6	➡ 26.9	4.5	
Bacino Tot	177919	21	13%	6%	82%	28.6	51.7	4.4	33%



	Tot- Stud	Indice Tpl	M. ATTIVA	AUTO/MOTO	TPL	DISTANZA	TEMPO	FREQUENZA	FUORISEDE
Core		59	➡ 10%	➡ 25%	64%	10.6	➡ 41.0	4.1	
Bacino Tot	162878	22	23%	6%	70%	25.0	56.0	4.1	22%



Finanziato dall'Unione europea
NextGenerationEU



Ministero dell'Università e della Ricerca

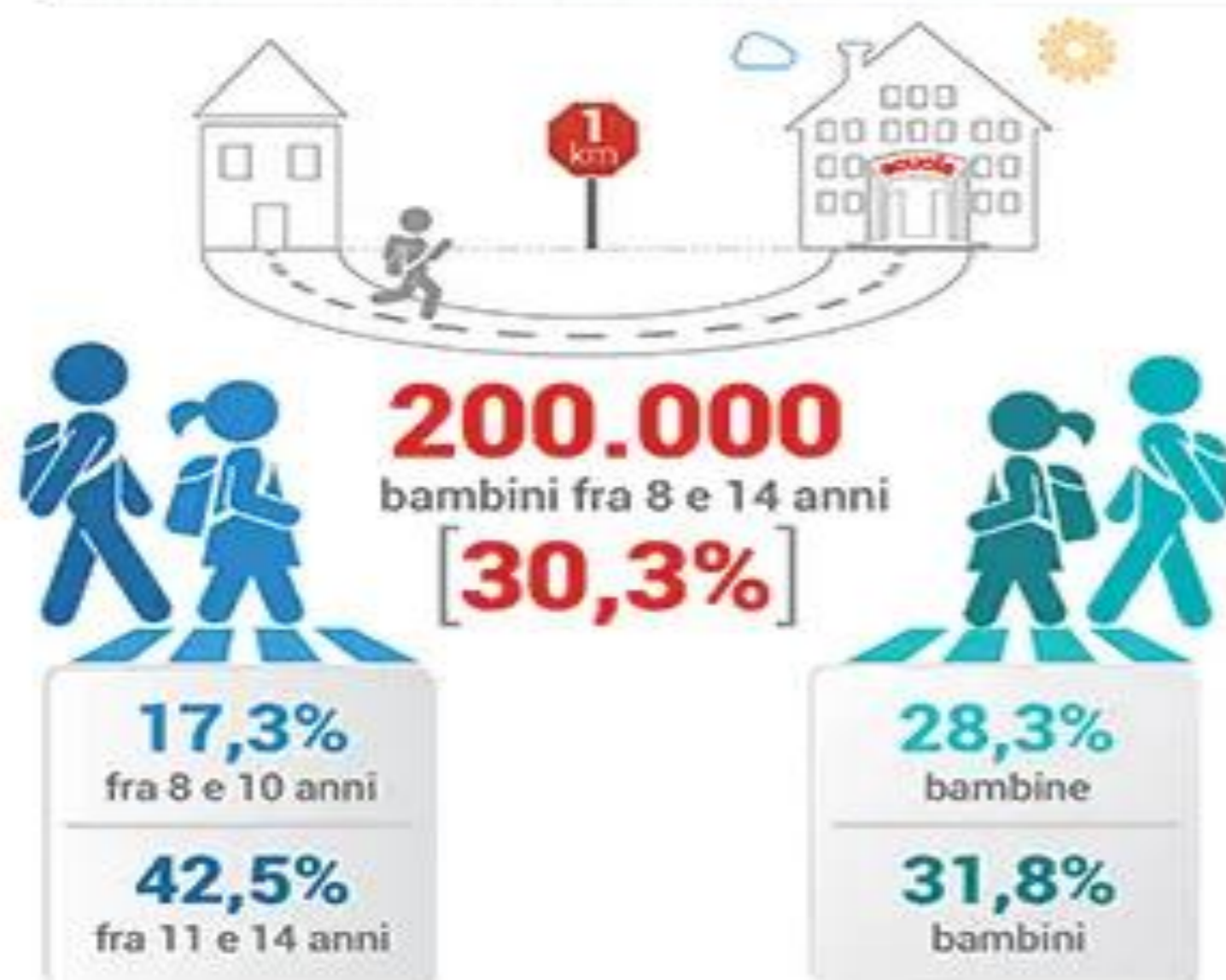


Italiadomani
PIANO NAZIONALE DI RIPRESA E RESILIENZA

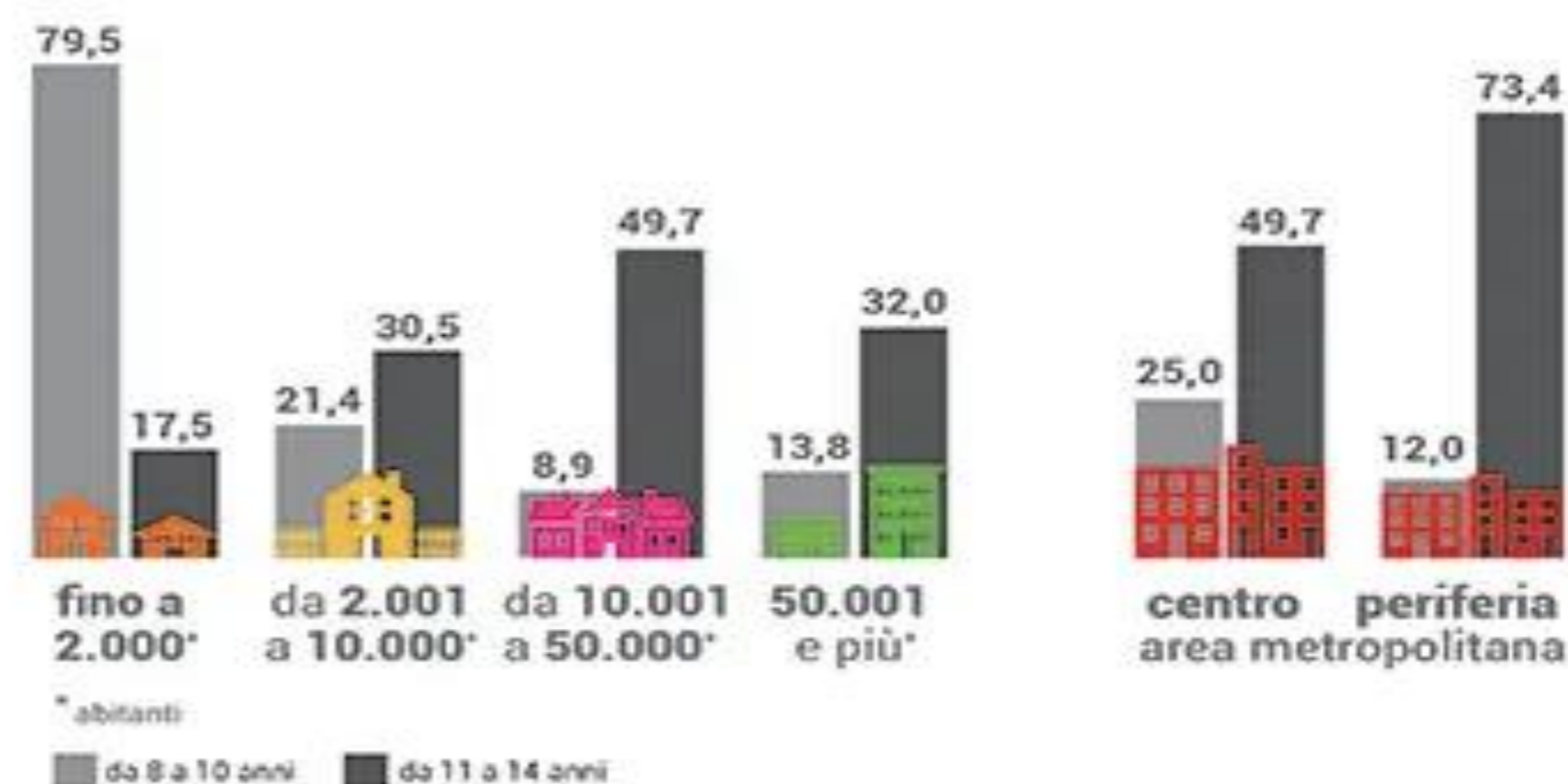


Vanno a scuola da soli

Istat Istituto Nazionale di Statistica



bambini che vanno a scuola da soli in comuni di diversa dimensione (valori percentuali)



non mi accompagnano se.....

...la mia famiglia non ha l'automobile



...ho un fratello o una sorella



...faccio i compiti da solo



...mi lavo e mi vesto da solo



periodo di riferimento dei dati 2014

Fonti:
Istat (2017), *Vanno a scuola da soli*
(<https://www.istat.it/infografiche/vanno-a-scuola-da-soli/>)



Finanziato
dall'Unione europea
NextGenerationEU



Ministero
dell'Università
e della Ricerca



Italiadomani
PIANO NAZIONALE
DI RIPRESA E RESILIENZA



Gruppi di lavoro

GdL 1 «Fonti, dati e Ricerche»

Giuseppe Vizzari - Università degli Studi di Milano-Bicocca

Anastasiya Ramusik- Università degli Studi di Milano-Bicocca

Nadia Giuffrida – Politecnico di Bari

GdL 2 «Norme, iniziative e politiche»

Michele Ottomanelli - Politecnico di Bari

Simone Caiello - Università degli Studi di Milano-Bicocca

GdL 3 «Educazione e formazione»

Matteo Colleoni - Università degli Studi di Milano-Bicocca

Simona De Bartolomeo - Politecnico di Bari



Finanziato
dall'Unione europea
NextGenerationEU



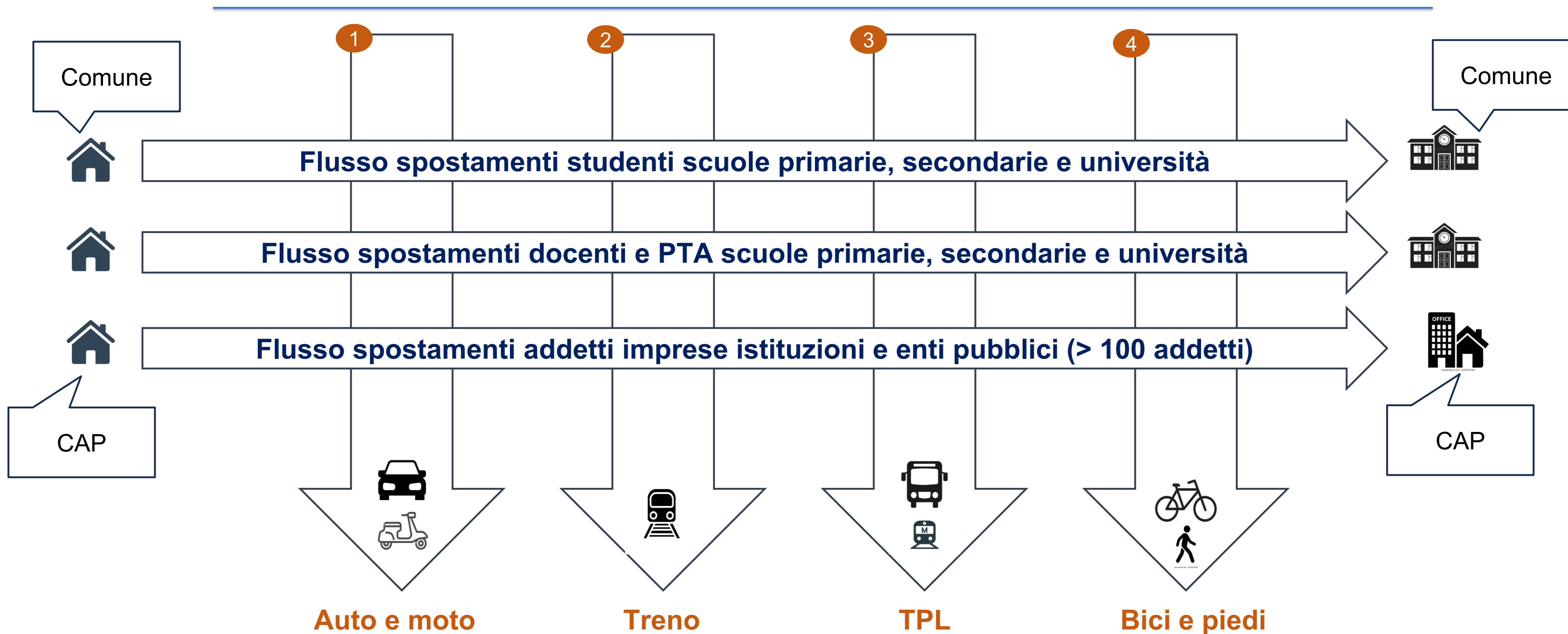
Ministero
dell'Università
e della Ricerca



Italiadomani
PIANO NAZIONALE
DI RIPRESA E RESILIENZA



VETTORI





Finanziato
dall'Unione europea
NextGenerationEU



Ministero
dell'Università
e della Ricerca



Italiadomani
PIANO NAZIONALE
DI RIPRESA E RESILIENZA



MOST – Centro Nazionale per la mobilità sostenibile

Via Durando 39, 20158 Milano

segreteria@centronazionalemost.it

Tel. 02 91773004

www.centronazionalemost.it

