

3°
CORSO

*La gestione dei servizi alla luce della revisione della Delibera ART
n. 154/2019*

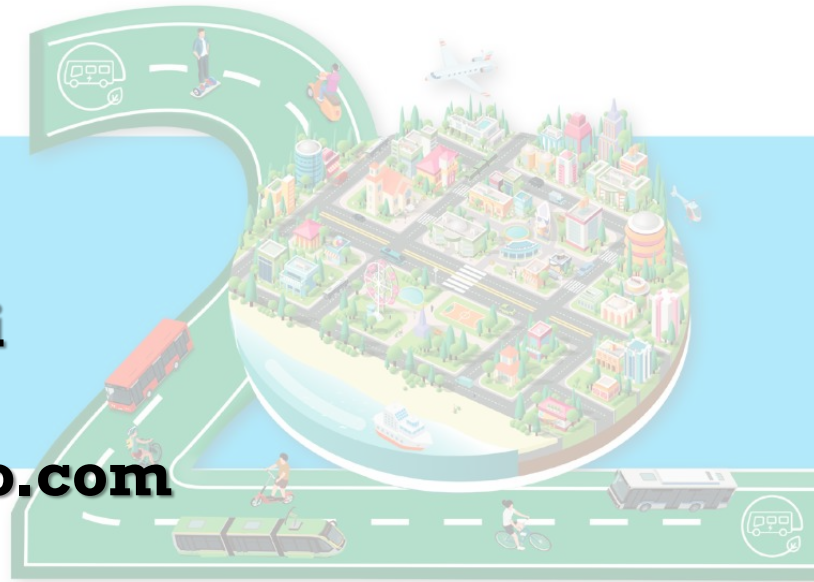


1° Modulo

Le variazioni al programma di esercizio e la revisione del contratto di servizio



Avv. Alberto Pullini
Avv. Elena Illica Magrini
339-5960357
alberto.pullini@legalebo.com



2024

Con il contributo tecnico-scientifico di



PROVINCIA
DI COSENZA

Con il patrocinio di

Si ringraziano per il loro importante contributo



arriva

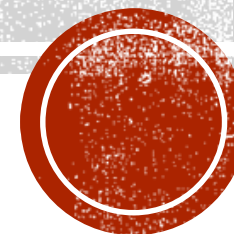


IVECO
BUS



PROGRAMMA DI ESERCIZIO

- **Costituisce parte integrante dell'offerta di servizio e del relativo contratto**
- **Come tale, di per sé non si presta a modifiche in corso di esecuzione del contratto di servizio, dovendo diversamente ammettersi un nuovo affidamento in assenza delle prescritte procedure**



PROGRAMMA DI ESERCIZIO

Può essere oggetto di modifiche e proposte migliorative in sede di offerta le quali abbiano carattere puramente organizzativo, come nel caso di variazioni inerenti a:

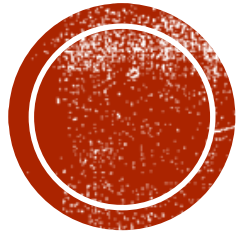
- ❑ Percorsi
- ❑ Fermate

Non è tendenzialmente oggetto di modifiche e proposte migliorative in sede di offerta suscettibili di avere impatti economici di rilievo, come nel caso di:

- Istituzione di nuove linee
- Istituzione di corse aggiuntive



Vi sono casi in cui la regola della non modificabilità del Programma di Esercizio subisce eccezioni, in considerazione degli eventi che naturalmente determinano l'evoluzione, nel tempo, del contratto di servizio



↓
Misura 28 della Delibera ART n. 154/2019

Alla lettera b) contempla l'ipotesi di *«modifica permanente del programma di esercizio superiore a una specifica soglia % rispetto alle percorrenze previste alla stipula del CdS»* ai fini della revisione del contratto di servizio al termine dei periodi regolatori

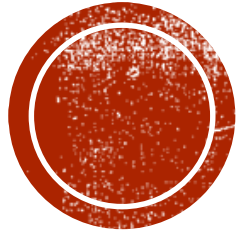
E' quindi possibile modificare il Programma di Esercizio nel corso dell'esecuzione del Contratto di servizio, ma solamente al ricorrere di determinate condizioni

MODIFICHE CONSENSUALI DEL PROGRAMMA DI ESERCIZIO

Sono consentite quando:

- Vi sia una clausola del contratto di servizio che le prevede**
- Siano adeguatamente motivate**

Occorre introdurre opportune clausole all'interno del contratto di servizio per specificare le motivazioni della modifica, ad esempio l'esigenza di consentire una tempestiva razionalizzazione del servizio e una migliore corrispondenza dello stesso alle esigenze dell'utenza, anche in dipendenza di lavori programmati e cambiamenti dell'assetto della viabilità.

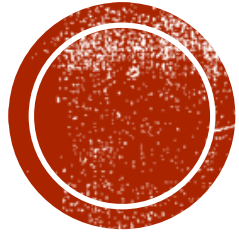


MODIFICHE CONSENSUALI DEL PROGRAMMA DI ESERCIZIO

Possono dare luogo a variazioni del corrispettivo solamente:

- se permanenti**
- al termine del procedimento di verifica dell'equilibrio economico del contratto**

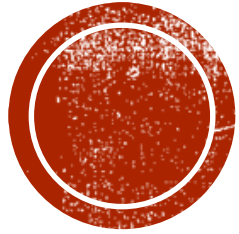
Allo scadere del periodo regolatorio di riferimento, laddove le variazioni del programma di esercizio siano state concordate per motivazioni adeguate e abbiano inciso sull'equilibrio contrattuale, è possibile procedere ad una variazione del corrispettivo proporzionata, in aumento o in diminuzione



VERIFICA DELL'EQUILIBRIO ECONOMICO/FINANZIARIO E REVISIONE DEL CONTRATTO DI SERVIZIO

MISURA 26 DELLA DELIBERA ART N. 154/2019

L'EA disciplina all'interno del CdS le modalità di verifica degli obiettivi di cui alla Misura 16 e del relativo equilibrio economico-finanziario, suddividendo la vigenza contrattuale in periodi regolatori. A tale scopo, l'EA definisce nel CdS tempi e modi per la predisposizione da parte dell'IA di un PEF aggiornato al termine di ciascun periodo regolatorio (PEF consuntivo), contenente le voci di costo e ricavo, che consenta il confronto con i valori del PEF precedente (PEF preventivo), dando conto in particolare degli investimenti effettivamente realizzati e quantificando le eventuali situazioni di sovra-compensazione o sotto-compensazione



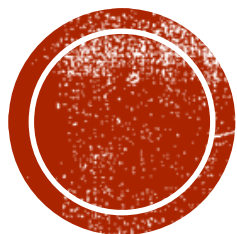
VERIFICA DELL'EQUILIBRIO ECONOMICO/FINANZIARIO E REVISIONE DEL CONTRATTO DI SERVIZIO

MISURA 28 DELLA DELIBERA ART N. 154/2019

Le verifiche dell'equilibrio economico/finanziario possono dar luogo a revisione delle clausole del contratto di servizio in misura proporzionata.

L'ART non individua soglie predefinite di variazione del PEF e del programma di esercizio al di sopra delle quali possano essere introdotte modifiche al Contratto di Servizio, lasciando discrezionalità all'Ente affidante.

MODIFICHE DEL PROGRAMMA DI ESERCIZIO PER ESIGENZE INTERNE DEL GESTORE



Sono consentite solo se:

- a carattere temporaneo**
- accordate dall'Ente Affidante**

Le modifiche apportate su richiesta del Gestore per proprie esigenze interne, avendo natura temporanea e non permanente, non sembrano poter dare luogo a variazioni del corrispettivo

MODIFICHE DEL PROGRAMMA DI ESERCIZIO SU RICHIESTA SPECIFICA DELL'ENTE AFFIDANTE

Può prevedersi nel contratto di servizio che debbano essere accordate dal Gestore se:

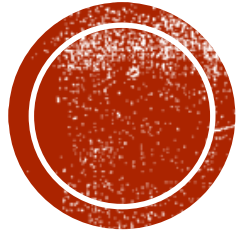
- motivate da esigenze di pubblica utilità

- soggette ad una specifica procedura di comunicazione al Gestore

- ricorre una soglia percentuale di riferimento rispetto alle percorrenze indicate dal Contratto di Servizio, al superamento della quale è necessaria una revisione del corrispettivo

-

Allo scadere del periodo regolatorio di riferimento, laddove le variazioni del programma di esercizio abbiano superato la soglia di riferimento e abbiano effettivamente inciso sull'equilibrio contrattuale, è possibile procedere ad una variazione del corrispettivo proporzionata, in aumento o in diminuzione



MODIFICHE AL PROGRAMMA DI ESERCIZIO PER CAUSE DI FORZA MAGGIORE

(Calamità naturali, terremoti, sommosse o comunque eventi non prevedibili)

Sono consentite:

- sotto forma di interruzione o riduzione di parte dei servizi o di svolgimento con modalità sostitutive**
- temporaneamente**

Le modifiche dovute a cause di forza maggiore, avendo natura temporanea e non permanente, non sembrano poter dare luogo a variazioni del corrispettivo



**MODIFICHE AL PROGRAMMA DI ESERCIZIO PER PROVVEDIMENTI DELLA
PUBBLICA AUTORITÀ**

(Anche Autorità Amministrative terze rispetto all'Ente affidante)

Sono consentite:

- consensualmente**
- sia a carattere temporaneo (es. per esigenze di ordine pubblico) sia a carattere permanente (es. per mutamenti definitivi della viabilità cittadina)**

Le modifiche dovute a provvedimenti della Pubblica Autorità, ove abbiano natura temporanea, non sembrano poter dare luogo a variazioni del corrispettivo. Ove abbiano natura permanente possono dar luogo a variazioni del corrispettivo in sede di verifica dell'equilibrio economico/finanziario