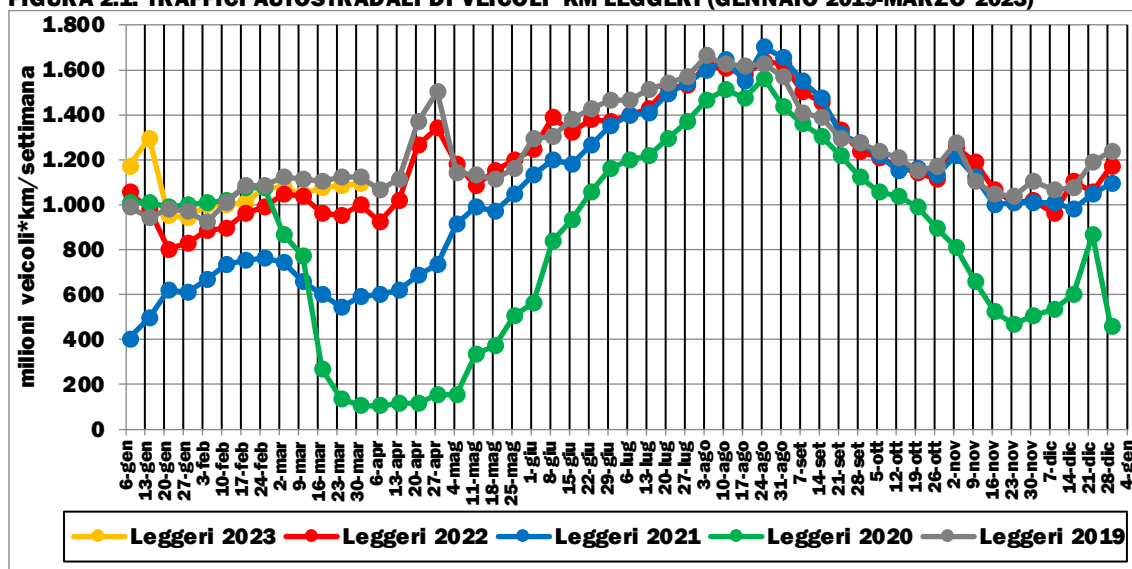


## 2. IL SISTEMA DI TRASPORTO STRADALE

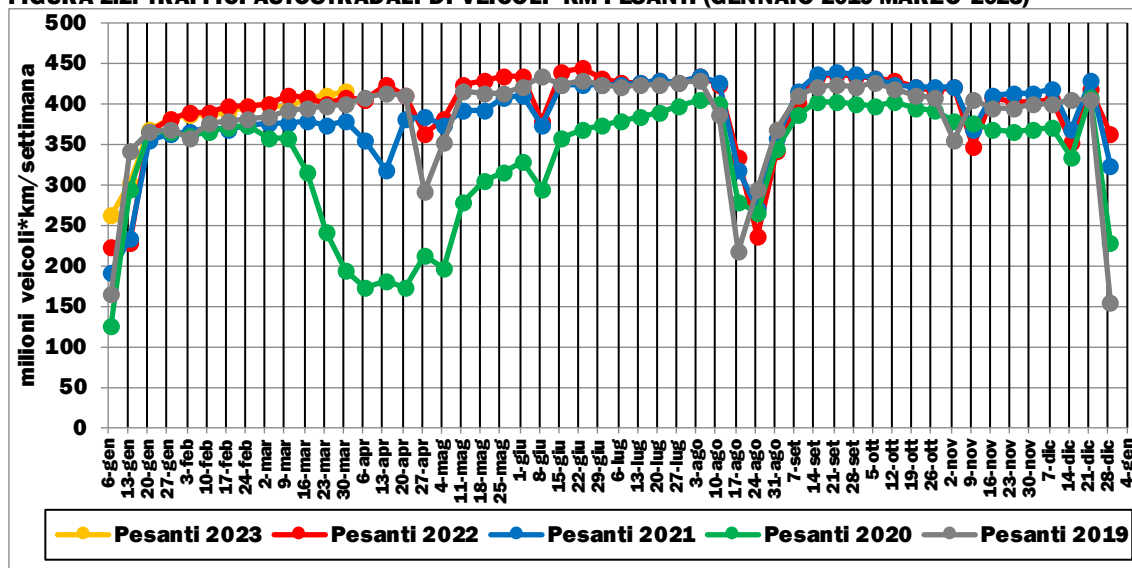
### 2.1 LA RETE AUTOSTRADALE<sup>6</sup>

FIGURA 2.1: TRAFFICI AUTOSTRADALI DI VEICOLI\*KM LEGGERI (GENNAIO 2019-MARZO 2023)



Elaborazione su dati Direzione Generale per Strade e Autostrade e per la Vigilanza e la Sicurezza nelle Infrastrutture Stradali del MIT, fonte Autostrade in concessione (2019-2023)

FIGURA 2.2: TRAFFICI AUTOSTRADALI DI VEICOLI\*KM PESANTI (GENNAIO 2019-MARZO 2023)



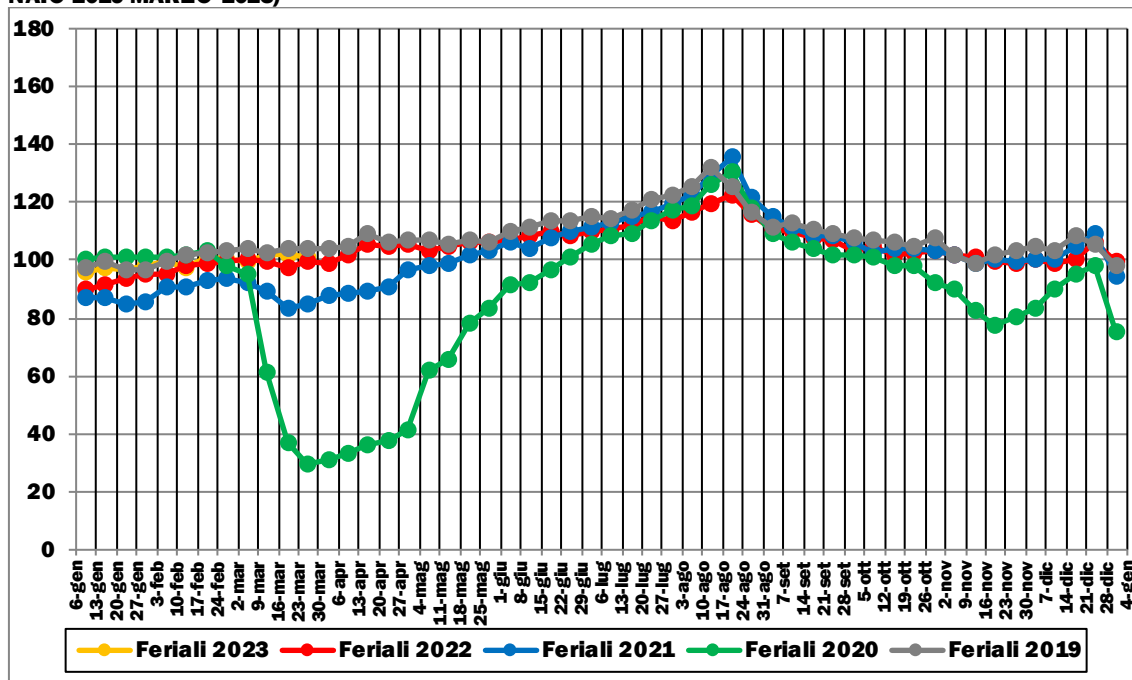
Elaborazione su dati Direzione Generale per Strade e Autostrade e per la Vigilanza e la Sicurezza nelle Infrastrutture Stradali del MIT, fonte Autostrade in concessione (2019-2023)

<sup>6</sup> L'elenco delle Società Concessionarie Autostradali utilizzato per le analisi di questa sezione è riportato nella premessa metodologica al testo.

## 2.2 LA RETE ANAS

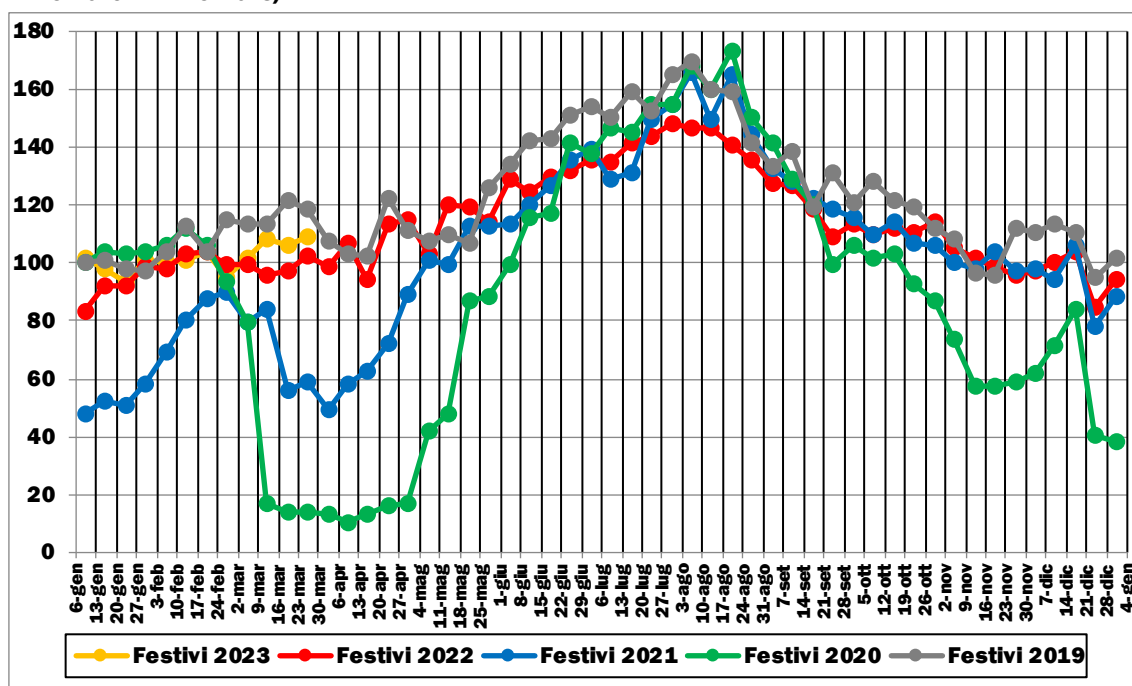
### 2.2.1 LA SCALA NAZIONALE

**FIGURA 2.3: TRAFFICI STRADALI GIORNALIERI MEDI (LEGGERI + PESANTI) NEI GIORNI FERIALI (GENNAIO 2019-MARZO 2023)**



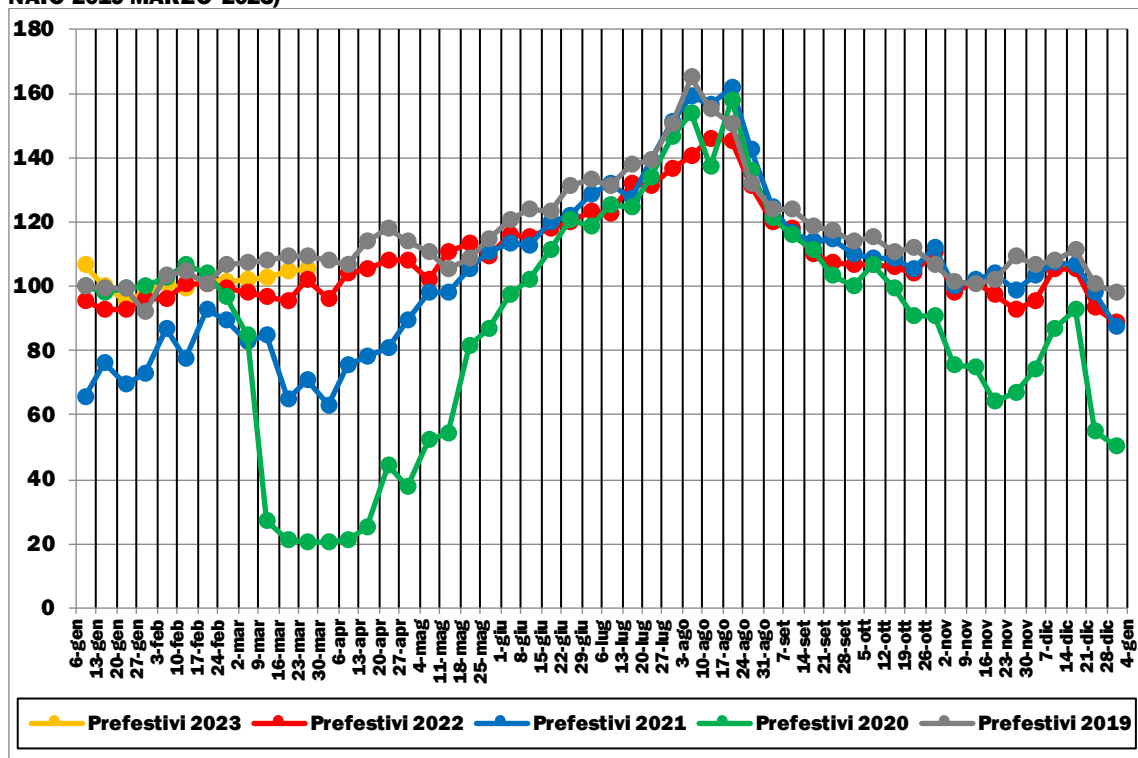
Elaborazione su dati ANAS (2019-2023). Base 100 = valore medio settimana 6-12 gennaio 2020

**FIGURA 2.4: TRAFFICI STRADALI GIORNALIERI MEDI (LEGGERI + PESANTI) NEI GIORNI FESTIVI (GENNAIO 2019-MARZO 2023)**



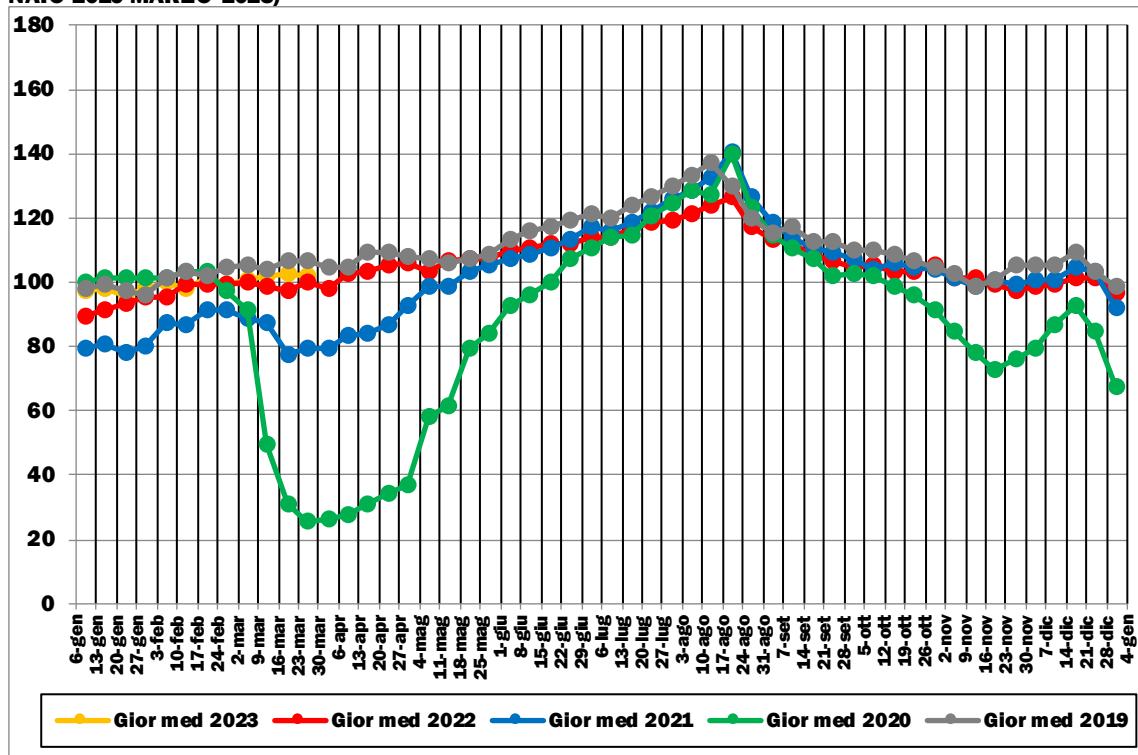
Elaborazione su dati ANAS (2019-2023). Base 100 = valore medio settimana 6-12 gennaio 2020

**FIGURA 2.5: TRAFFICI STRADALI GIORNALIERI MEDI (LEGGERI + PESANTI) NEI GIORNI PREFESTIVI (GENNAIO 2019-MARZO 2023)**



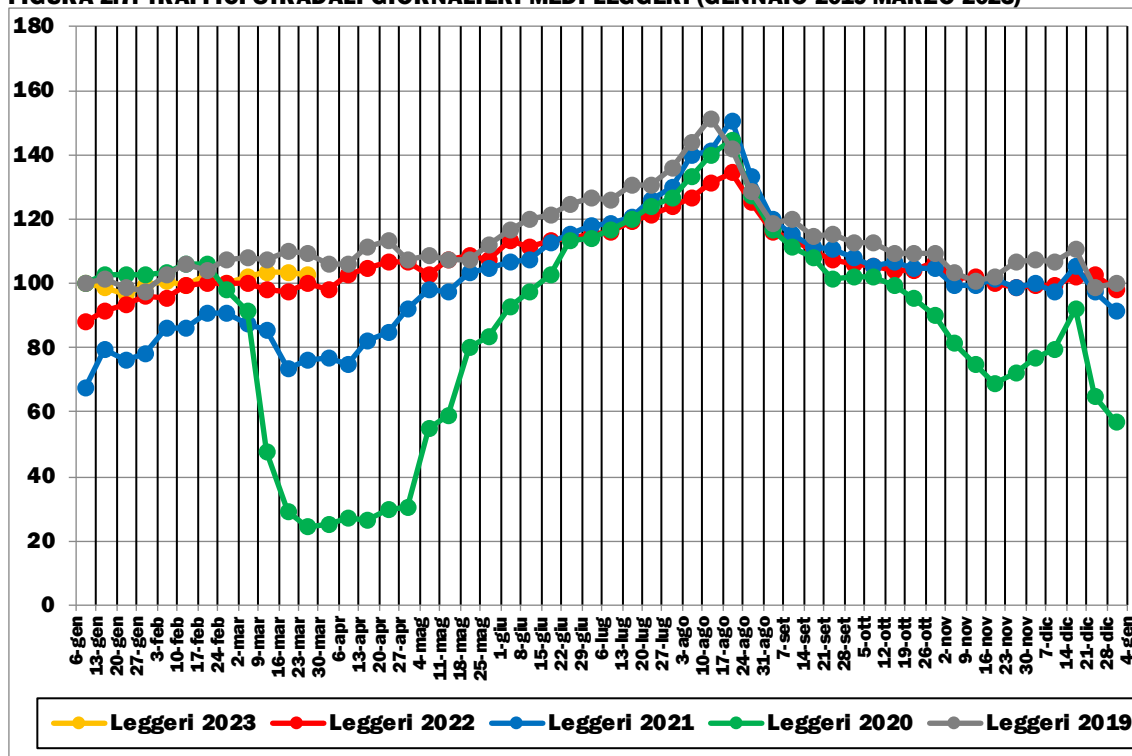
Elaborazione su dati ANAS (2019-2023). Base 100 = valore medio settimana 6-12 gennaio 2020

**FIGURA 2.6: TRAFFICI STRADALI GIORNALIERI MEDI (LEGGERI + PESANTI) NEL GIORNO MEDIO (GENNAIO 2019-MARZO 2023)**



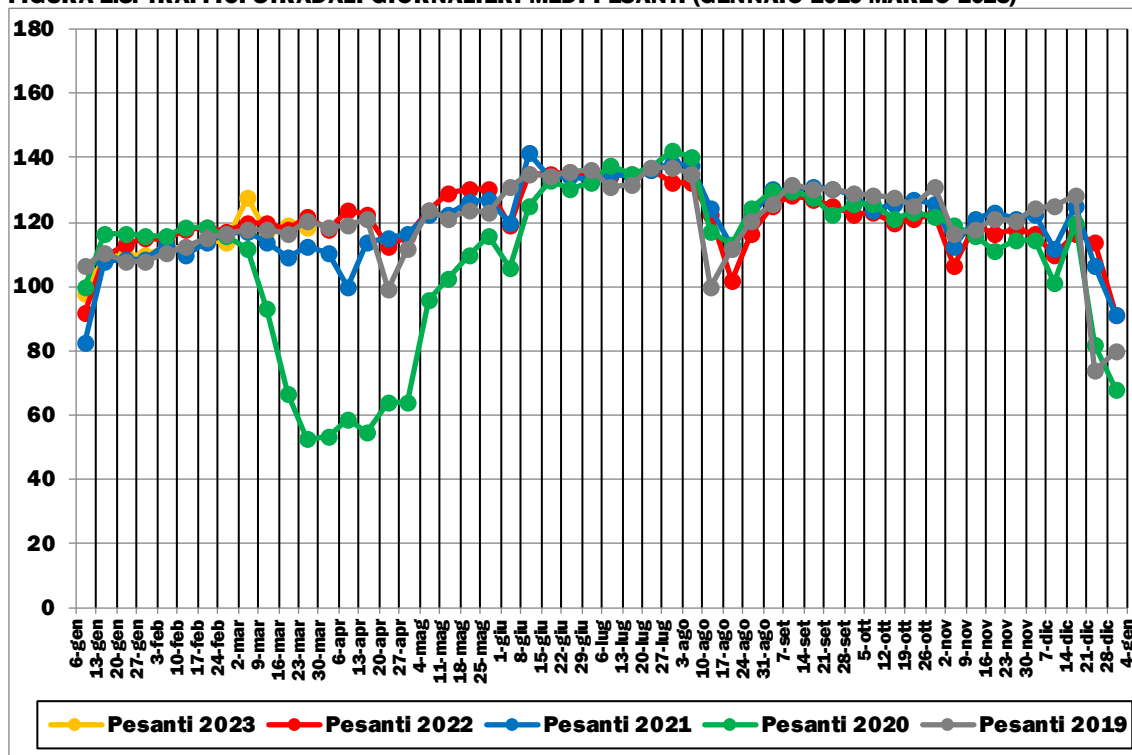
Elaborazione su dati ANAS (2019-2023). Base 100 = valore medio settimana 6-12 gennaio 2020

**FIGURA 2.7: TRAFFICI STRADALI GIORNALIERI MEDI LEGGERI (GENNAIO 2019-MARZO 2023)**



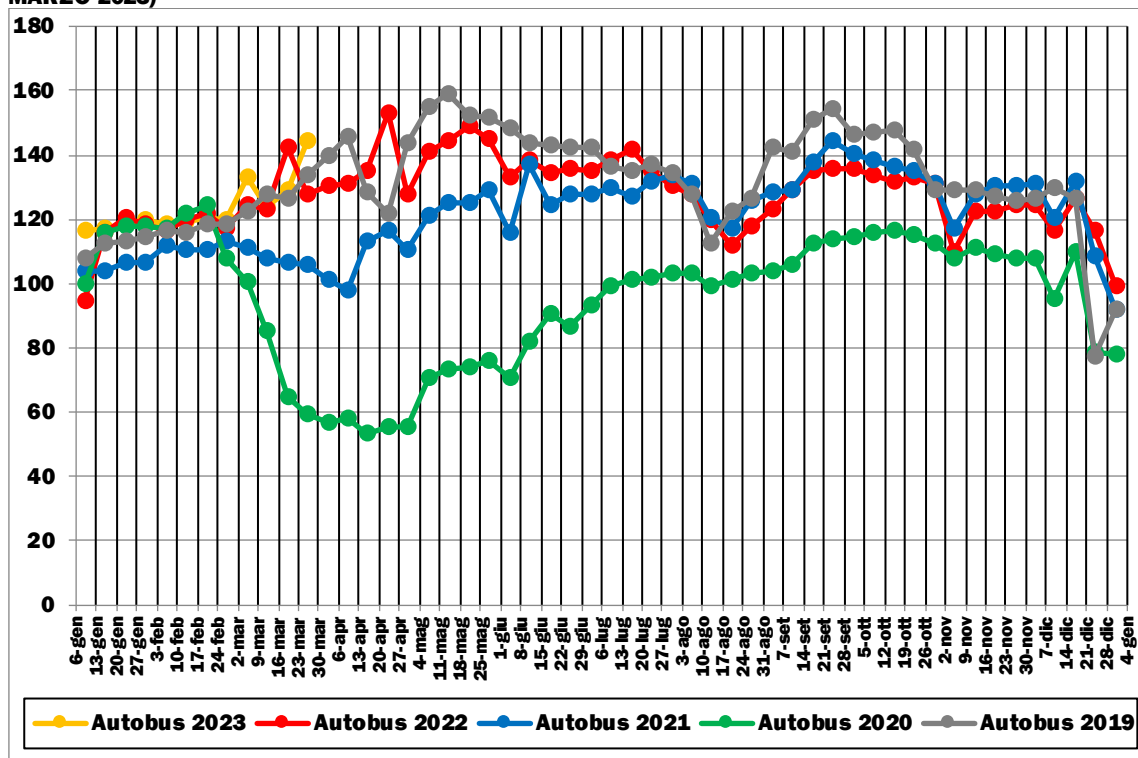
Elaborazione su dati ANAS (2019-2023). Base 100 = valore medio settimana 6-12 gennaio 2020

**FIGURA 2.8: TRAFFICI STRADALI GIORNALIERI MEDI PESANTI (GENNAIO 2019-MARZO 2023)**



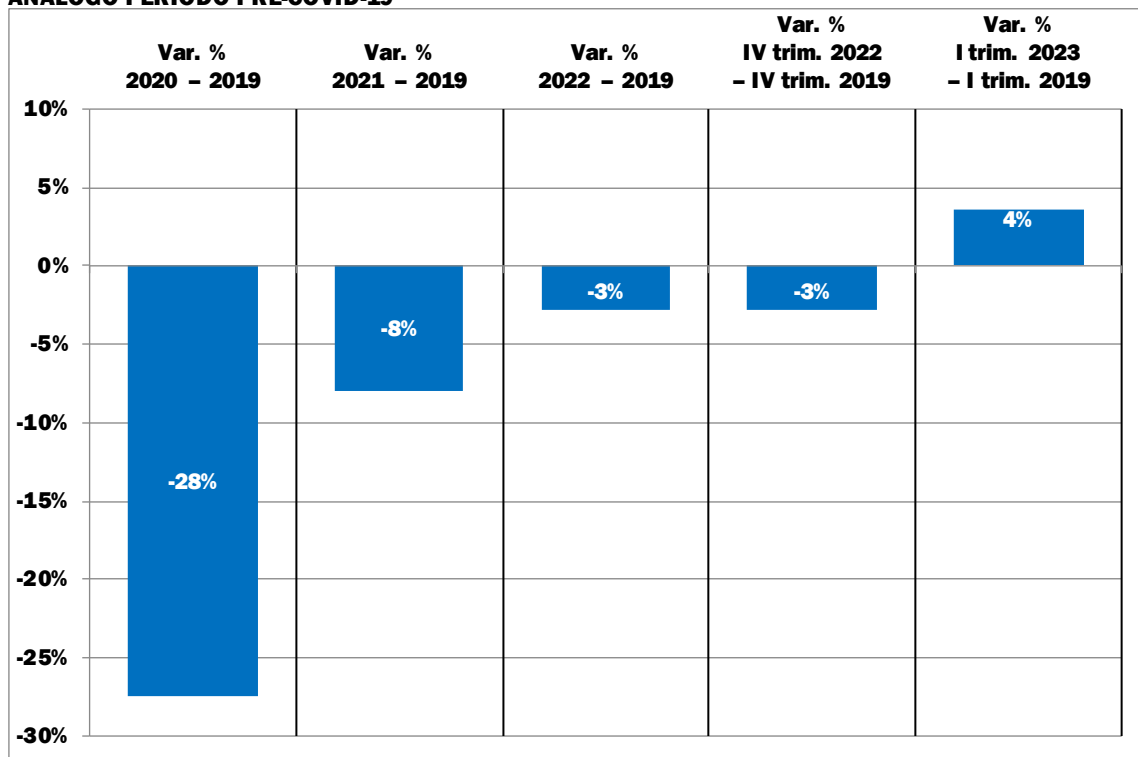
Elaborazione su dati ANAS (2019-2023). Base 100 = valore medio settimana 6-12 gennaio 2020

**FIGURA 2.9: TRAFFICI STRADALI GIORNALIERI MEDI DI AUTOBUS SU RETE ANAS (GENNAIO 2019-MARZO 2023)**



Elaborazione su dati ANAS (2019-2023). Base 100 = valore medio settimana 6-12 gennaio 2020.

**FIGURA 2.10: VARIAZIONE % DEI TRAFFICI STRADALI GIORNALIERI MEDI DI AUTOBUS RISPETTO AD ANALOGO PERIODO PRE-COVID-19**

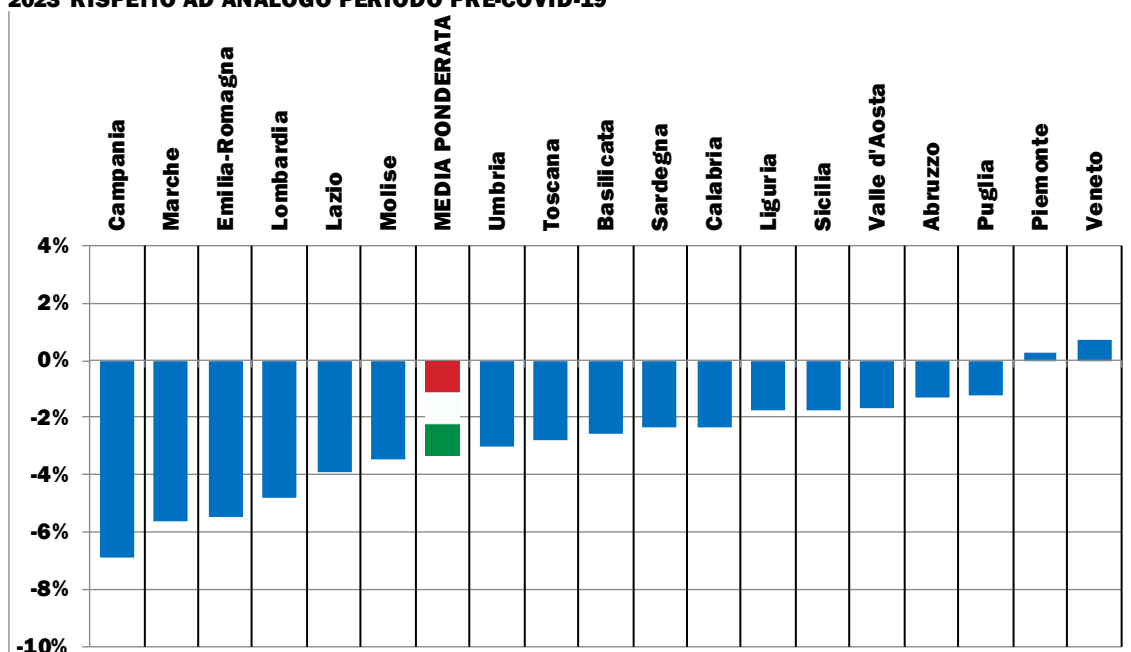


Elaborazione su dati ANAS (2019-2023).

## 2.2.2 LA SCALA REGIONALE

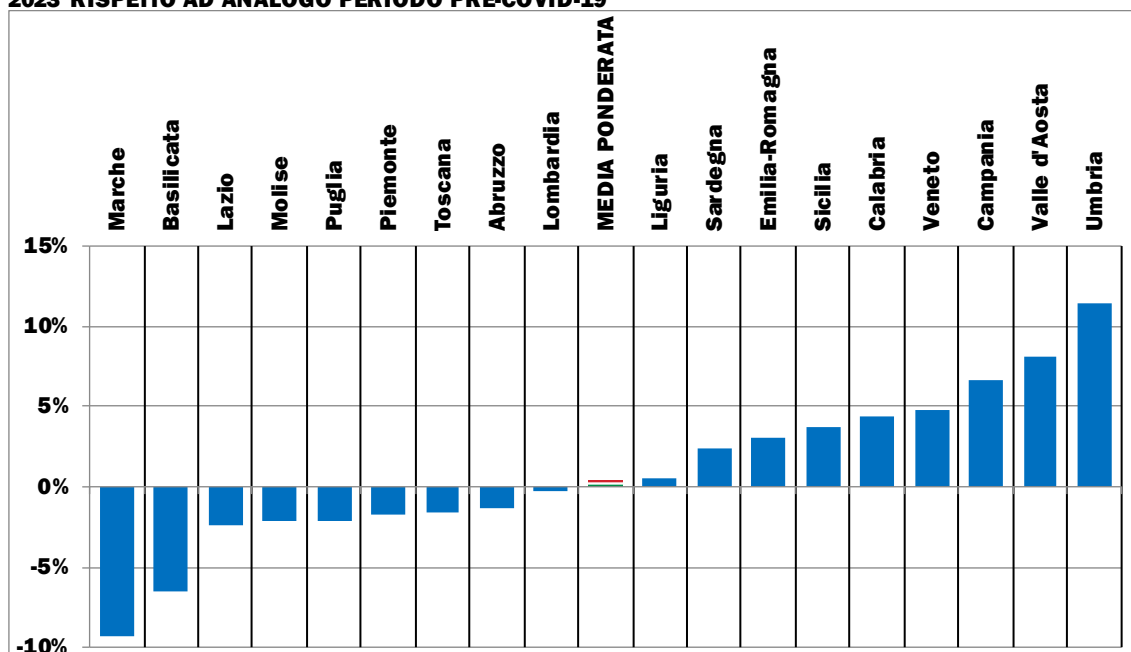
Le tendenze regionali sono state desunte da un numero limitato di sezioni di conteggio e/o da dati parziali per singola sezione o periodo di analisi. Nonostante ciò, alcune regioni (Trentino-Alto Adige e Friuli-Venezia Giulia), per le quali non si disponeva di una quantità minima di dati utili per lo scopo, sono state escluse dalla presente analisi.

**FIGURA 2.11: VARIAZIONE % DEI TRAFFICI STRADALI GIORNALIERI MEDI LEGGERI NEL I TRIMESTRE 2023 RISPETTO AD ANALOGO PERIODO PRE-COVID-19**



Elaborazione su dati ANAS (2019-2023)

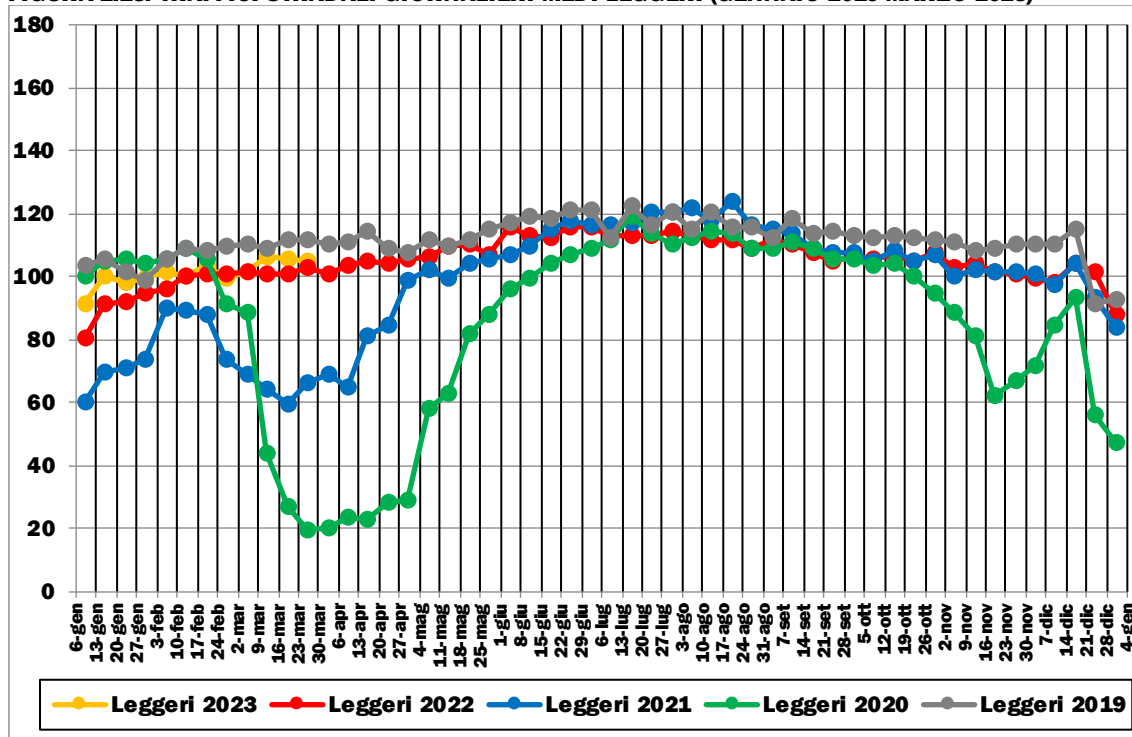
**FIGURA 2.12: VARIAZIONE % DEI TRAFFICI STRADALI GIORNALIERI MEDI PESANTI NEL I TRIMESTRE 2023 RISPETTO AD ANALOGO PERIODO PRE-COVID-19**



Elaborazione su dati ANAS (2019-2023)

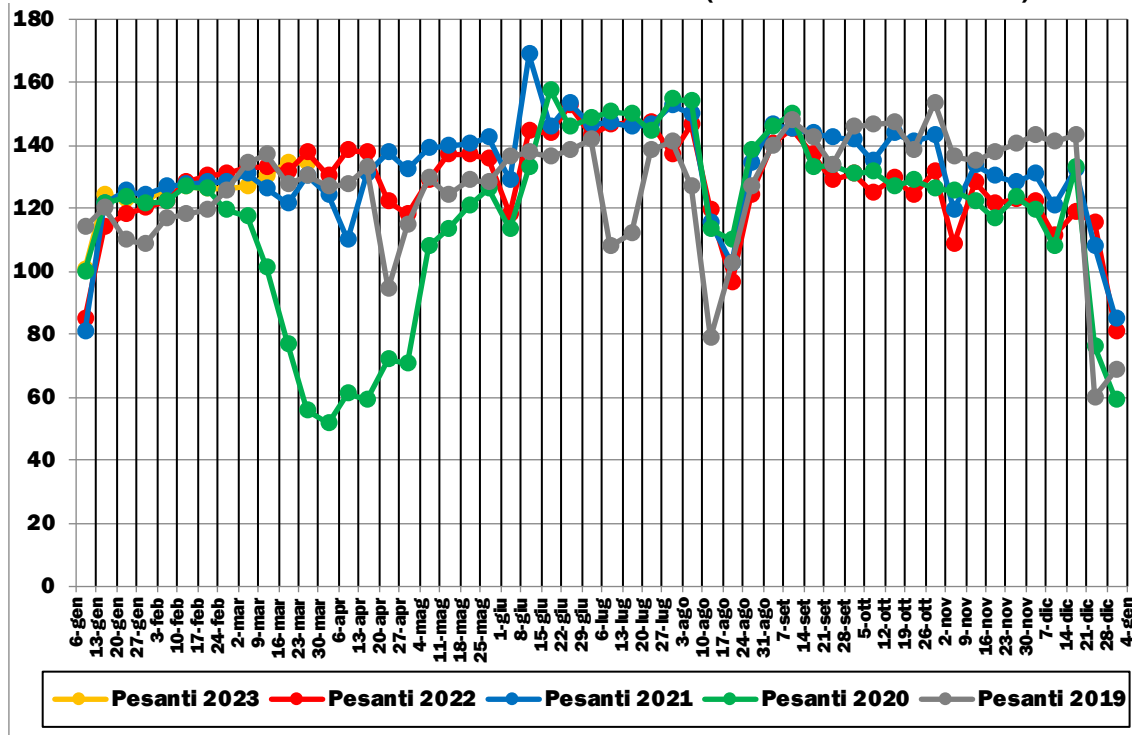
➤ Emilia-Romagna

FIGURA 2.13: TRAFFICI STRADALI GIORNALIERI MEDI LEGGERI (GENNAIO 2019-MARZO 2023)



Elaborazione su dati ANAS (2019-2023). Base 100 = valore medio settimana 6-12 gennaio 2020

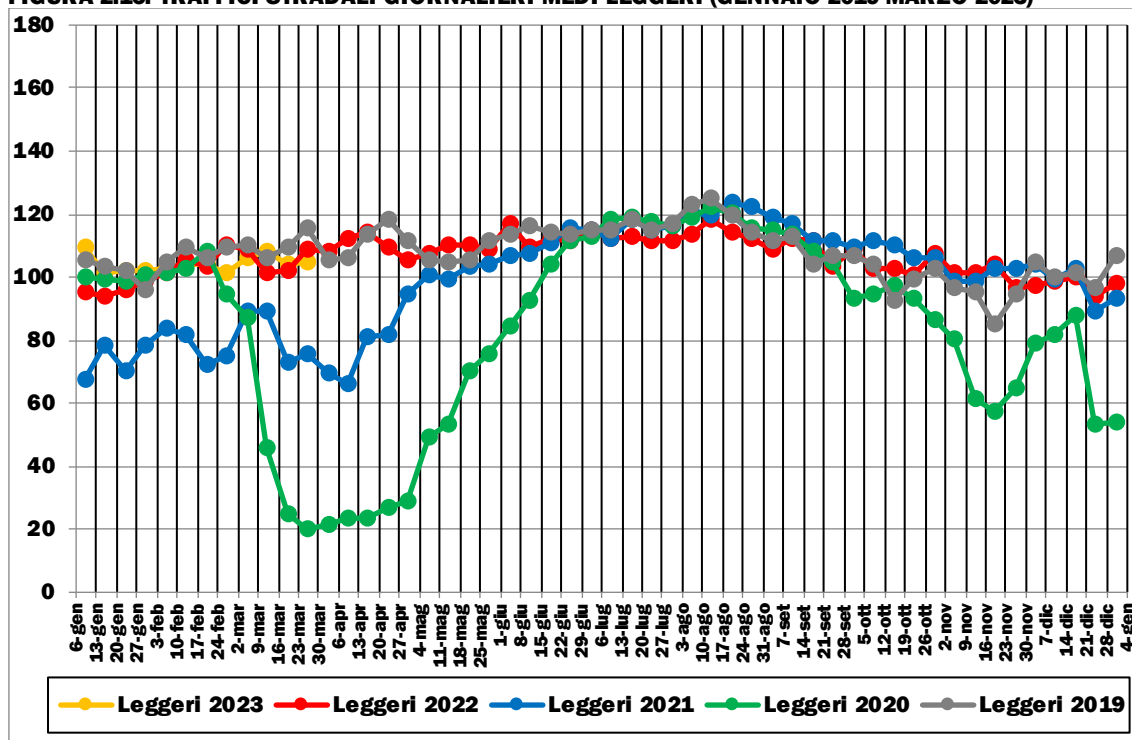
FIGURA 2.14: TRAFFICI STRADALI GIORNALIERI MEDI PESANTI (GENNAIO 2019-MARZO 2023)



Elaborazione su dati ANAS (2019-2023). Base 100 = valore medio settimana 6-12 gennaio 2020

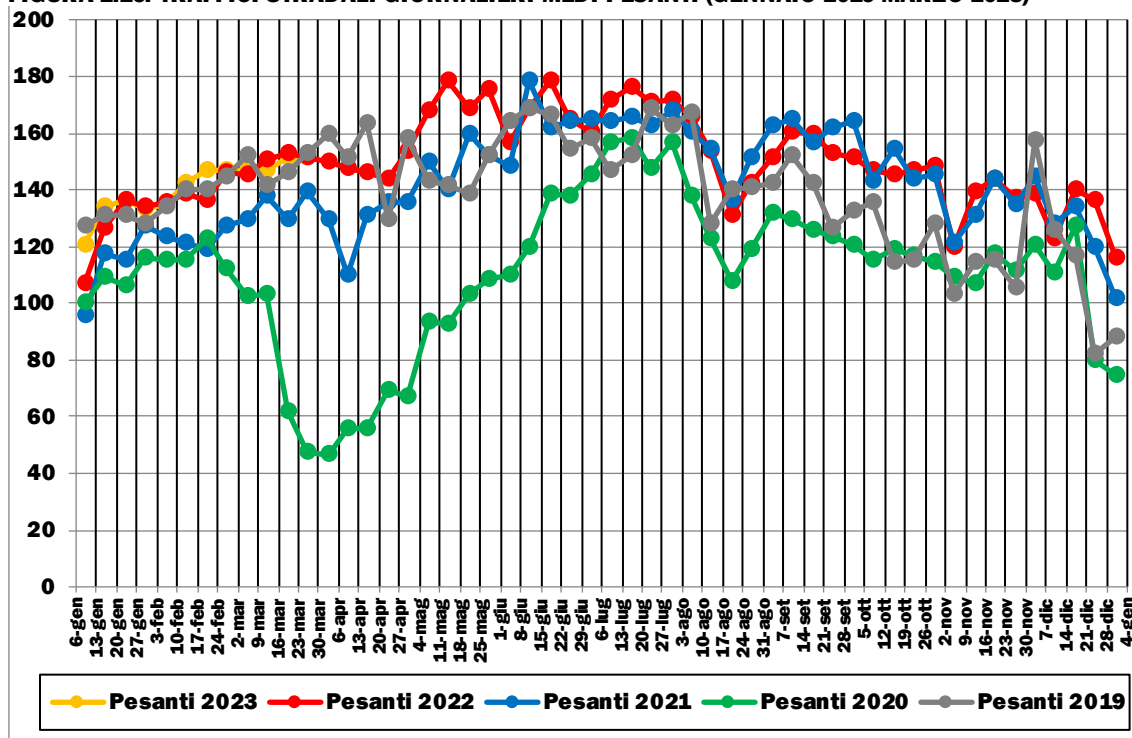
➤ Liguria

FIGURA 2.15: TRAFFICI STRADALI GIORNALIERI MEDI LEGGERI (GENNAIO 2019-MARZO 2023)



Elaborazione su dati ANAS (2019-2023). Base 100 = valore medio settimana 6-12 gennaio 2020

FIGURA 2.16: TRAFFICI STRADALI GIORNALIERI MEDI PESANTI (GENNAIO 2019-MARZO 2023)

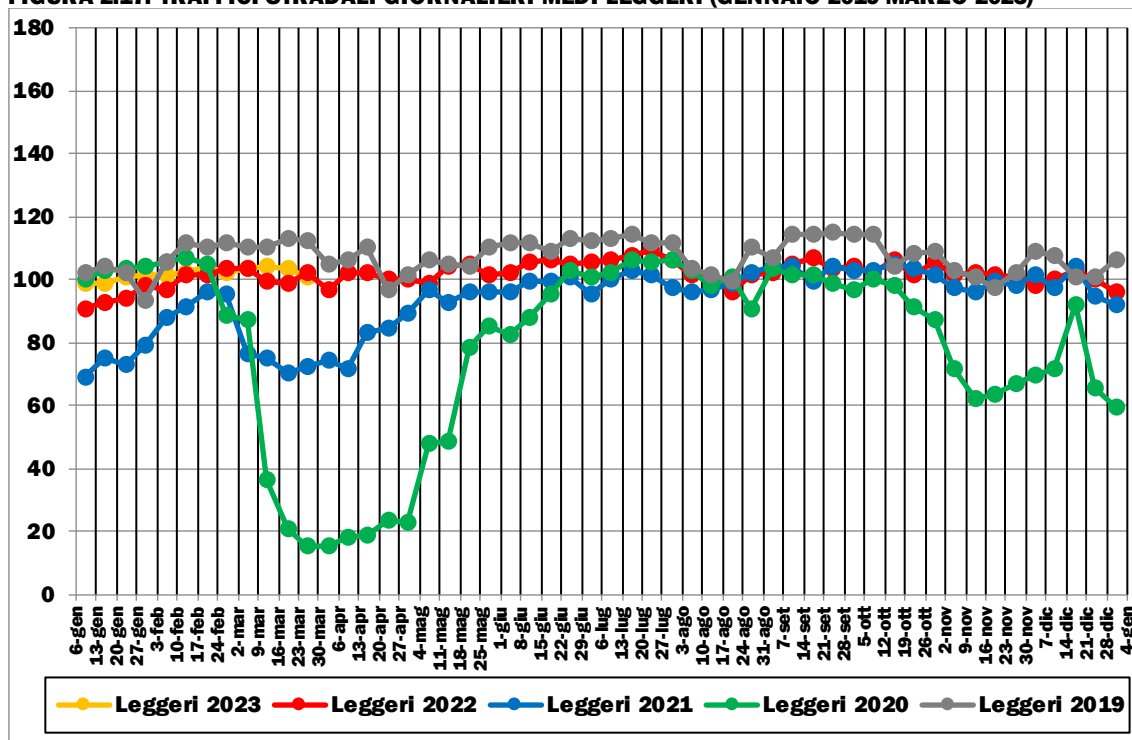


Elaborazione su dati ANAS (2019-2023). Base 100 = valore medio settimana 6-12 gennaio 2020



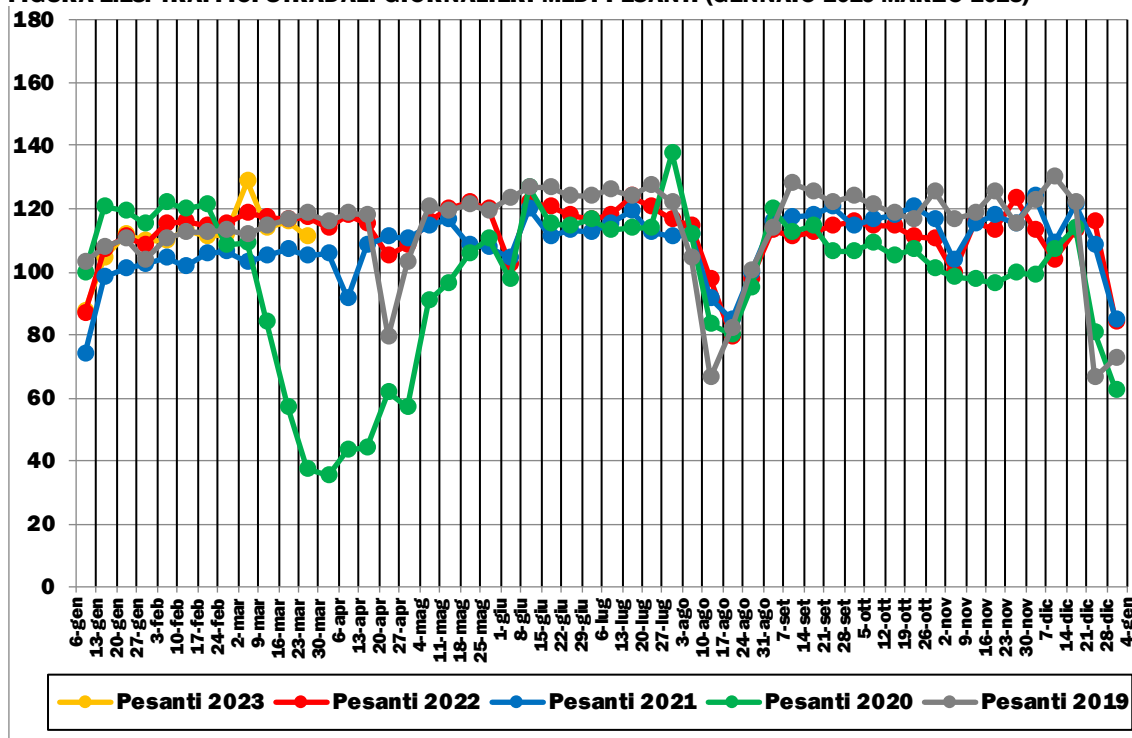
➤ Lombardia

FIGURA 2.17: TRAFFICI STRADALI GIORNALIERI MEDI LEGGERI (GENNAIO 2019-MARZO 2023)



Elaborazione su dati ANAS (2019-2023). Base 100 = valore medio settimana 6-12 gennaio 2020

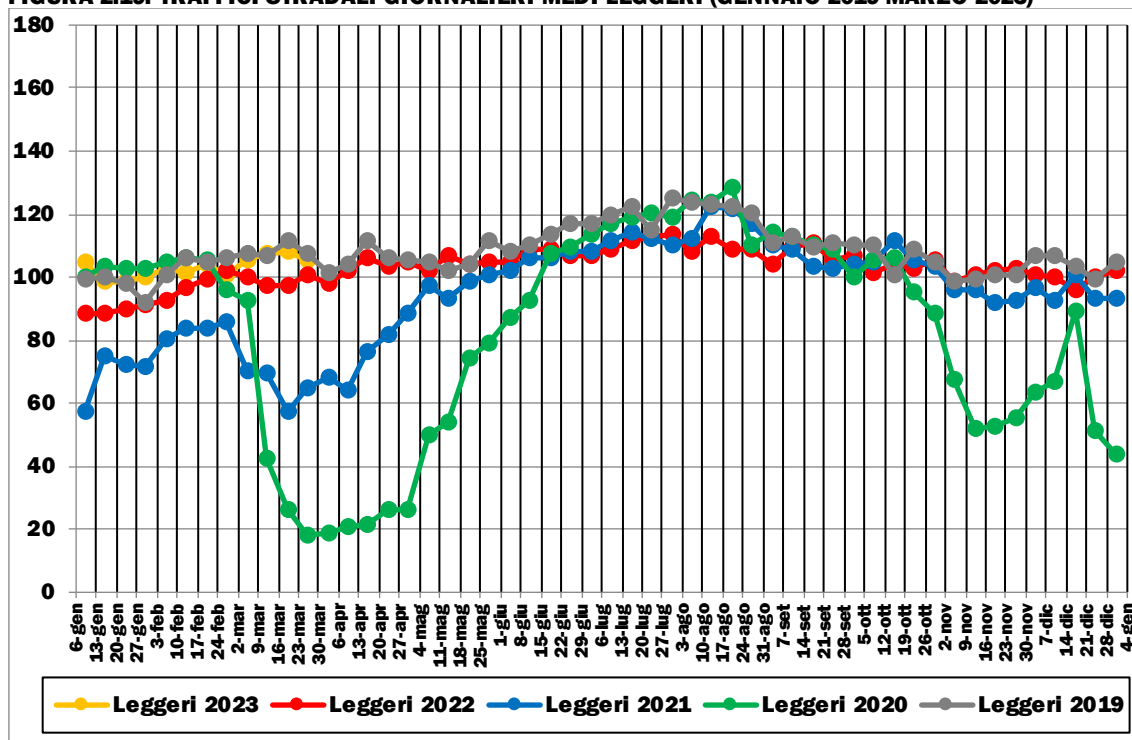
FIGURA 2.18: TRAFFICI STRADALI GIORNALIERI MEDI PESANTI (GENNAIO 2019-MARZO 2023)



Elaborazione su dati ANAS (2019-2023). Base 100 = valore medio settimana 6-12 gennaio 2020

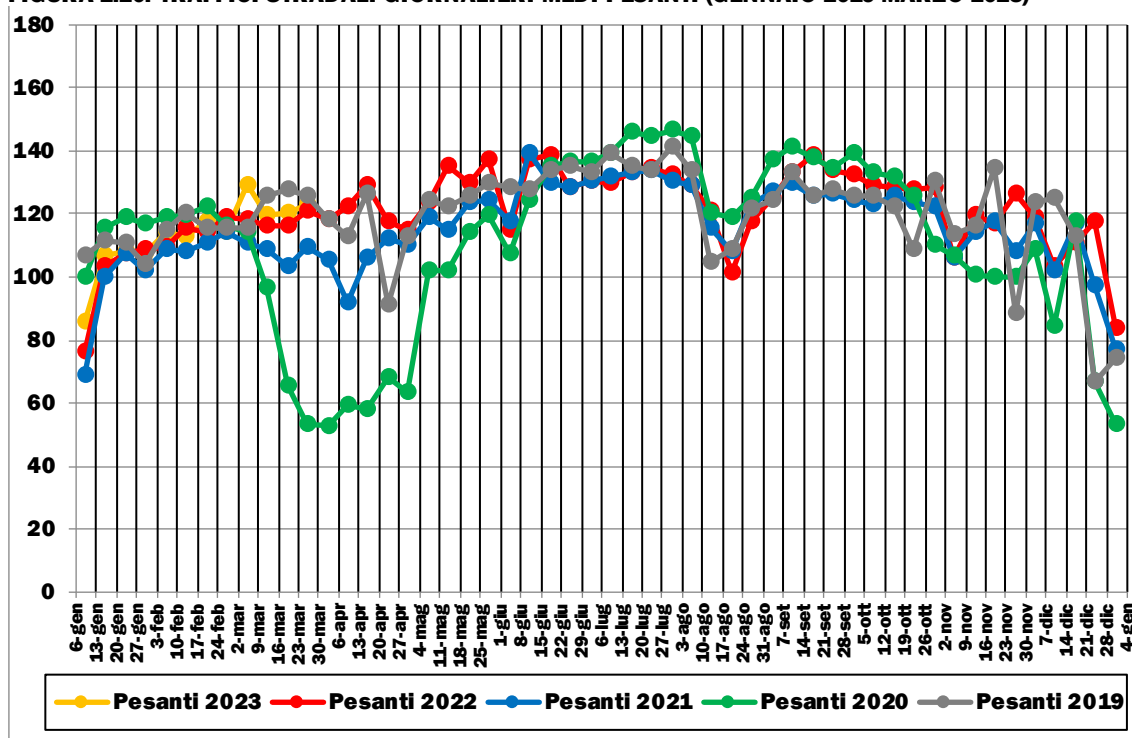
➤ Piemonte

FIGURA 2.19: TRAFFICI STRADALI GIORNALIERI MEDI LEGGERI (GENNAIO 2019-MARZO 2023)



Elaborazione su dati ANAS (2019-2023). Base 100 = valore medio settimana 6-12 gennaio 2020

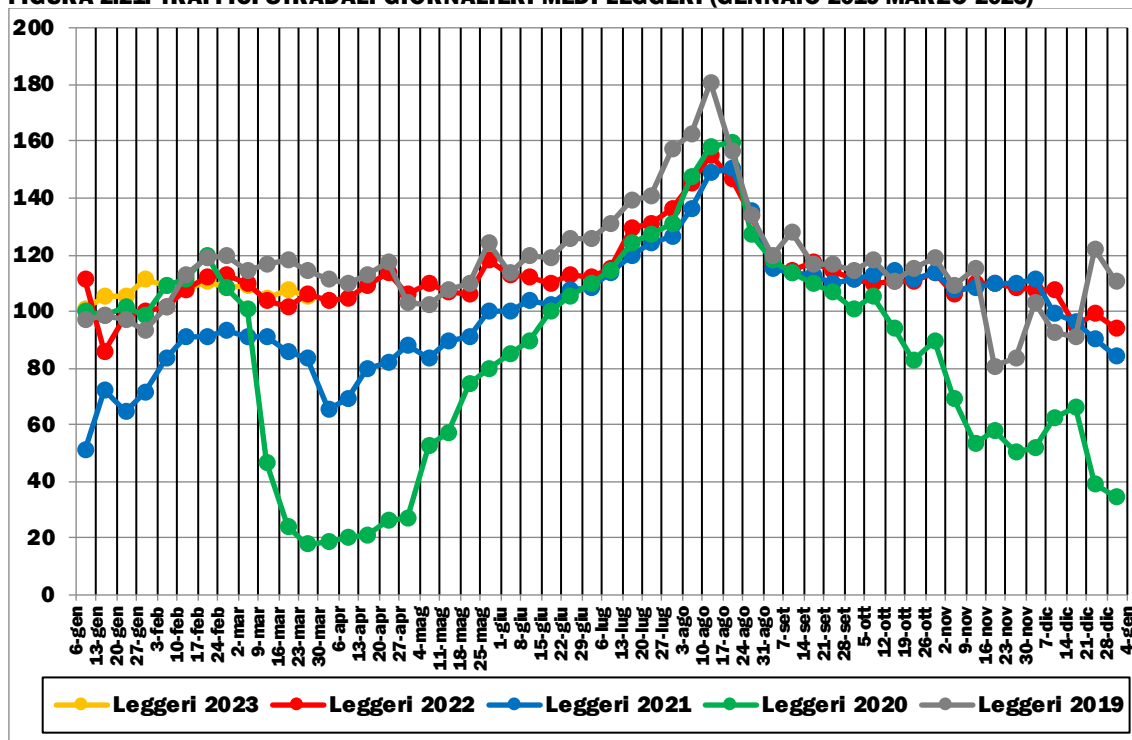
FIGURA 2.20: TRAFFICI STRADALI GIORNALIERI MEDI PESANTI (GENNAIO 2019-MARZO 2023)



Elaborazione su dati ANAS (2019-2023). Base 100 = valore medio settimana 6-12 gennaio 2020

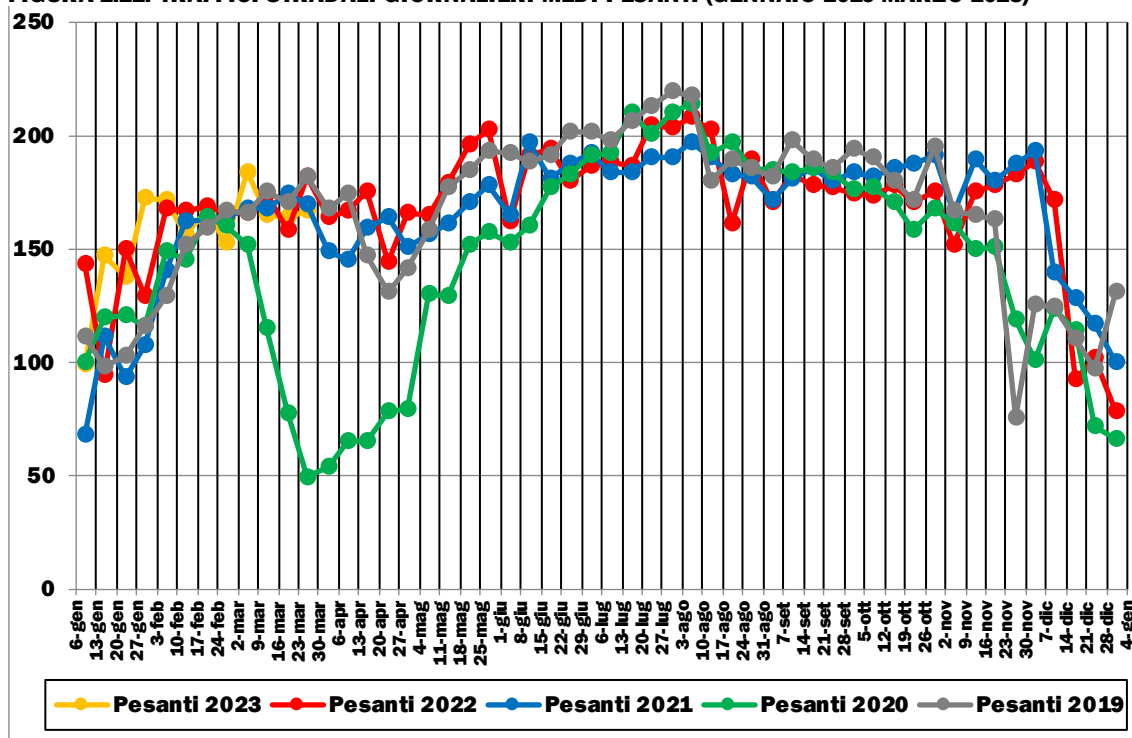
➤ Valle d'Aosta

FIGURA 2.21: TRAFFICI STRADALI GIORNALIERI MEDI LEGGERI (GENNAIO 2019-MARZO 2023)



Elaborazione su dati ANAS (2019-2023). Base 100 = valore medio settimana 6-12 gennaio 2020

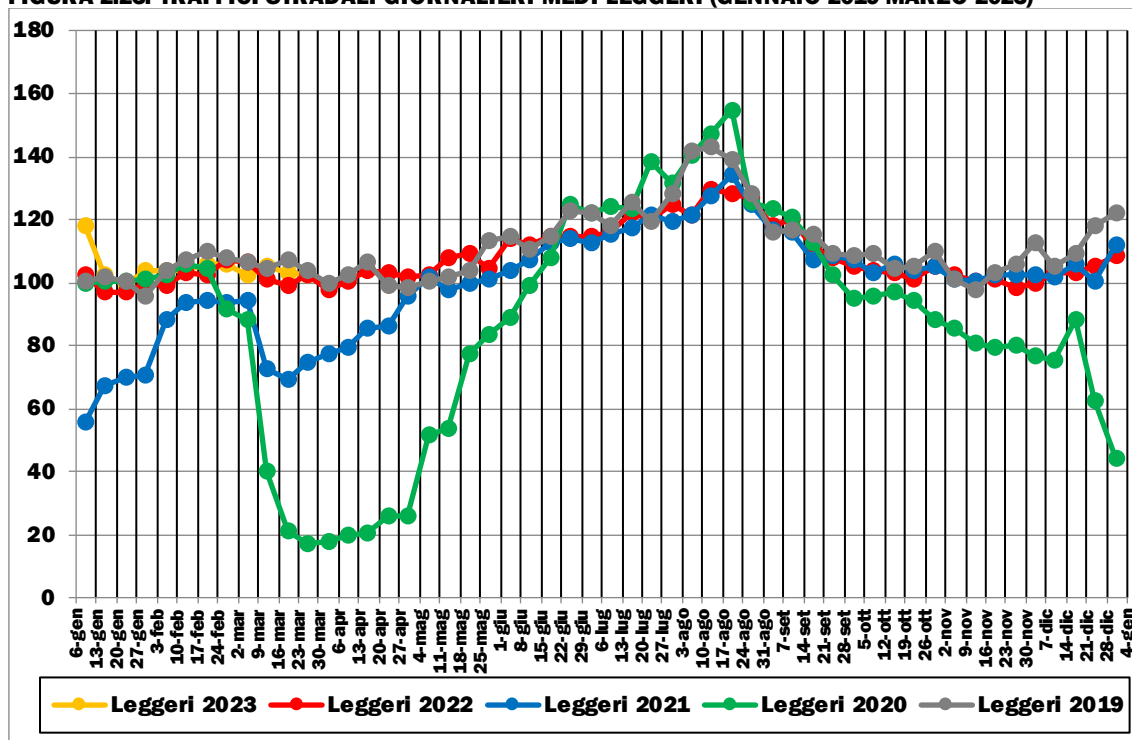
FIGURA 2.22: TRAFFICI STRADALI GIORNALIERI MEDI PESANTI (GENNAIO 2019-MARZO 2023)



Elaborazione su dati ANAS (2019-2023). Base 100 = valore medio settimana 6-12 gennaio 2020

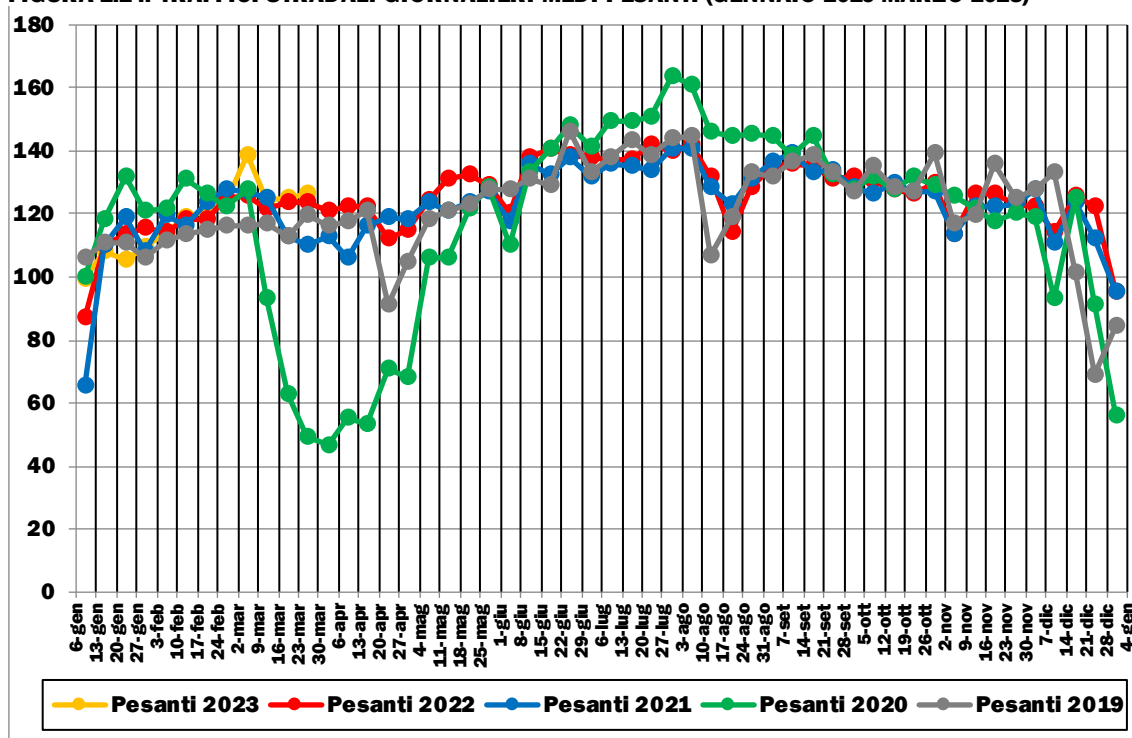
➤ Veneto

FIGURA 2.23: TRAFFICI STRADALI GIORNALIERI MEDI LEGGERI (GENNAIO 2019-MARZO 2023)



Elaborazione su dati ANAS (2019-2023). Base 100 = valore medio settimana 6-12 gennaio 2020

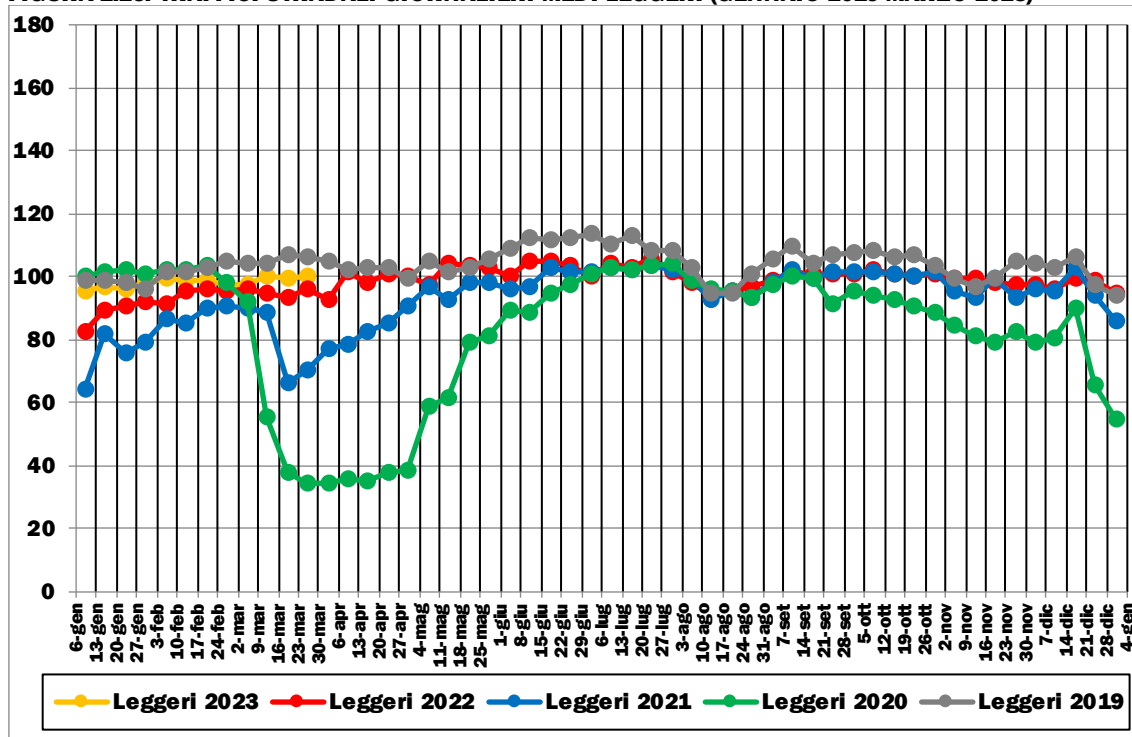
FIGURA 2.24: TRAFFICI STRADALI GIORNALIERI MEDI PESANTI (GENNAIO 2019-MARZO 2023)



Elaborazione su dati ANAS (2019-2023). Base 100 = valore medio settimana 6-12 gennaio 2020

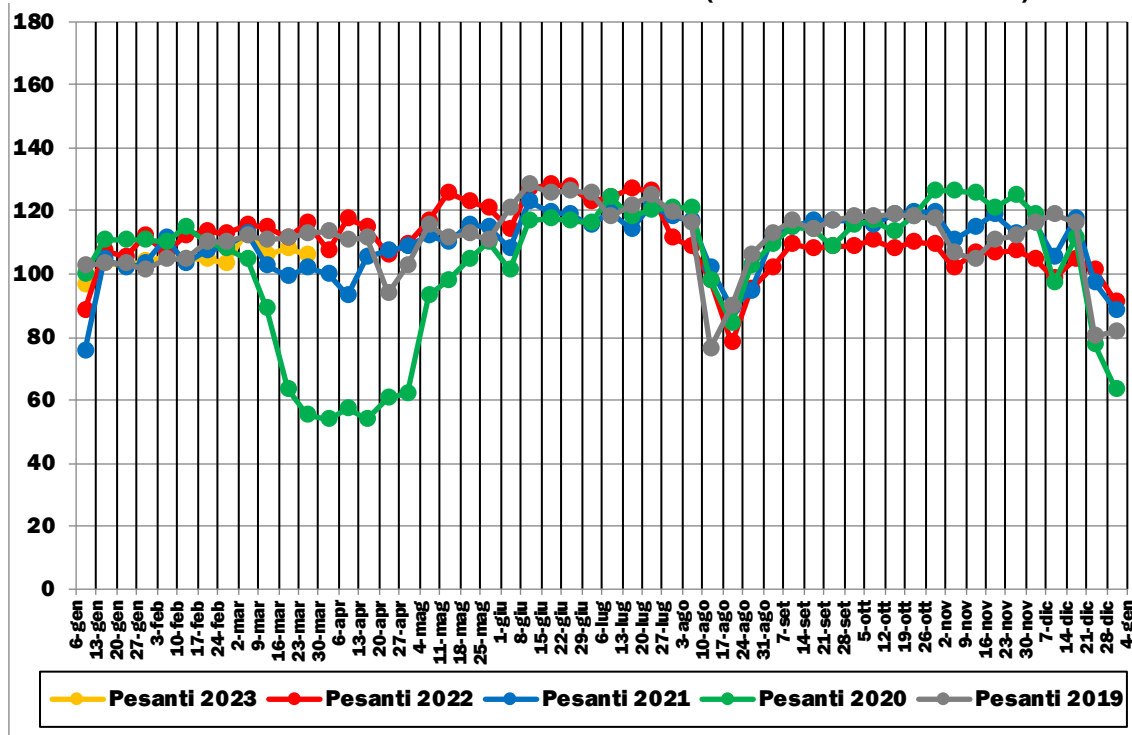
➤ Lazio

FIGURA 2.25: TRAFFICI STRADALI GIORNALIERI MEDI LEGGERI (GENNAIO 2019-MARZO 2023)



Elaborazione su dati ANAS (2019-2023). Base 100 = valore medio settimana 6-12 gennaio 2020

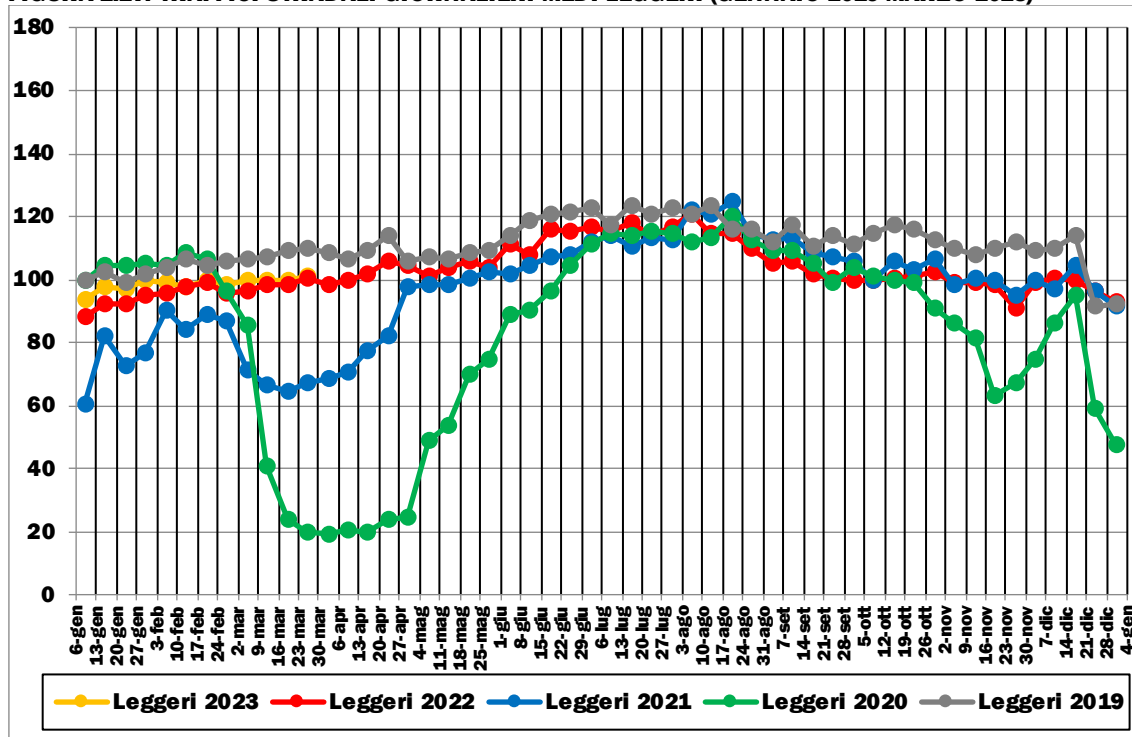
FIGURA 2.26: TRAFFICI STRADALI GIORNALIERI MEDI PESANTI (GENNAIO 2019-MARZO 2023)



Elaborazione su dati ANAS (2019-2023). Base 100 = valore medio settimana 6-12 gennaio 2020

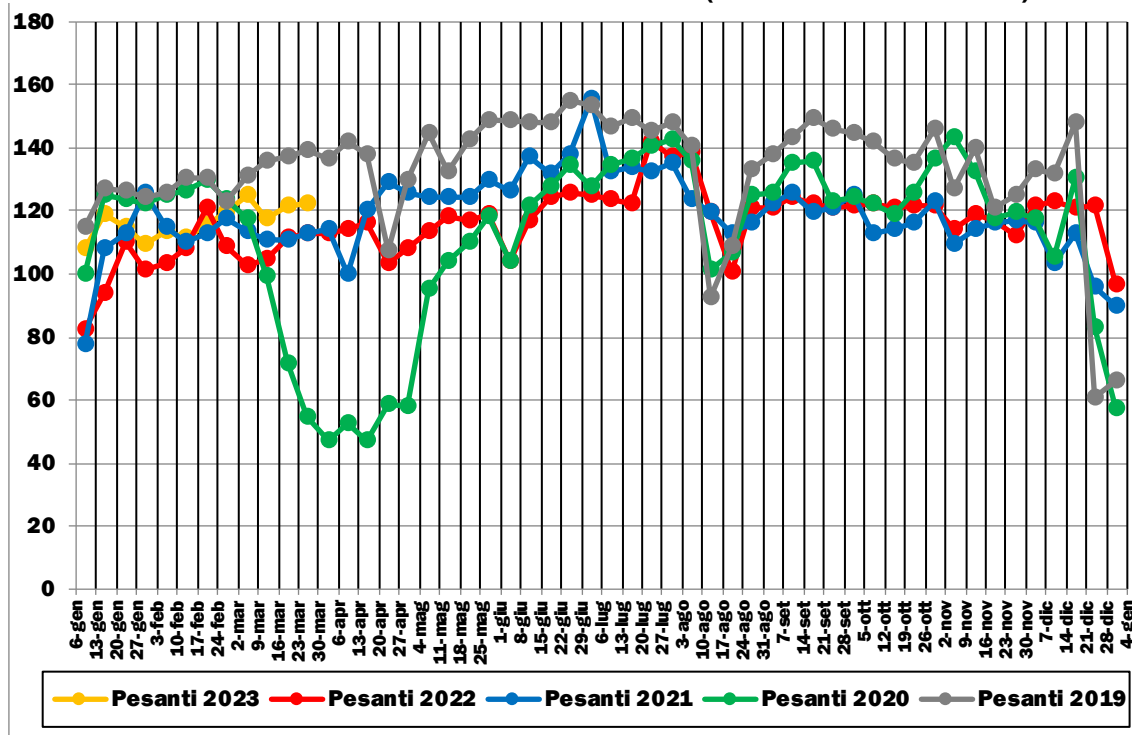
➤ Marche

FIGURA 2.27: TRAFFICI STRADALI GIORNALIERI MEDI LEGGERI (GENNAIO 2019-MARZO 2023)



Elaborazione su dati ANAS (2019-2023). Base 100 = valore medio settimana 6-12 gennaio 2020

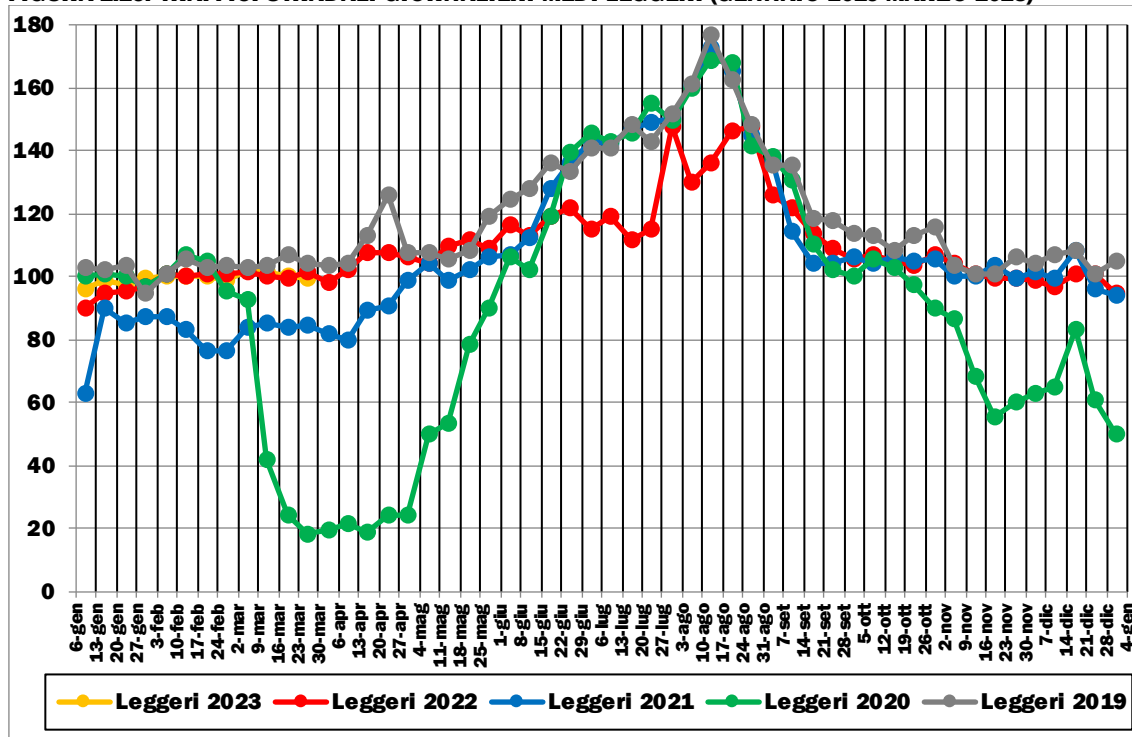
FIGURA 2.28: TRAFFICI STRADALI GIORNALIERI MEDI PESANTI (GENNAIO 2019-MARZO 2023)



Elaborazione su dati ANAS (2019-2023). Base 100 = valore medio settimana 6-12 gennaio 2020

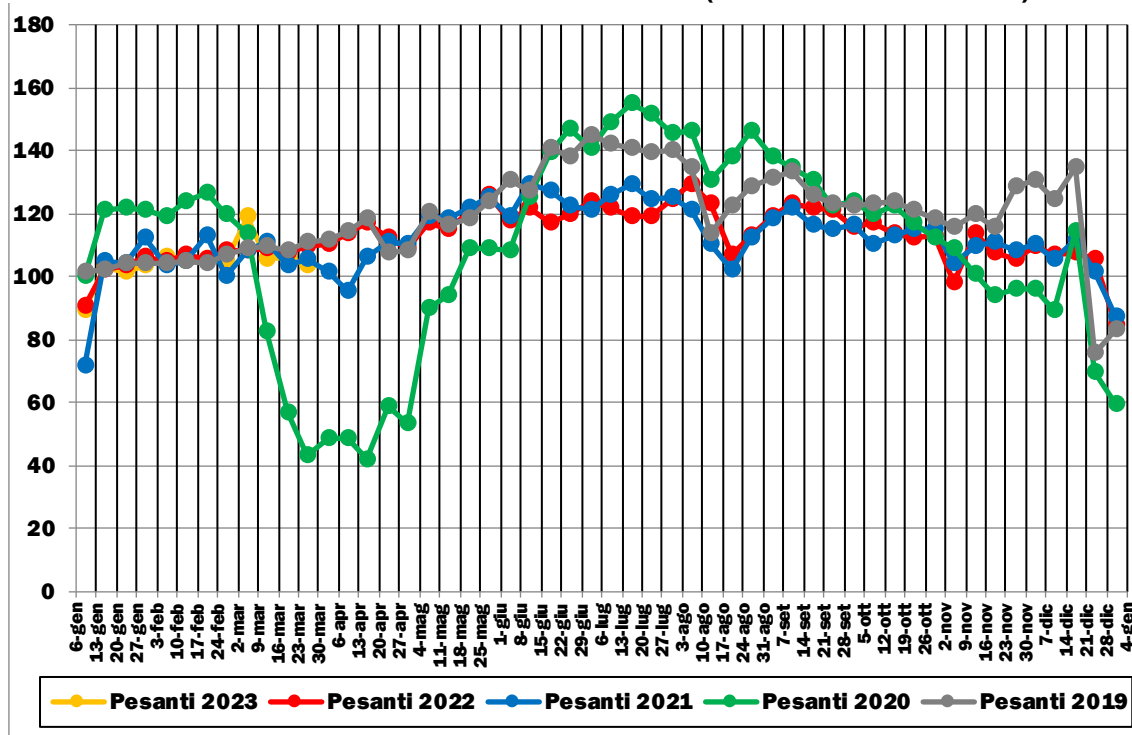
➤ Toscana

FIGURA 2.29: TRAFFICI STRADALI GIORNALIERI MEDI LEGGERI (GENNAIO 2019-MARZO 2023)



Elaborazione su dati ANAS (2019-2023). Base 100 = valore medio settimana 6-12 gennaio 2020

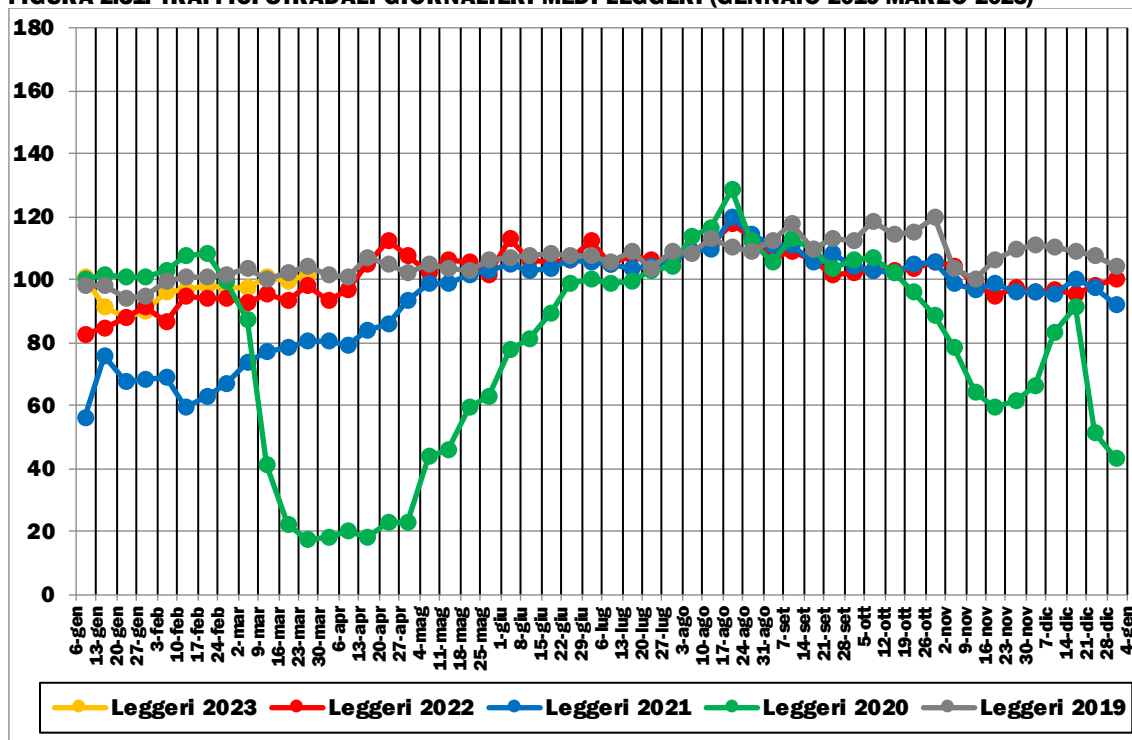
FIGURA 2.30: TRAFFICI STRADALI GIORNALIERI MEDI PESANTI (GENNAIO 2019-MARZO 2023)



Elaborazione su dati ANAS (2019-2023). Base 100 = valore medio settimana 6-12 gennaio 2020

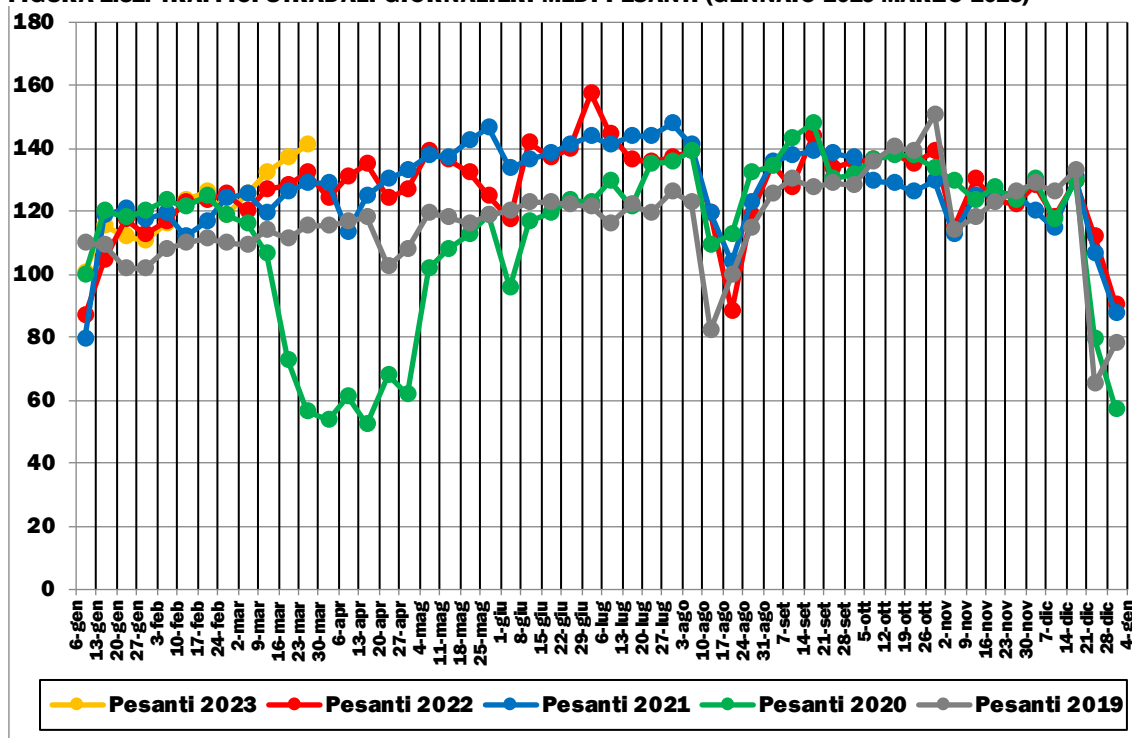
➤ Umbria

FIGURA 2.31: TRAFFICI STRADALI GIORNALIERI MEDI LEGGERI (GENNAIO 2019-MARZO 2023)



Elaborazione su dati ANAS (2019-2023). Base 100 = valore medio settimana 6-12 gennaio 2020

FIGURA 2.32: TRAFFICI STRADALI GIORNALIERI MEDI PESANTI (GENNAIO 2019-MARZO 2023)

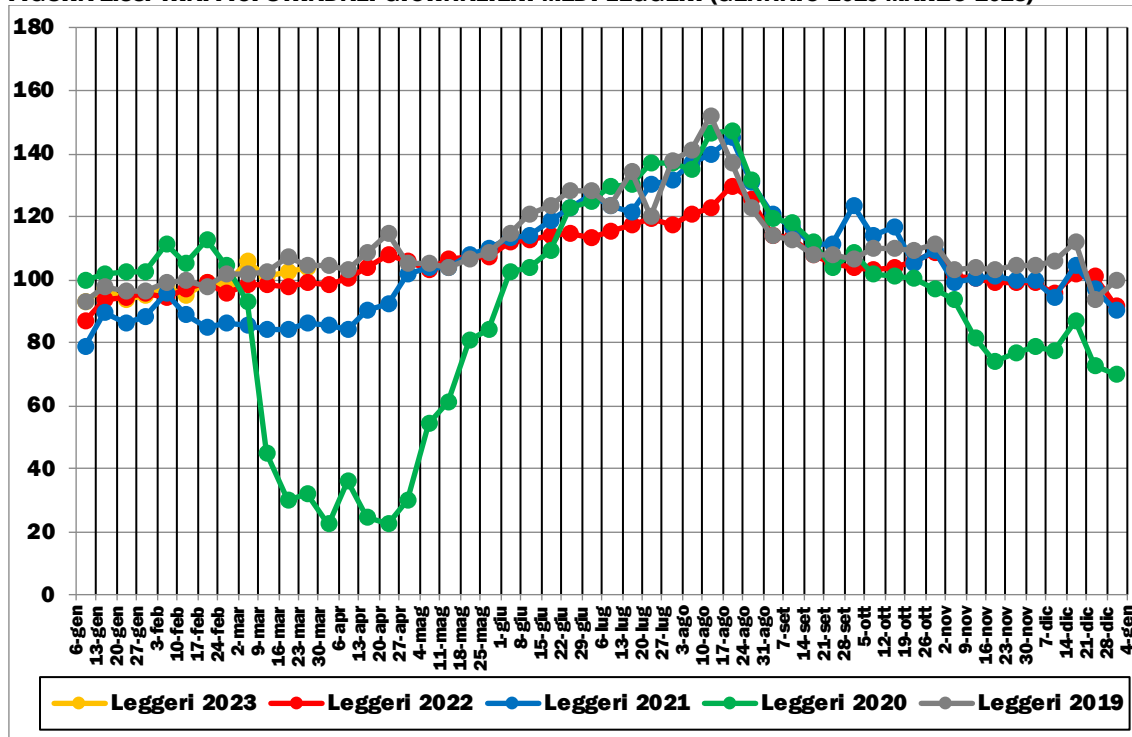


Elaborazione su dati ANAS (2019-2023). Base 100 = valore medio settimana 6-12 gennaio 2020



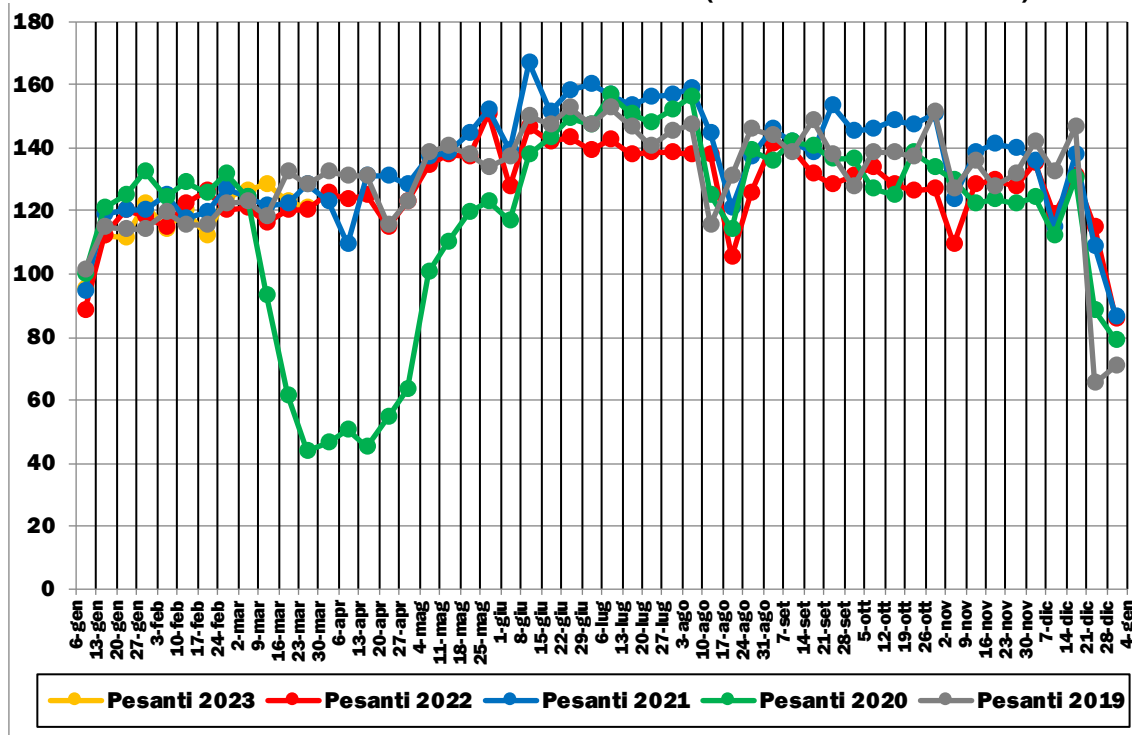
➤ **Abruzzo**

**FIGURA 2.33: TRAFFICI STRADALI GIORNALIERI MEDI LEGGERI (GENNAIO 2019-MARZO 2023)**



Elaborazione su dati ANAS (2019-2023). Base 100 = valore medio settimana 6-12 gennaio 2020

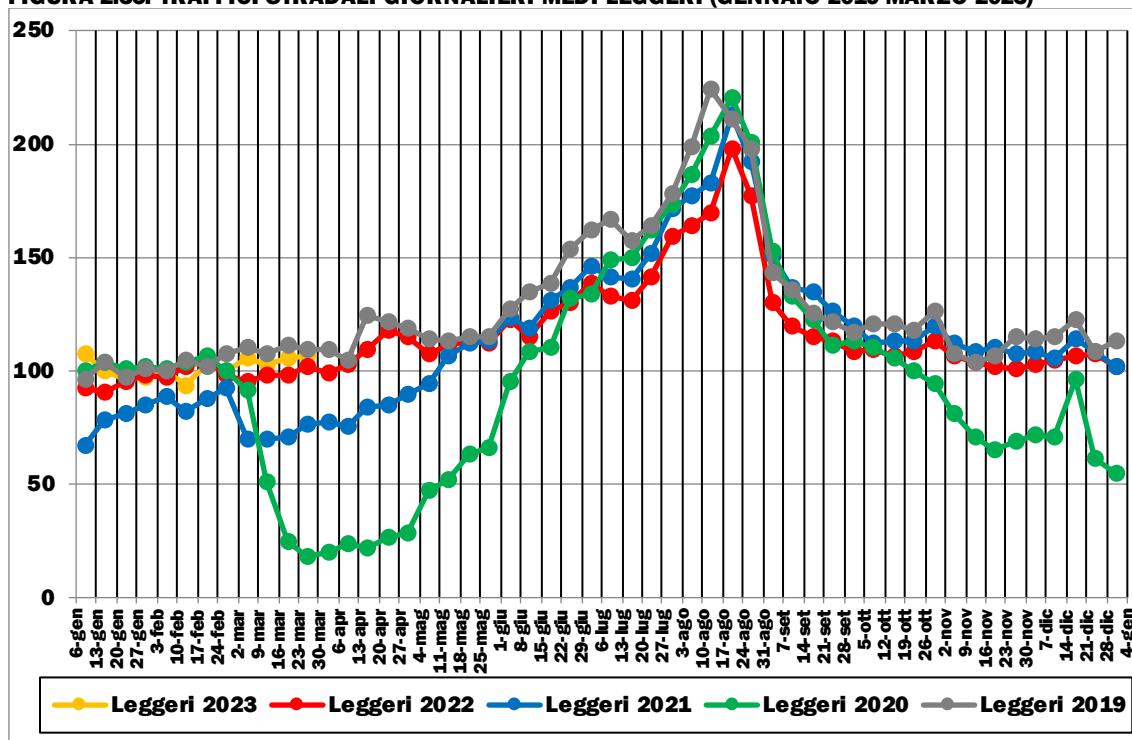
**FIGURA 2.34: TRAFFICI STRADALI GIORNALIERI MEDI PESANTI (GENNAIO 2019-MARZO 2023)**



Elaborazione su dati ANAS (2019-2023). Base 100 = valore medio settimana 6-12 gennaio 2020

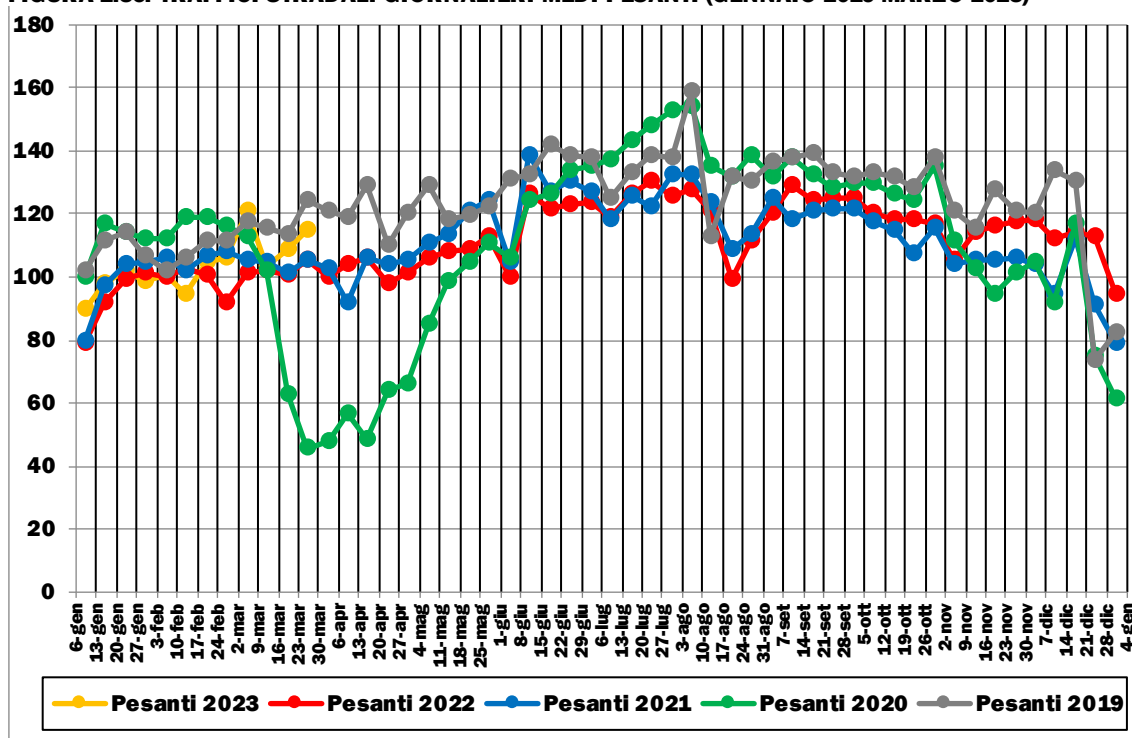
➤ **Basilicata**

**FIGURA 2.35: TRAFFICI STRADALI GIORNALIERI MEDI LEGGERI (GENNAIO 2019-MARZO 2023)**



Elaborazione su dati ANAS (2019-2023). Base 100 = valore medio settimana 6-12 gennaio 2020

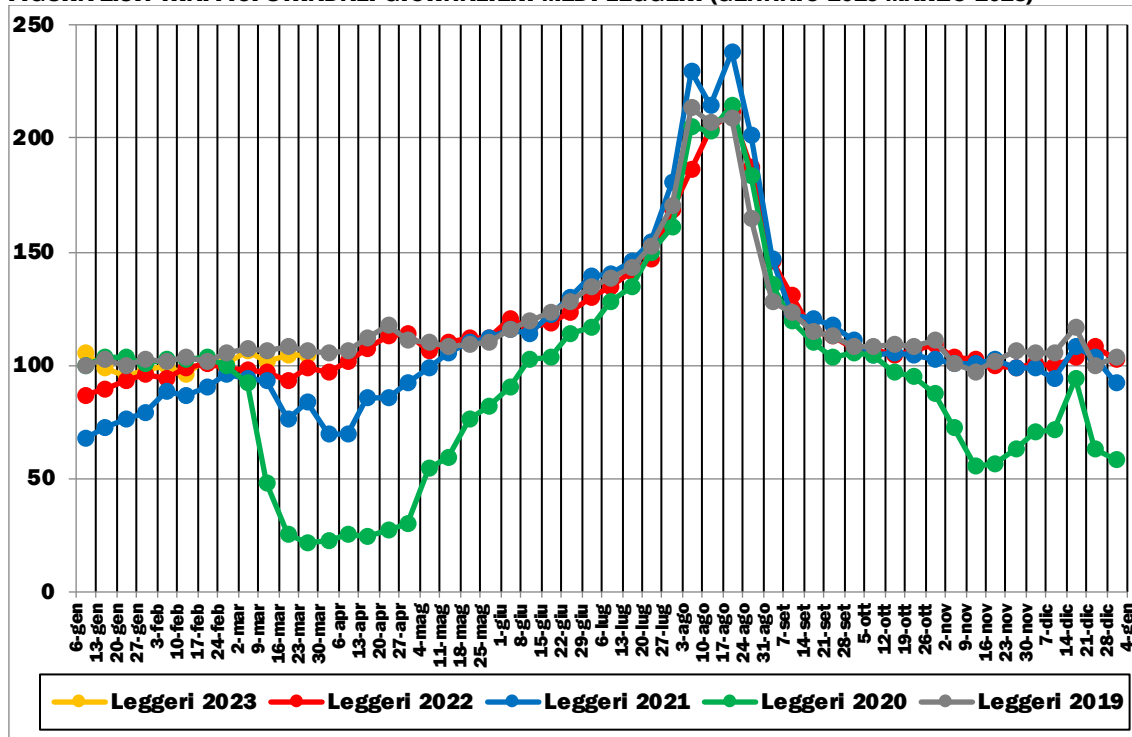
**FIGURA 2.36: TRAFFICI STRADALI GIORNALIERI MEDI PESANTI (GENNAIO 2019-MARZO 2023)**



Elaborazione su dati ANAS (2019-2023). Base 100 = valore medio settimana 6-12 gennaio 2020

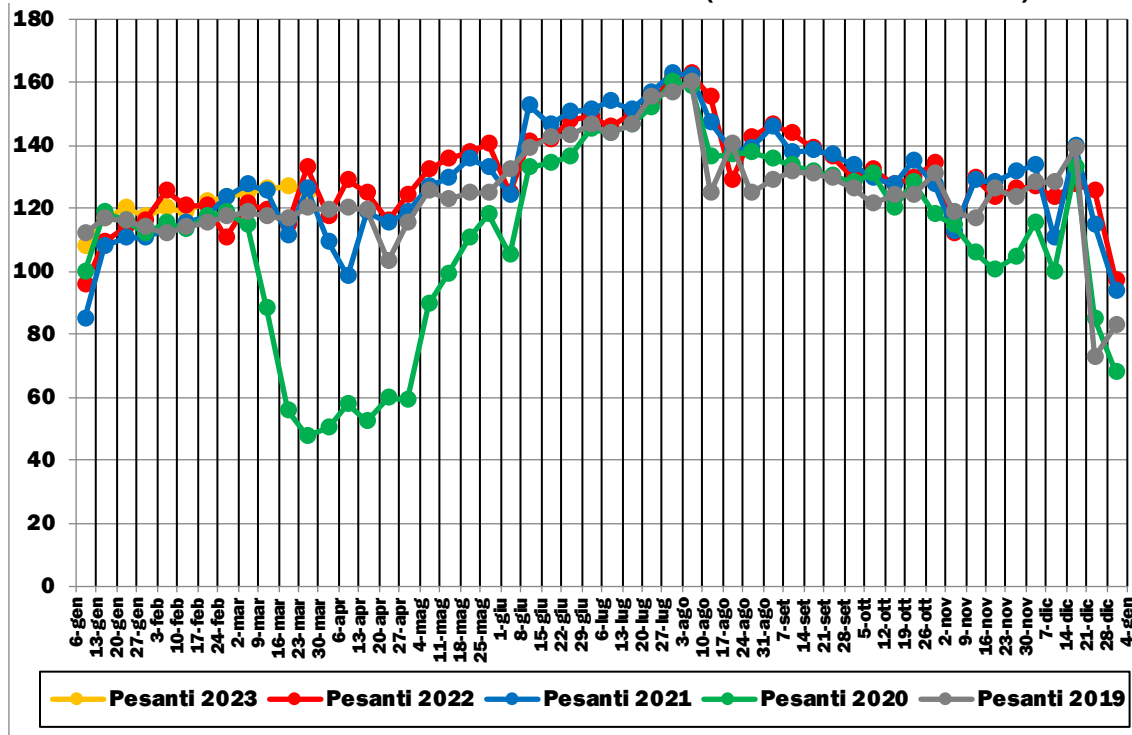
➤ Calabria

FIGURA 2.37: TRAFFICI STRADALI GIORNALIERI MEDI LEGGERI (GENNAIO 2019-MARZO 2023)



Elaborazione su dati ANAS (2019-2023). Base 100 = valore medio settimana 6-12 gennaio 2020

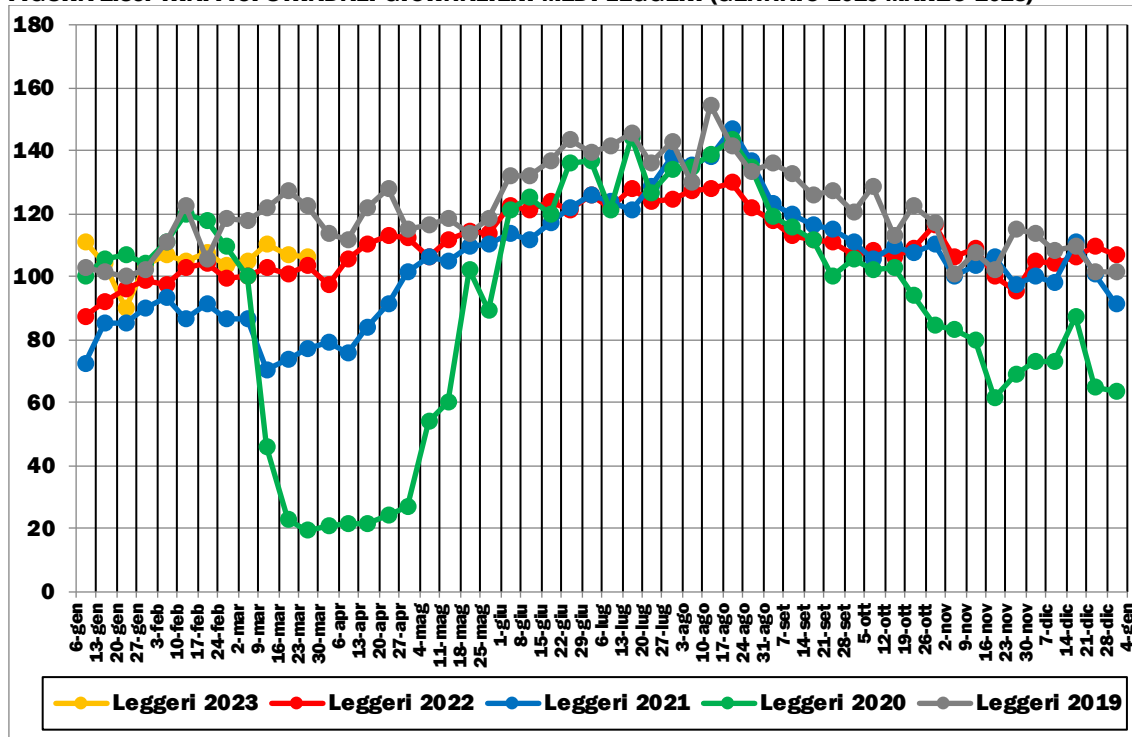
FIGURA 2.38: TRAFFICI STRADALI GIORNALIERI MEDI PESANTI (GENNAIO 2019-MARZO 2023)



Elaborazione su dati ANAS (2019-2023). Base 100 = valore medio settimana 6-12 gennaio 2020

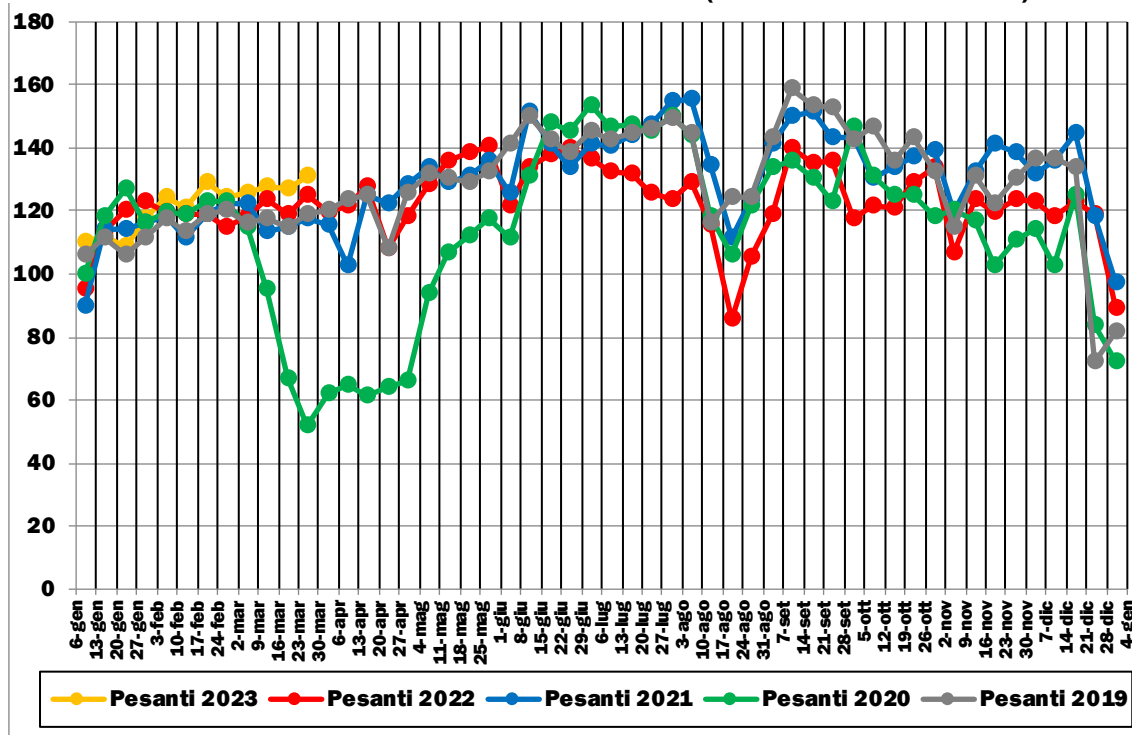
➤ Campania

FIGURA 2.39: TRAFFICI STRADALI GIORNALIERI MEDI LEGGERI (GENNAIO 2019-MARZO 2023)



Elaborazione su dati ANAS (2019-2023). Base 100 = valore medio settimana 6-12 gennaio 2020

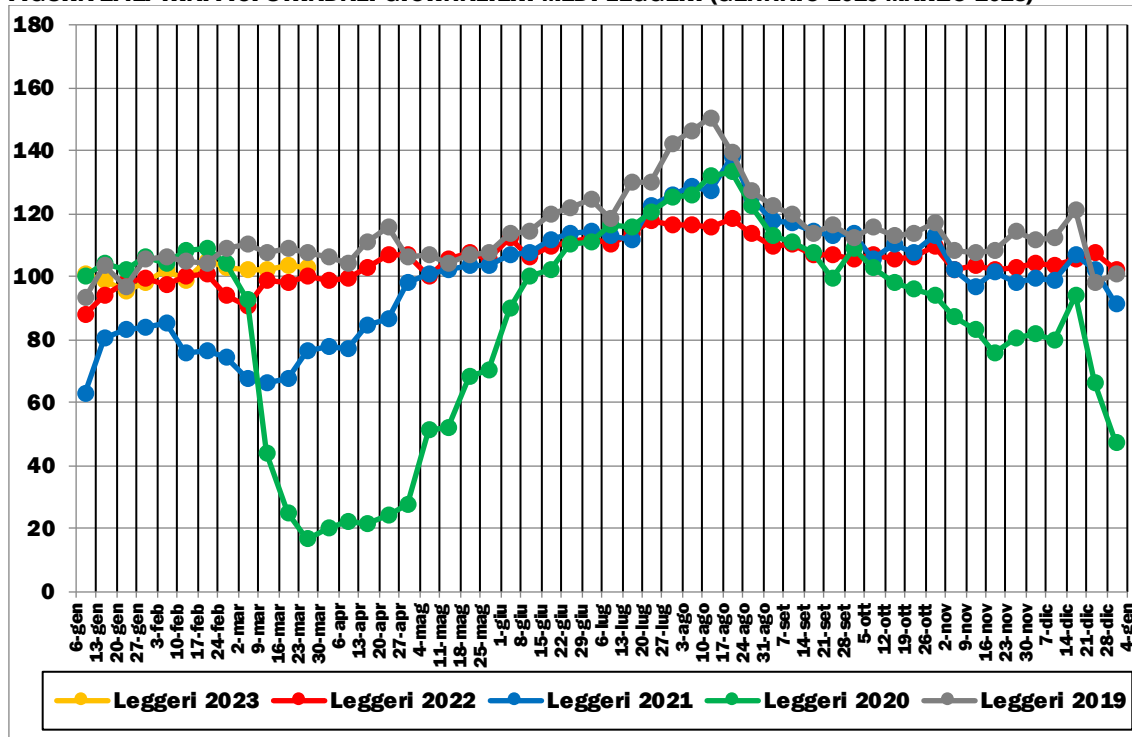
FIGURA 2.40: TRAFFICI STRADALI GIORNALIERI MEDI PESANTI (GENNAIO 2019-MARZO 2023)



Elaborazione su dati ANAS (2019-2023). Base 100 = valore medio settimana 6-12 gennaio 2020

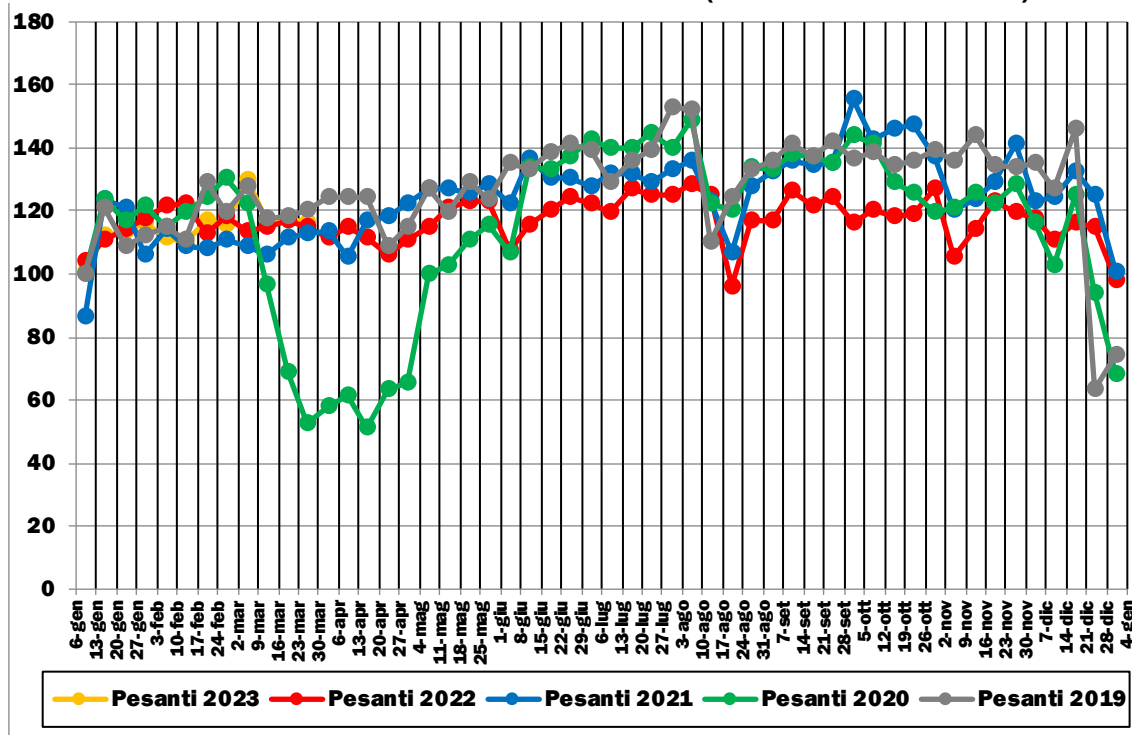
➤ Molise

FIGURA 2.41: TRAFFICI STRADALI GIORNALIERI MEDI LEGGERI (GENNAIO 2019-MARZO 2023)



Elaborazione su dati ANAS (2019-2023). Base 100 = valore medio settimana 6-12 gennaio 2020

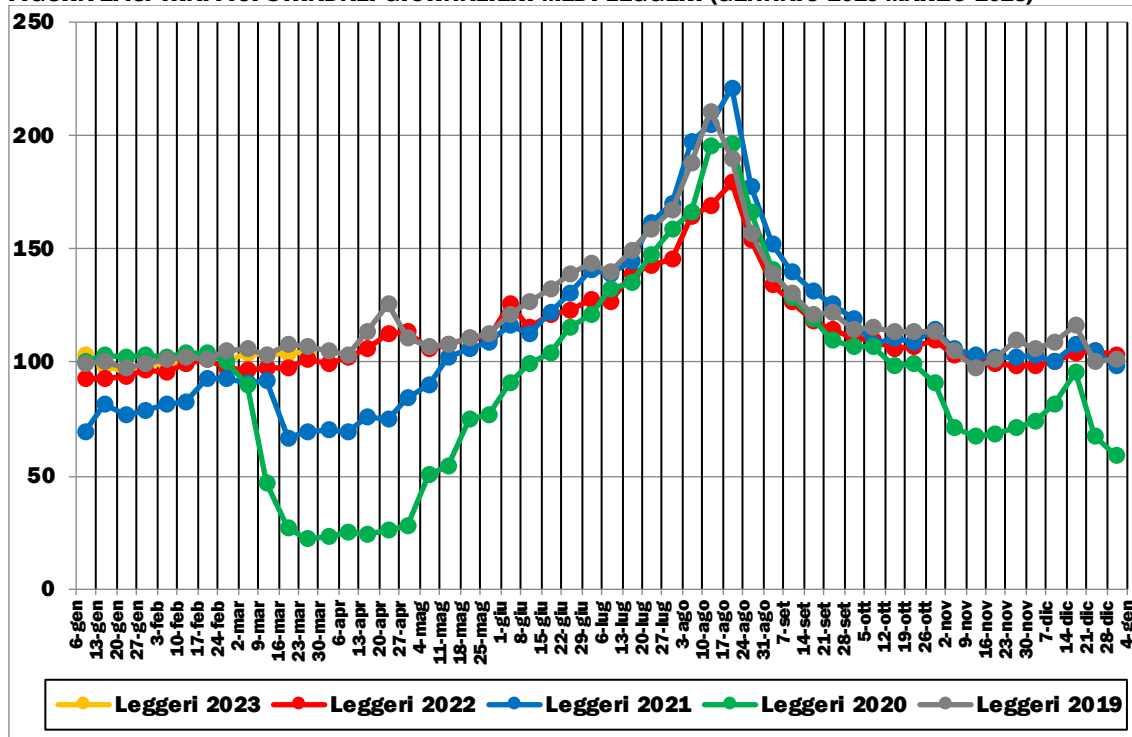
FIGURA 2.42: TRAFFICI STRADALI GIORNALIERI MEDI PESANTI (GENNAIO 2019-MARZO 2023)



Elaborazione su dati ANAS (2019-2023). Base 100 = valore medio settimana 6-12 gennaio 2020

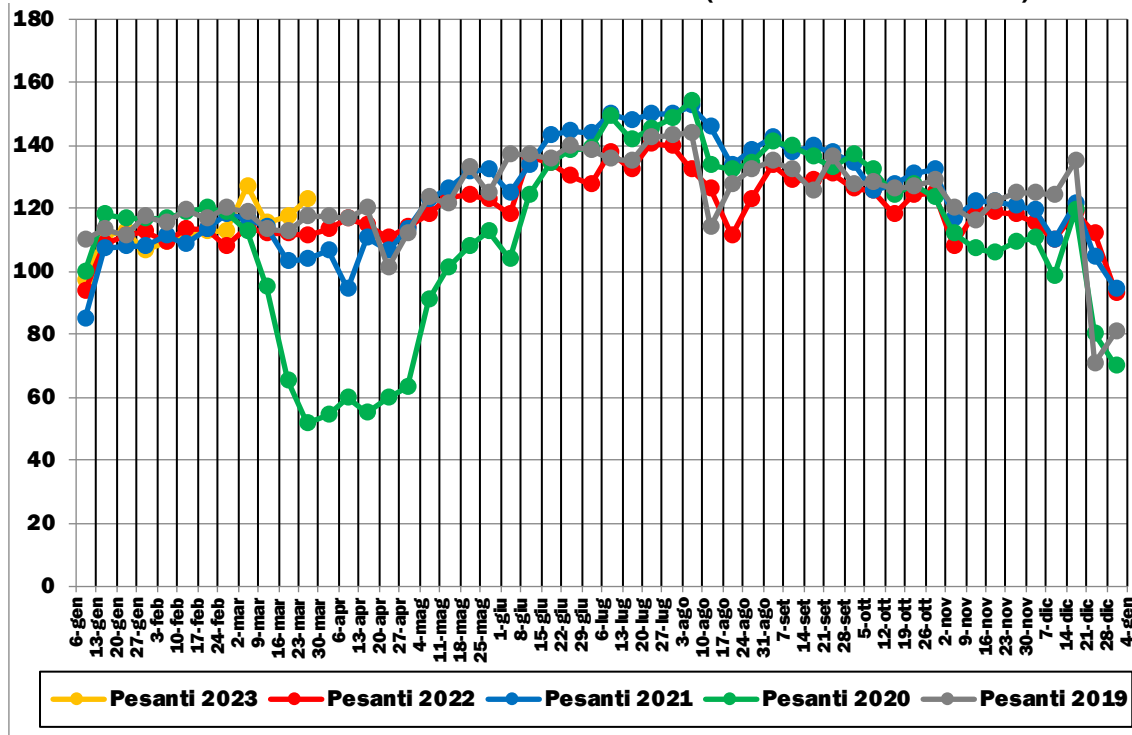
➤ Puglia

FIGURA 2.43: TRAFFICI STRADALI GIORNALIERI MEDI LEGGERI (GENNAIO 2019-MARZO 2023)



Elaborazione su dati ANAS (2019-2023). Base 100 = valore medio settimana 6-12 gennaio 2020

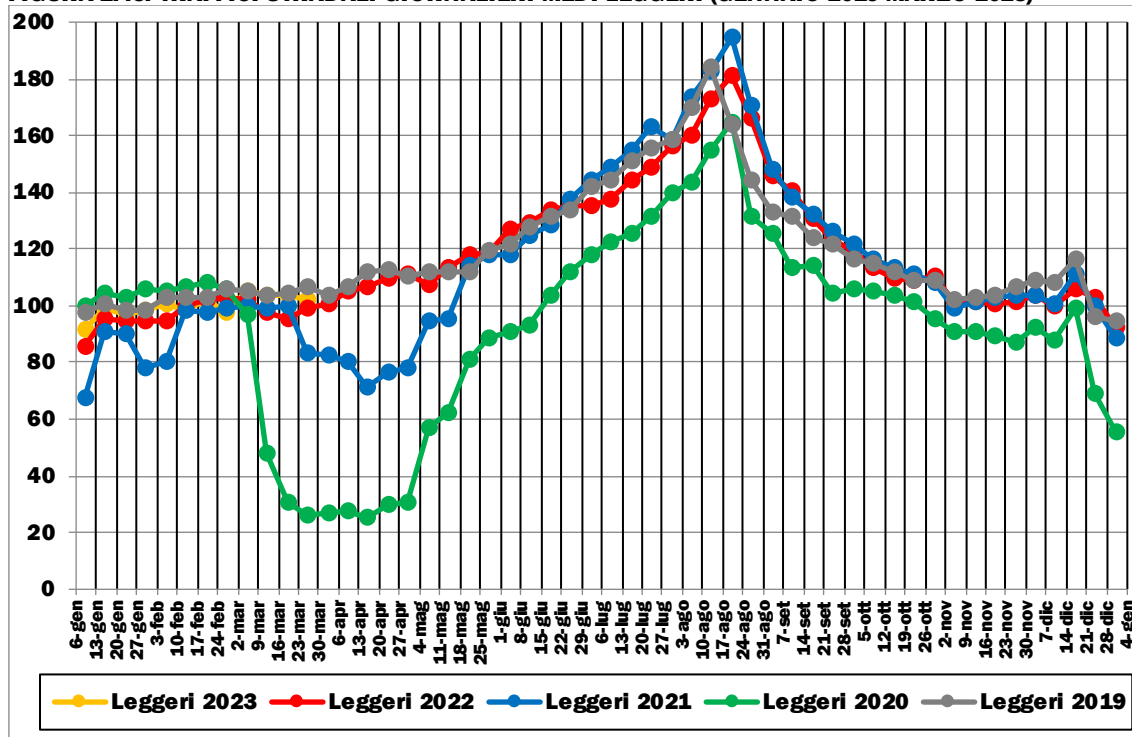
FIGURA 2.44: TRAFFICI STRADALI GIORNALIERI MEDI PESANTI (GENNAIO 2019-MARZO 2023)



Elaborazione su dati ANAS (2019-2023). Base 100 = valore medio settimana 6-12 gennaio 2020

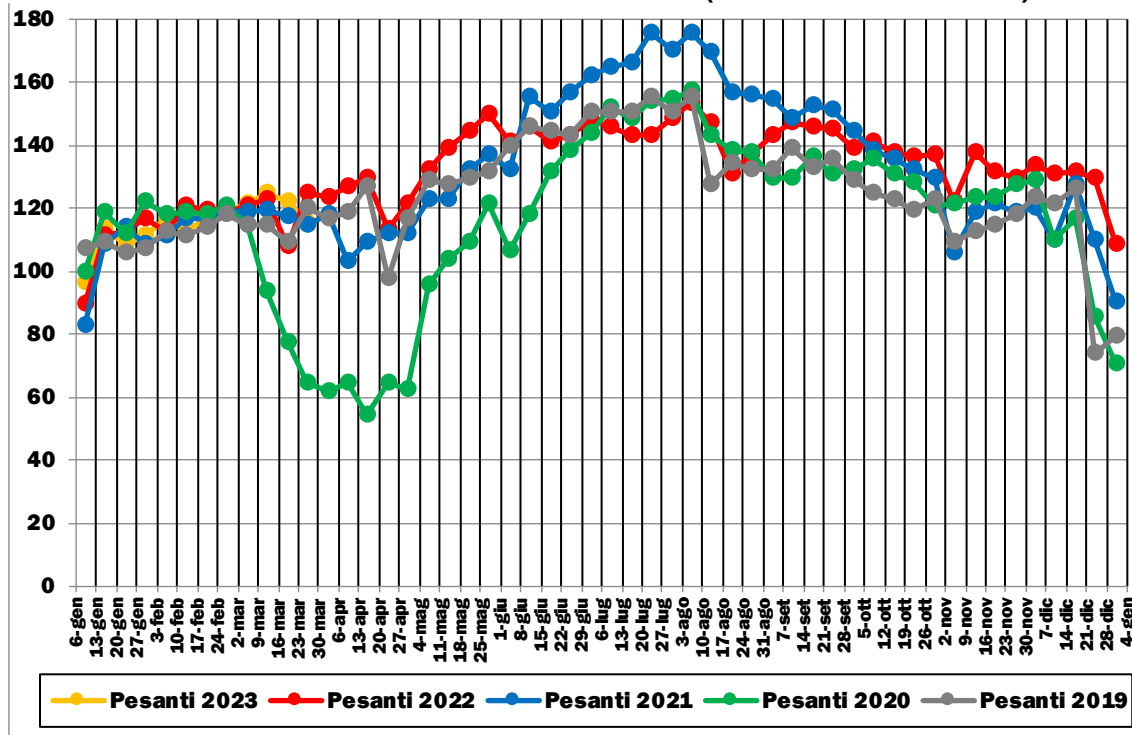
➤ **Sardegna**

**FIGURA 2.45: TRAFFICI STRADALI GIORNALIERI MEDI LEGGERI (GENNAIO 2019-MARZO 2023)**



Elaborazione su dati ANAS (2019-2023). Base 100 = valore medio settimana 6-12 gennaio 2020

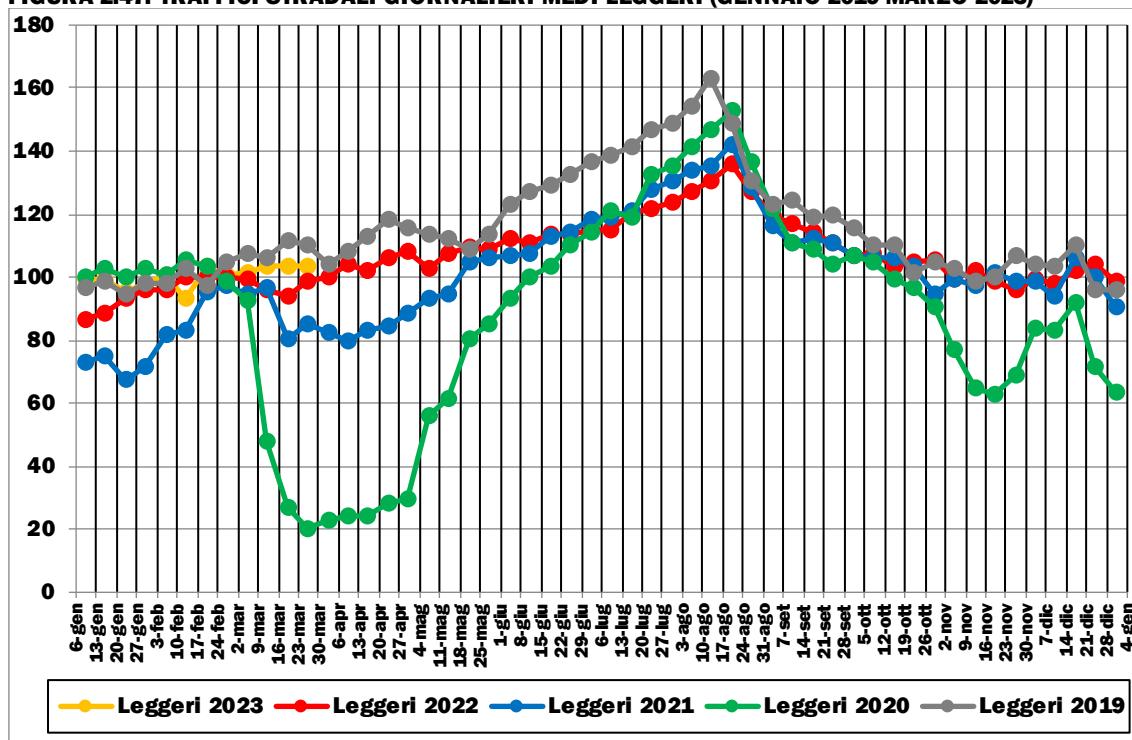
**FIGURA 2.46: TRAFFICI STRADALI GIORNALIERI MEDI PESANTI (GENNAIO 2019-MARZO 2023)**



Elaborazione su dati ANAS (2019-2023). Base 100 = valore medio settimana 6-12 gennaio 2020

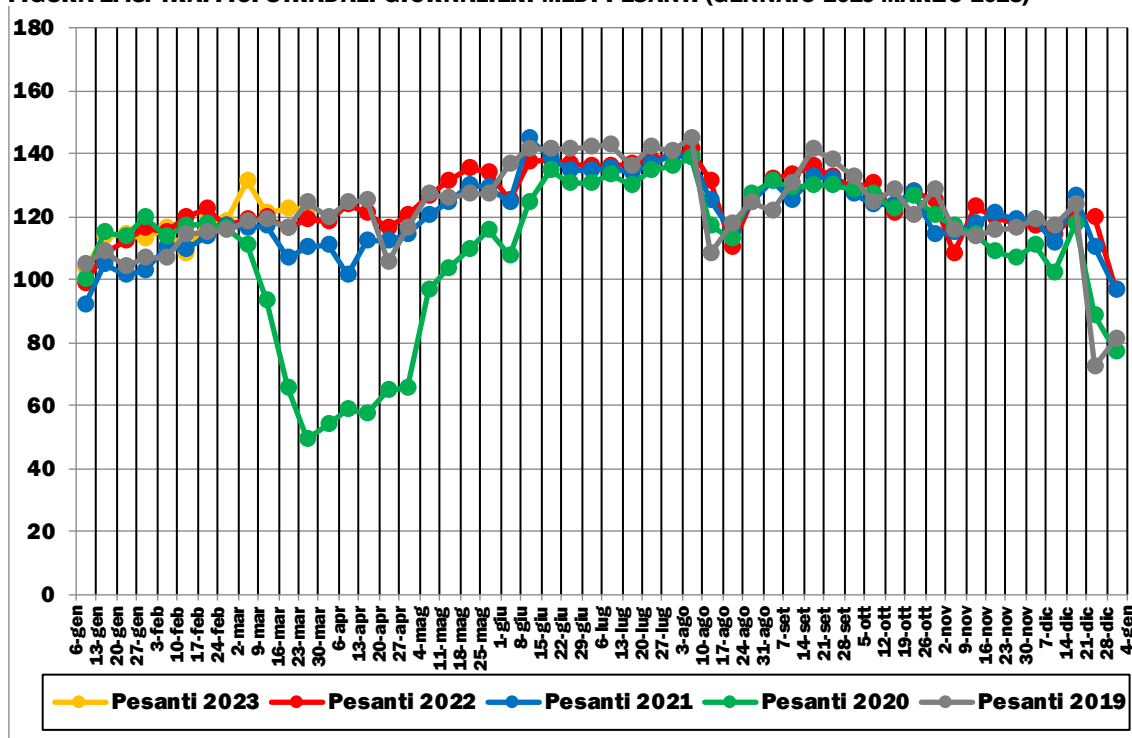
➤ Sicilia

FIGURA 2.47: TRAFFICI STRADALI GIORNALIERI MEDI LEGGERI (GENNAIO 2019-MARZO 2023)



Elaborazione su dati ANAS (2019-2023). Base 100 = valore medio settimana 6-12 gennaio 2020

FIGURA 2.48: TRAFFICI STRADALI GIORNALIERI MEDI PESANTI (GENNAIO 2019-MARZO 2023)



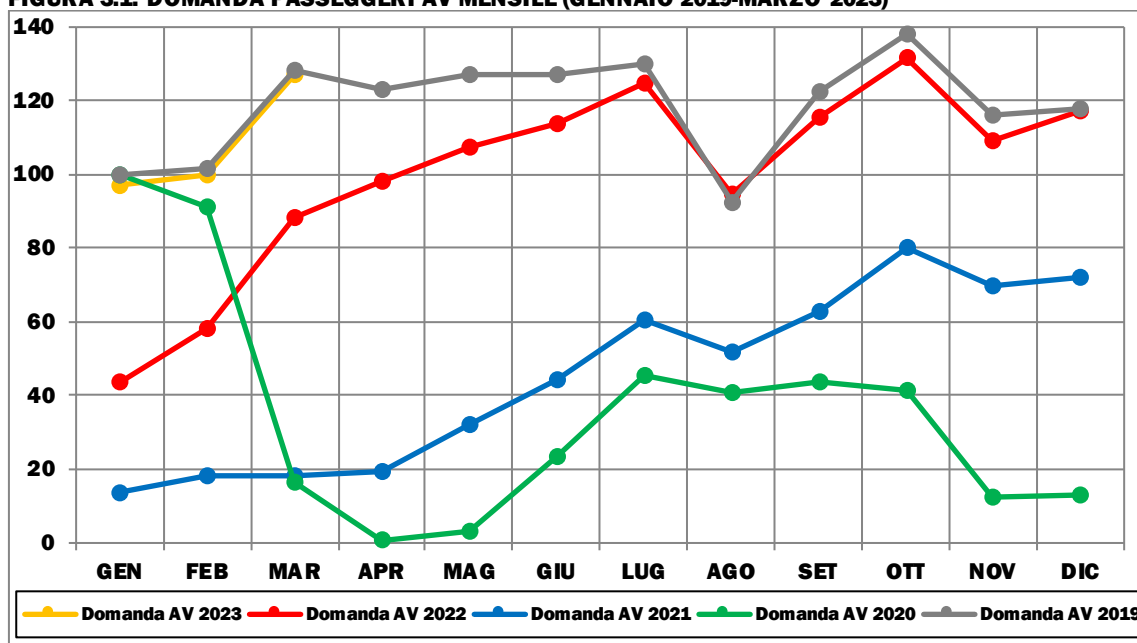
Elaborazione su dati ANAS (2019-2023). Base 100 = valore medio settimana 6-12 gennaio 2020



### 3. IL SISTEMA DI TRASPORTO FERROVIARIO

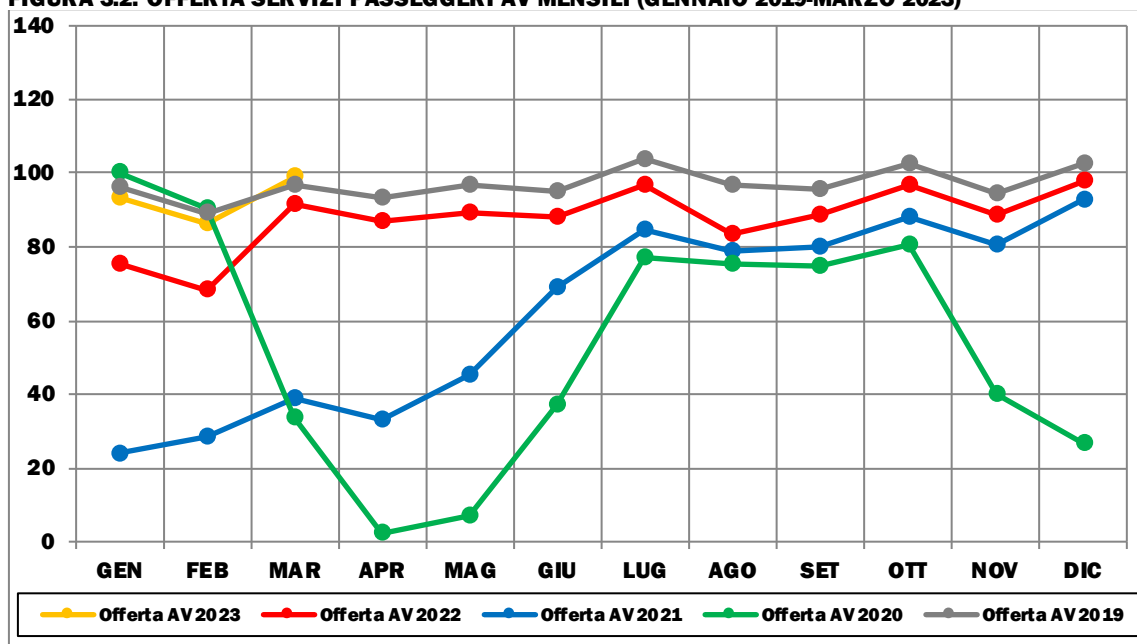
#### 3.1 I SERVIZI AD ALTA VELOCITÀ

**FIGURA 3.1: DOMANDA PASSEGGERI AV MENSILE (GENNAIO 2019-MARZO 2023)**



Elaborazione su dati Trenitalia Spa e Nuovo Trasporto Viaggiatori Spa (2019-2023). Base 100 = valore gennaio 2020

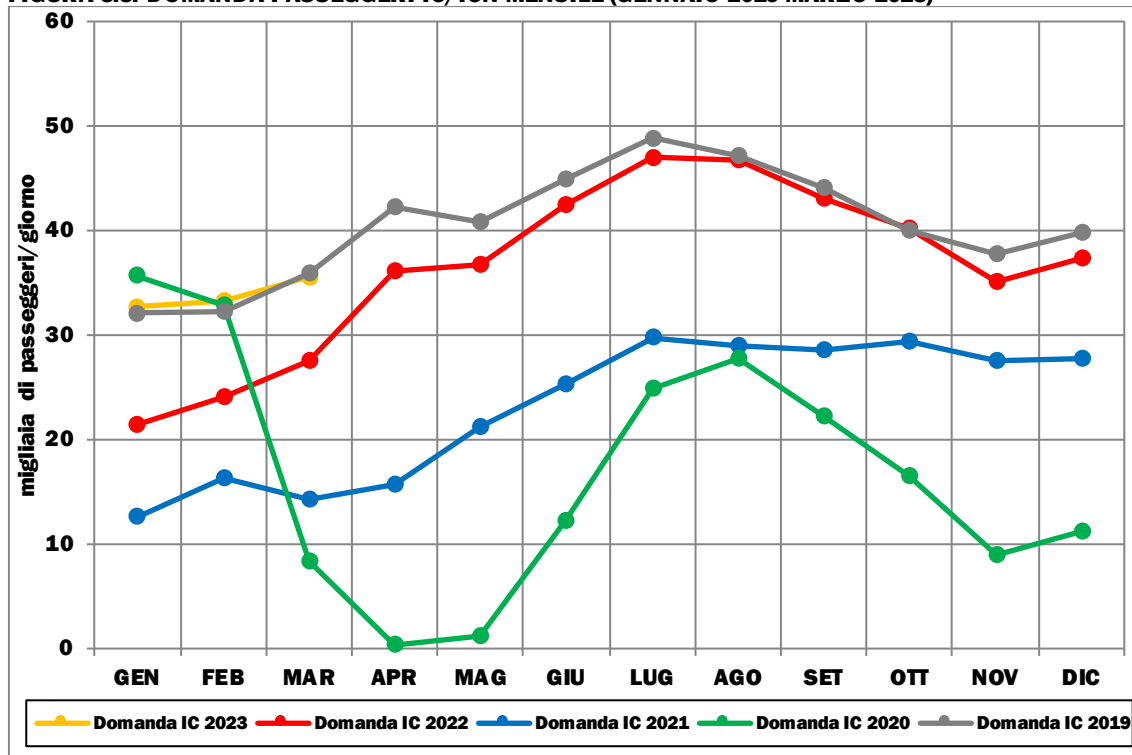
**FIGURA 3.2: OFFERTA SERVIZI PASSEGGERI AV MENSILI (GENNAIO 2019-MARZO 2023)**



Elaborazione su dati Trenitalia Spa e Nuovo Trasporto Viaggiatori Spa (2019-2023). Base 100 = valore gennaio 2020

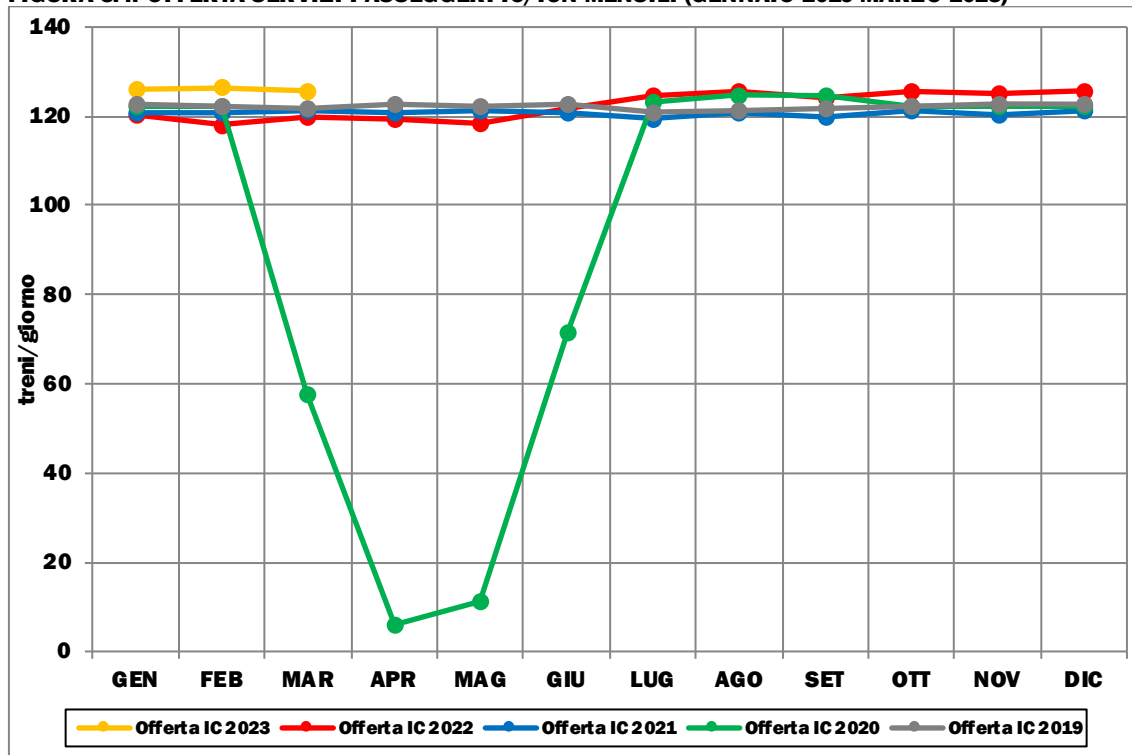
### 3.2 I SERVIZI INTERCITY/INTERCITY NOTTE

FIGURA 3.3: DOMANDA PASSEGGERI IC/ICN MENSILE (GENNAIO 2019-MARZO 2023)



Elaborazione su dati Trenitalia Spa (2019-2023)

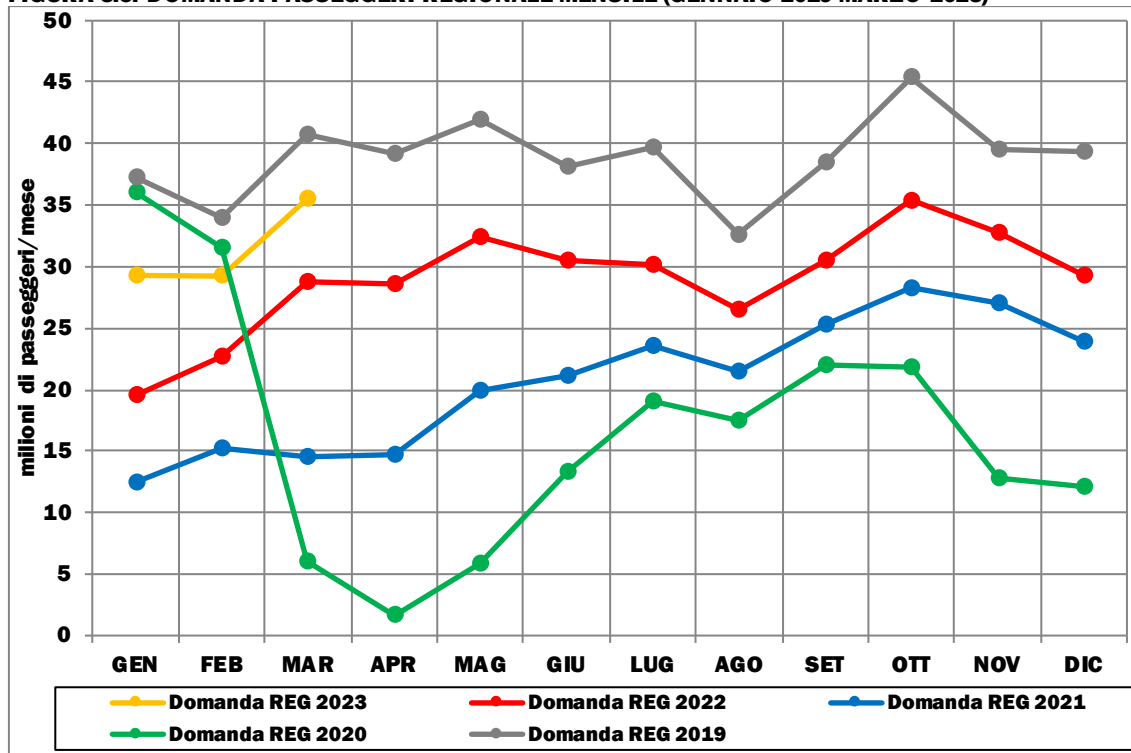
FIGURA 3.4: OFFERTA SERVIZI PASSEGGERI IC/ICN MENSILI (GENNAIO 2019-MARZO 2023)



Elaborazione su dati Trenitalia Spa (2019-2023)

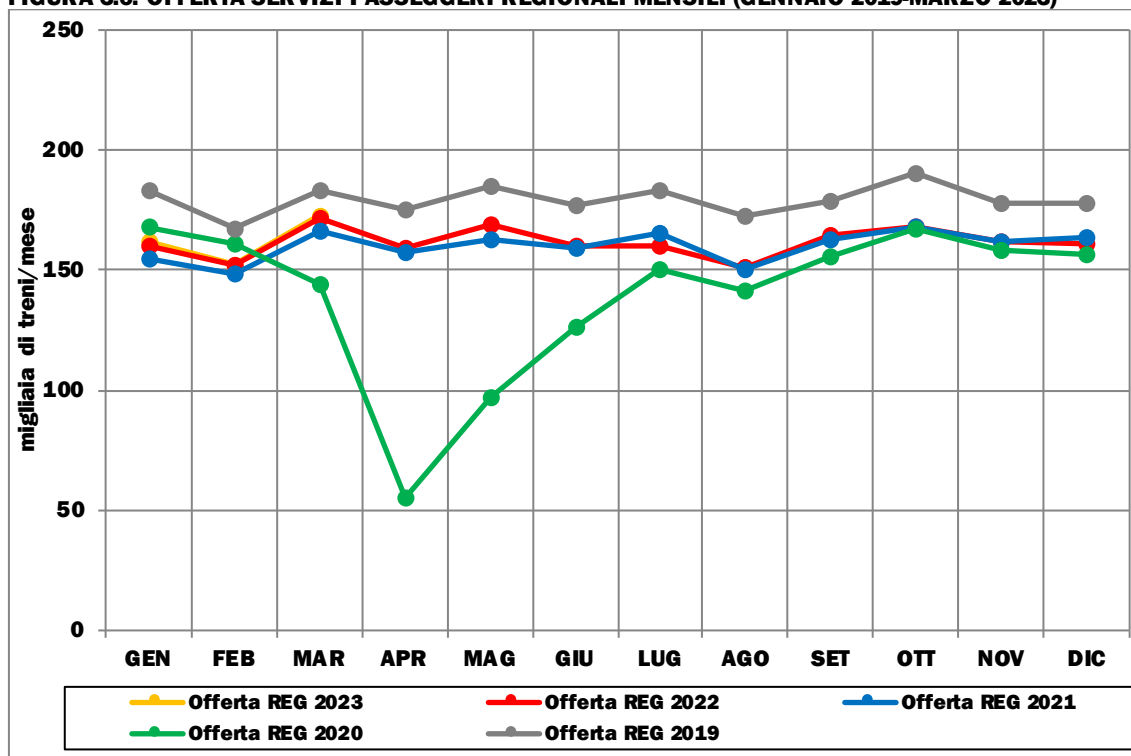
### 3.3 I SERVIZI REGIONALI

FIGURA 3.5: DOMANDA PASSEGGERI REGIONALE MENSILE (GENNAIO 2019-MARZO 2023)



Elaborazione su dati Trenitalia Spa (2019-2023)

FIGURA 3.6: OFFERTA SERVIZI PASSEGGERI REGIONALI MENSILI (GENNAIO 2019-MARZO 2023)



Elaborazione su dati Trenitalia Spa (2020-2023)